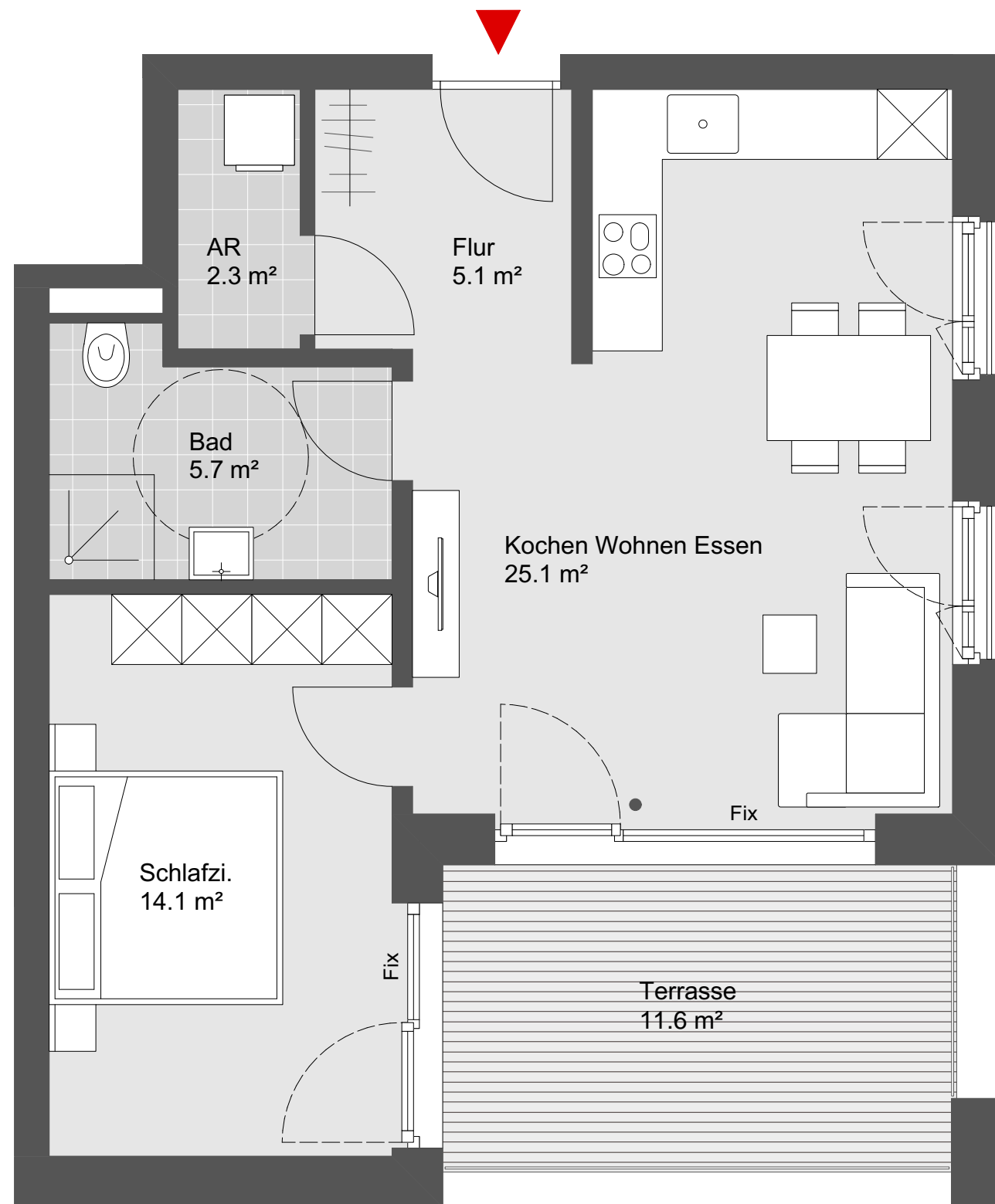


N



Ideen, die bestehen.
Rhomberg Bau



Hofsteigstraße Hard

TOP W04

2 Zimmerwohnung
1. Obergeschoss

Wohnnutzfläche: 52.3 m²
Terrassenfläche: 11.6 m²

Übersichtsplan



Symbolbild



Grundriss - Maßstab 1:50



250704

Rhomberg Bau GmbH