

## TOP 15

Lage **1. OG**  
Zimmer **4**

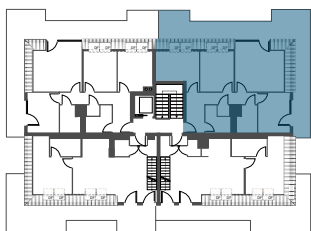
1. VR	4,01 m <sup>2</sup>
2. Bad / WC	4,51 m <sup>2</sup>
3. Zimmer 1	10,23 m <sup>2</sup>
4. Zimmer 2	12,88 m <sup>2</sup>
5. Gang	6,20 m <sup>2</sup>
6. AR	0,91 m <sup>2</sup>
7. Bad	4,03 m <sup>2</sup>
8. Zimmer 3	10,18 m <sup>2</sup>
9. Wohnküche	21,30 m <sup>2</sup>

**Wohnnutzfläche 78,25 m<sup>2</sup>**

10. Balkon 1	6,62 m <sup>2</sup>
11. Terrasse 1	10,45 m <sup>2</sup>
12. Balkon 2	8,30 m <sup>2</sup>
13. Terrasse 2	12,76 m <sup>2</sup>



ANSICHT NORD



ÜBERSICHTSPLAN



## DAS JOE

LOSCHMIDTGASSE 22-24  
1210 WIEN



DIE ANGEGEBENEN MASSE SIND ZIRKAWERTE. MASSABWEICHUNGEN BIS ZU 3% DER GESAMTFLÄCHE, SOWIE TECHNISCH ERFORDERLICHE ÄNDERUNGEN SIND MÖGLICH. EINGETRAGENE MÖBLIERUNGEN SIND IM KAUFPREIS NICHT ENTHALTEN. DIE SANITÄREINRICHTUNG IST SINNBILDLICH ZU VERSTEHEN, DIE AUSSTATTUNG ERFOLGT GEMÄSS BAU- UND AUSSTATTUNGSBESCHREIBUNG.



**SIEBEN DÖRFER IMMOBILIEN**

MARC-AUREL-STRASSE 4/16  
1010 WIEN

OFFICE@7DOERFER.AT  
+43 1 9392929