

MAISONETTE-WOHNUNG

6-ZIMMER

3. UND 4. ETAGE

GESCHWISTER-GRÜNBAUM-STRASSE 15

MA_KK_B2.2.2

Wohnen/Essen/Kochen

Zimmer 1/Schlafen

Zimmer 2/Kind

Zimmer 3/Kind

Zimmer 4/Kind

Zimmer 5/Kind

Flur

Garderobe

Masterbad

Duschbad

HWR 1

HWR 2

Loggia 1

Loggia 2

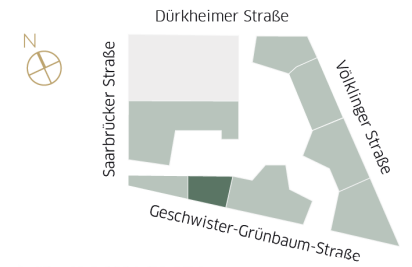
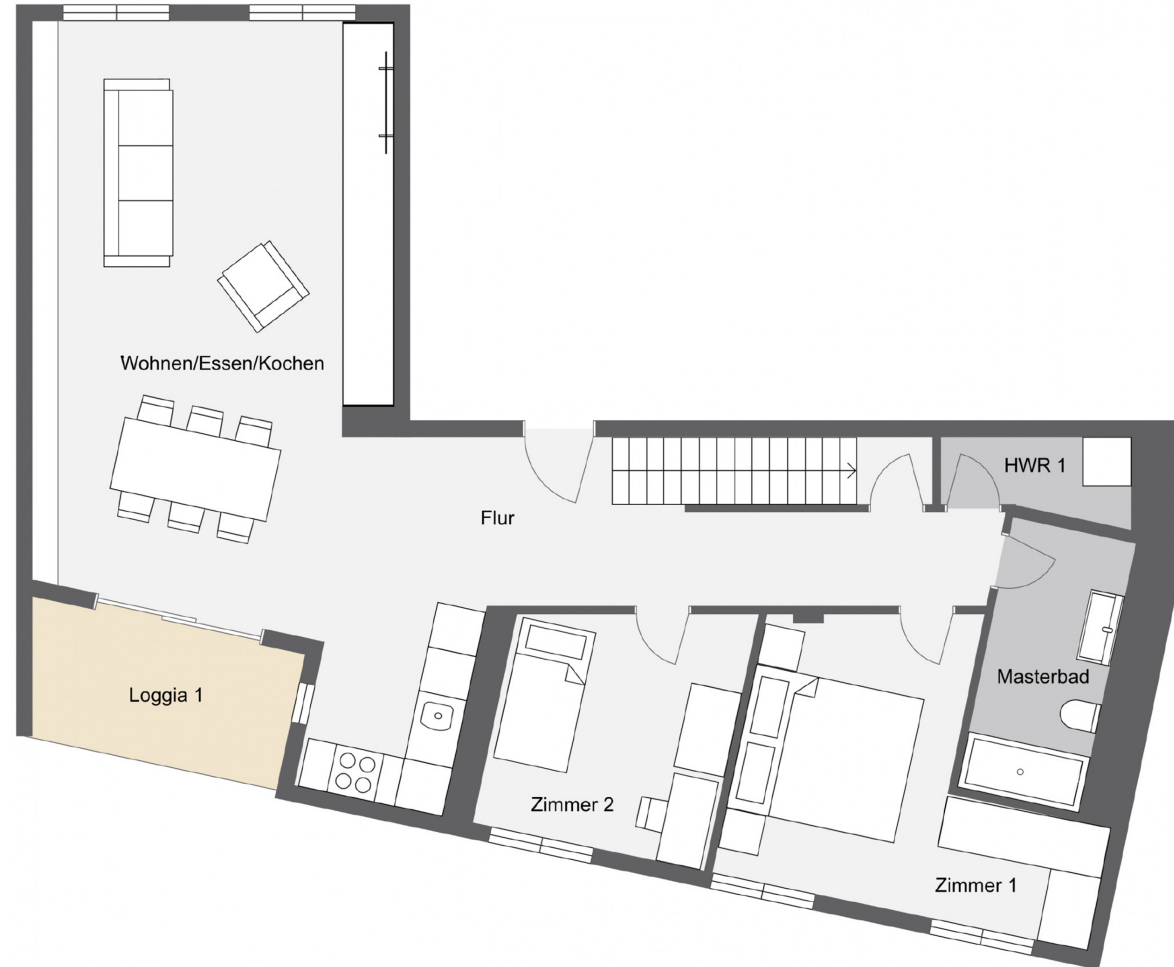
Gesamt-Wohnfläche 161,95 m²

Abstellraum UG 8,68 m²

Gesamt-Wohn-Nutzfläche 170,63 m²

Die Wohnflächenberechnung erfolgt nach der Wohnflächenverordnung (WoFlV) Stand 2004, mit der Maßgabe, dass die Flächen aller Loggien, Balkone und überdachten Terrassen mit 50 % der tatsächlichen Fläche eingerechnet werden. Die Flächen aller nicht überdachten Balkone und Terrassen werden bis zu einer Nutzfläche von 10 m² mit 50 % und darüber hinaus mit 25 % der tatsächlichen Flächen berechnet.

Bodentiefe Fenster- und Wandnischen sowie Türnischen, welche mit der Wohnfläche verbunden sind (im Innen- und Außenbereich), werden in ihrer tatsächlichen Nutzfläche in die Wohnflächenberechnung eingerechnet.



Haftungsbeschränkung:

Alle Angaben, Darstellungen und Berechnungen wurden nach bestem Wissen und Gewissen erstellt. Sie dienen nur der vorläufigen Illustration des Vorhabens. Der Grundriss ist nicht maßstabsgetreu. Abweichungen in einem späteren Planungs- und im Ausführungsstadium bleiben ausdrücklich vorbehalten. Die Darstellung der Innenausstattung versteht sich nur als Vorschlag. Stand: 25.06.2024



06221 . 502 989 36

koenigskinder@deutsche-wohnwerte.de

www.koenigskinder-mannheim.de

Ein Projekt der



Deutsche Wohnwerte

MAISONETTE-WOHNUNG

6-ZIMMER

3. UND 4. ETAGE

GESCHWISTER-GRÜNBAUM-STRASSE 15

MA_KK_B2.2.2

Wohnen/Essen/Kochen

Zimmer 1/Schlafen

Zimmer 2/Kind

Zimmer 3/Kind

Zimmer 4/Kind

Zimmer 5/Kind

Flur

Garderobe

Masterbad

Duschbad

HWR 1

HWR 2

Loggia 1

Loggia 2

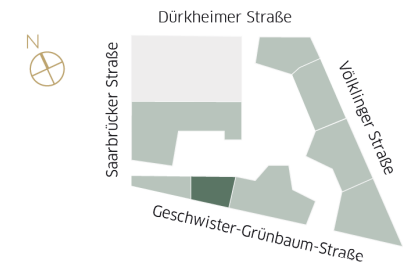
Gesamt-Wohnfläche 161,95 m²

Abstellraum UG 8,68 m²

Gesamt-Wohn-Nutzfläche 170,63 m²

Die Wohnflächenberechnung erfolgt nach der Wohnflächenverordnung (WoFlV) Stand 2004, mit der Maßgabe, dass die Flächen aller Loggien, Balkone und überdachten Terrassen mit 50 % der tatsächlichen Fläche eingerechnet werden. Die Flächen aller nicht überdachten Balkone und Terrassen werden bis zu einer Nutzfläche von 10 m² mit 50 % und darüber hinaus mit 25 % der tatsächlichen Flächen berechnet.

Bodentiefe Fenster- und Wandnischen sowie Türnischen, welche mit der Wohnfläche verbunden sind (im Innen- und Außenbereich), werden in ihrer tatsächlichen Nutzfläche in die Wohnflächenberechnung eingerechnet.



Haftungsbeschränkung:

Alle Angaben, Darstellungen und Berechnungen wurden nach bestem Wissen und Gewissen erstellt. Sie dienen nur der vorläufigen Illustration des Vorhabens. Der Grundriss ist nicht maßstabsgetreu. Abweichungen in einem späteren Planungs- und im Ausführungsstadium bleiben ausdrücklich vorbehalten. Die Darstellung der Innenausstattung versteht sich nur als Vorschlag. Stand: 25.06.2024



06221 . 502 989 36

koenigskinder@deutsche-wohnwerte.de

www.koenigskinder-mannheim.de

Ein Projekt der



Deutsche Wohnwerte