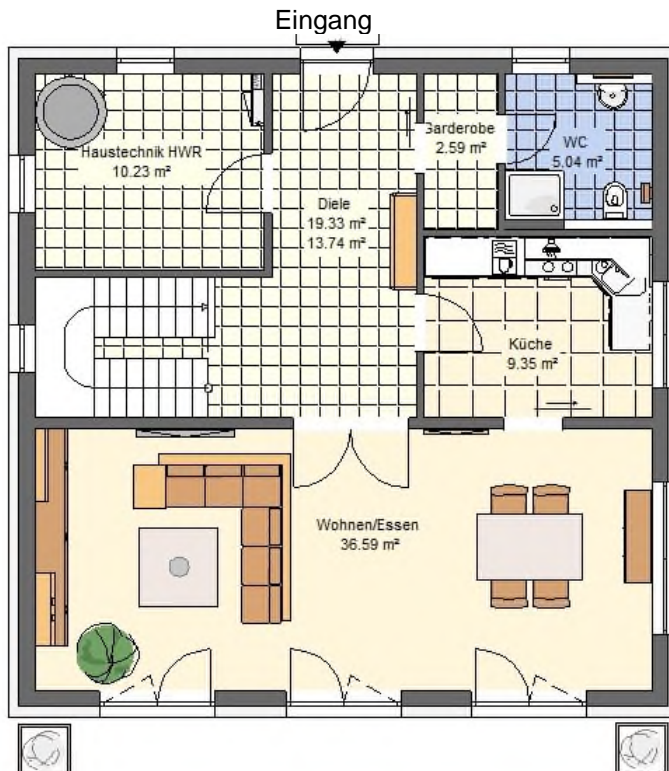
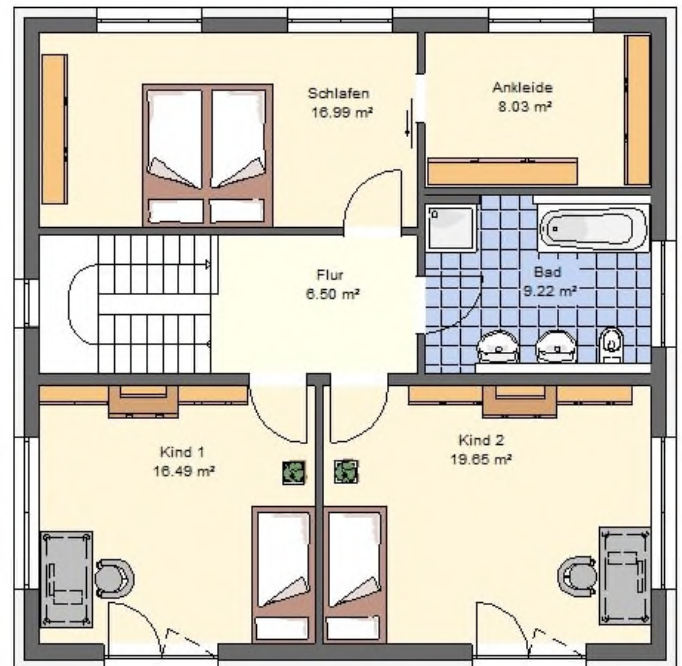


Einfamilienhaus "Toskanini" mit Bodenplatte, ohne Keller



Erdgeschoss

Grundrisse Hausbreite 10,23 m x 10,23 m
 Dachneigung 22 Grad



Terrasse

Obergeschoss

Wohnfläche im Erdgeschoss 77,54 m²
 Wohnfläche im Obergeschoss 76,88 m²
 Wohnfläche – Total 154,42 m²

(Die Grundrisse sind in dieser Kurzübersicht nicht zur Maßentnahme geeignet)



IMMOBILIEN - Ihr Partner beim Bau schlüsselfertiger Häuser

Wohn- und Nutzflächenberechnung Einfamilienhaus Typ "Toskanini"

Erdgeschoss:

WC mit Dusche	5,04 m ²
Garderobe	2,59 m ²
Diele	13,74 m ²
Küche	9,35 m ²
Wohnen / Essen	36,59 m ²
Technik, HWR	10,23 m ²
Wohnfläche	77,54 m²

Obergeschoss:

Bad	9,22 m ²
Kind I	16,49 m ²
Kind II	19,65 m ²
Ankleide	8,03 m ²
Schlafen	16,99 m ²
Flur	6,50 m ²
Wohnfläche	77,88 m²

Wohnfläche-Nutzfläche Gesamt 154,42 m²

Umbauter Raum 723,00 m³

11.2025



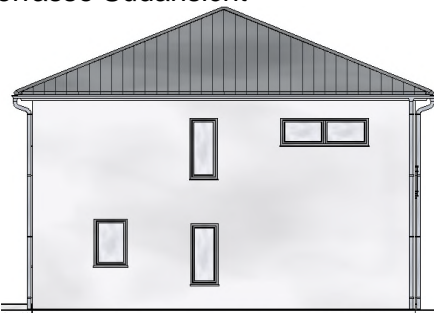
Erdgeschoss 3D Ansicht



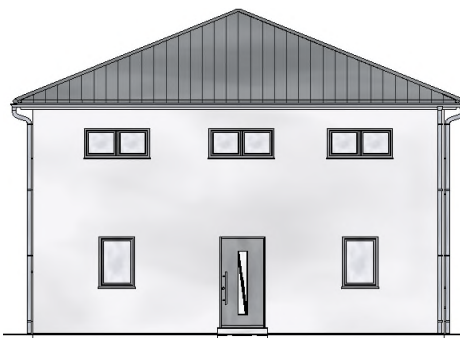
Obergeschoss 3D Ansicht



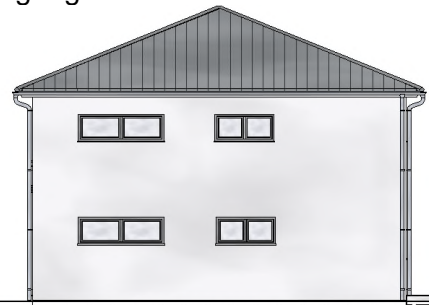
Terrasse Südansicht



Giebel Ansicht West



Eingang Nordansicht



Giebel Ansicht Ost