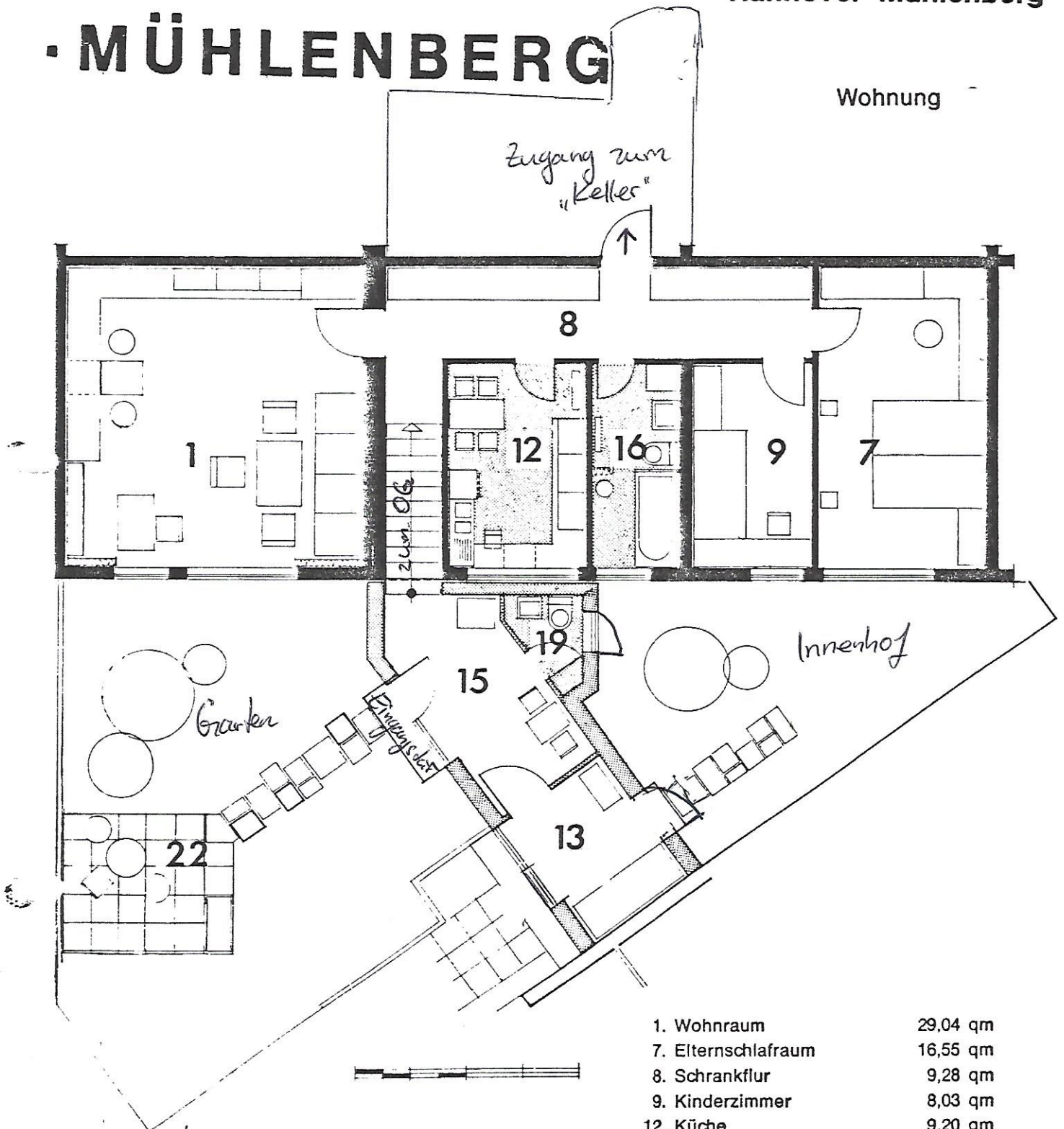


TERRASSEN HAUS

Hannover-Mühlenberg

· MÜHLENBERG

Wohnung



ACHTUNG!
Eingezzeichnete Grundrissänderungen sind
NICHT maßstabsgerecht.

1. Wohnraum	29,04 qm
7. Elternschlafraum	16,55 qm
8. Schrankflur	9,28 qm
9. Kinderzimmer	8,03 qm
12. Küche	9,20 qm
13. Windfang (Zimmer)	5,82 qm
15. Flure (Eingangsbereich)	13,20 qm
16. Bad mit WC	5,91 qm
19. Gäste WC	1,71 qm

Wohnfläche insgesamt	98,74 qm
abz. 3 % Putz	
(Raum 13, 15, 19)	0,47 qm
	<hr/> 98,27 qm

Änderungen vorbehalten