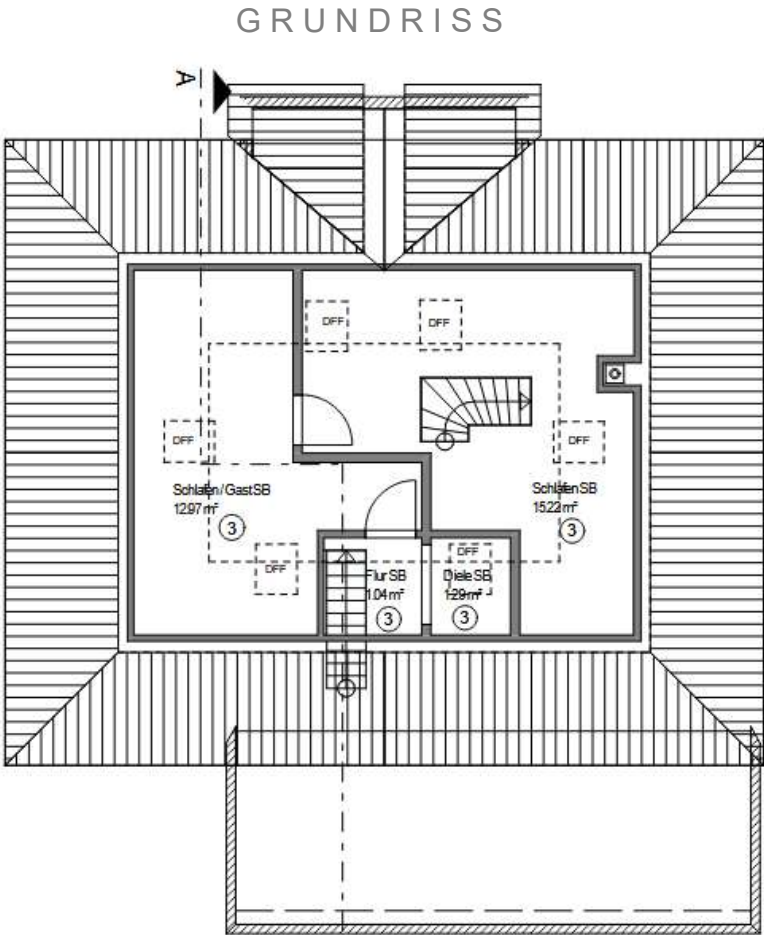
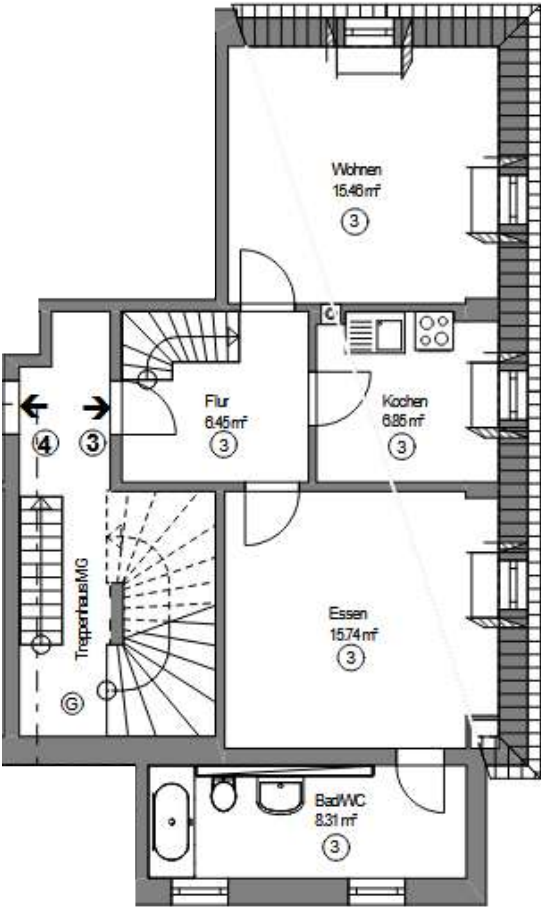


**EXKLUSIVE EIGENTUMSWOHNUNG
IN SCHÖNER LAGE VON DRESDEN-LEUBEN**
ETW 3 || BERTHOLD-HAUPT-STR. 12 || 01257 || DRESDEN



Wohnfläche	
Wohnzimmer	15,46 m²
Esszimmer	15,74 m²
Schlafzimmer DG	15,22 m²
Gästezimmer DG	12,97 m²
Küche	6,85 m²
Bad	8,31 m²
Flur	6,45 m²
Diele DG	1,29 m²
Flur DG	1,04 m²

Grundriss nicht maßstäblich / Möblierung nicht im Kaufpreis enthalten