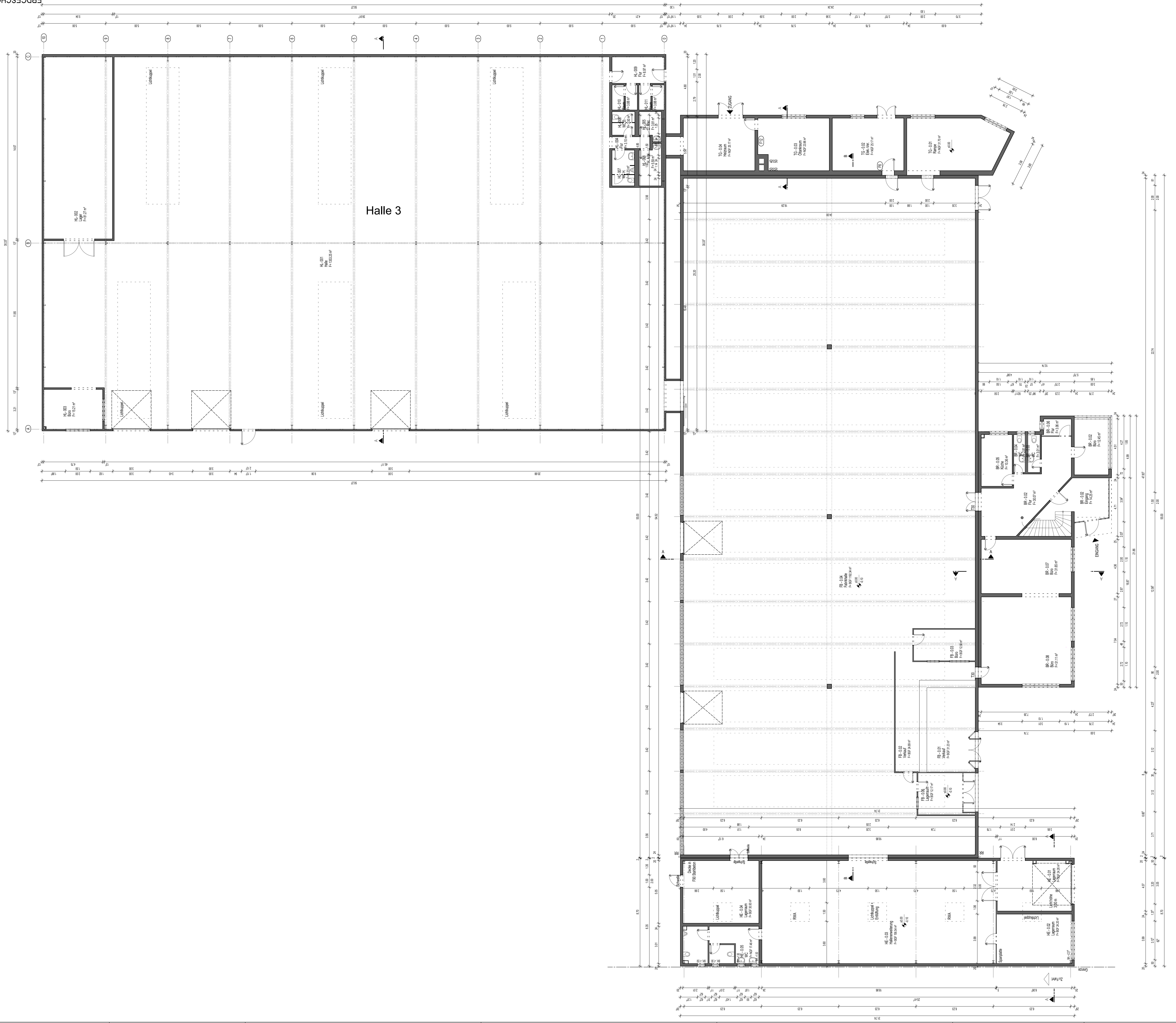


ERDGESCHOSS



Halle 3

**GRUPPE 3**  
KARL LUDWIG RING, 40103 HANNOVER  
TEL. 05102 92091-0, FAX 05102 92091-1  
MOBILE 0170 334023  
WOLFGANG BRONKHORST  
W.-O. GÄRTNER, HANNOVER  
RAU & PETERS  
MOBILE 0170 334023  
KARL LUDWIG RING, 40103 HANNOVER  
TEL. 05102 92091-0, FAX 05102 92091-1  
MOBILE 0170 334023

ARCHITEKTUR  
W.-O. GÄRTNER, HANNOVER  
RAU & PETERS  
MOBILE 0170 334023  
KARL LUDWIG RING, 40103 HANNOVER  
TEL. 05102 92091-0, FAX 05102 92091-1  
MOBILE 0170 334023

BAULEITER: Maripol Immobilien und Beteiligungs mbH  
Projektleiter: Kaygasse 5, 50876 Köln  
PROJEKT: HASS HANS Automobile GmbH - Bestandspläne  
54292 Trier  
BAUTITEL: 2021-03-02-1-001-V99-GRM01-210528  
ZEICHNUNG: 2021-03-00  
BLATT: 1/100  
DIN A4  
DIN A3  
DIN A2  
DIN A1  
DIN A0  
DIN A-0  
DIN A-1  
DIN A-2  
DIN A-3  
DIN A-4  
DIN A-5  
DIN A-6  
DIN A-7  
DIN A-8  
DIN A-9  
DIN A-10  
DIN A-11  
DIN A-12  
DIN A-13  
DIN A-14  
DIN A-15  
DIN A-16  
DIN A-17  
DIN A-18  
DIN A-19  
DIN A-20  
DIN A-21  
DIN A-22  
DIN A-23  
DIN A-24  
DIN A-25  
DIN A-26  
DIN A-27  
DIN A-28  
DIN A-29  
DIN A-30  
DIN A-31  
DIN A-32  
DIN A-33  
DIN A-34  
DIN A-35  
DIN A-36  
DIN A-37  
DIN A-38  
DIN A-39  
DIN A-40  
DIN A-41  
DIN A-42  
DIN A-43  
DIN A-44  
DIN A-45  
DIN A-46  
DIN A-47  
DIN A-48  
DIN A-49  
DIN A-50  
DIN A-51  
DIN A-52  
DIN A-53  
DIN A-54  
DIN A-55  
DIN A-56  
DIN A-57  
DIN A-58  
DIN A-59  
DIN A-60  
DIN A-61  
DIN A-62  
DIN A-63  
DIN A-64  
DIN A-65  
DIN A-66  
DIN A-67  
DIN A-68  
DIN A-69  
DIN A-70  
DIN A-71  
DIN A-72  
DIN A-73  
DIN A-74  
DIN A-75  
DIN A-76  
DIN A-77  
DIN A-78  
DIN A-79  
DIN A-80  
DIN A-81  
DIN A-82  
DIN A-83  
DIN A-84  
DIN A-85  
DIN A-86  
DIN A-87  
DIN A-88  
DIN A-89  
DIN A-90  
DIN A-91  
DIN A-92  
DIN A-93  
DIN A-94  
DIN A-95  
DIN A-96  
DIN A-97  
DIN A-98  
DIN A-99  
DIN A-100

DER BAUHERR  
BESTAND: DER ARCHITECT