



PENZ
IMMOBILIEN

Domgasse

PENZ

Willkommen bei Penz Immobilien!

Seit einem stolzen Zeitraum von 15 Jahren sind wir Ihre exklusive Anlaufstelle für Immobilienlösungen.

Unsere zentrale Lage im Herzen von Linz, sowie unsere Präsenz im ersten Bezirk Wiens, unterstreichen unser Engagement für herausragende Immobiliendienstleistungen.

Unsere Philosophie basiert auf der Verbindung von fachkundiger Expertise und einer Leidenschaft für Immobilien.

Ob Sie nach einem Traumhaus, einer attraktiven Investitionsmöglichkeit oder einem inspirierenden Geschäftsraum suchen - mit einem Blick für Details und einem feinen Gespür für den Markt, bieten wir Ihnen maßgeschneiderte Lösungen, die Ihren individuellen Bedürfnissen gerecht werden. Darüber hinaus sind wir spezialisiert auf die Suche und Vermittlung exquisiter Zinshäuser, und freuen uns darauf, auch in diesem Bereich Ihre Immobilienwünsche zu erfüllen.

Wir sind stolz darauf, unseren Kunden eine persönliche Beratung zu bieten, die auf Integrität, Transparenz und Vertrauen basiert. Ihre Zufriedenheit steht für uns an erster Stelle, und wir setzen alles daran, Ihre Immobilienträume in die Realität umzusetzen.

Entdecken Sie mit Penz Immobilien eine Welt von erstklassigen Immobilienangeboten, die Ästhetik, Funktionalität und Wert miteinander verbinden. Wir laden Sie herzlich ein, uns in unseren Büros in Linz und Wien zu besuchen, um mehr über unsere Dienstleistungen zu erfahren.

Gemeinsam verwirklichen wir Ihre Immobilienziele!

AKTUELLE IMMOBILIEN



IM MÜHLKREIS: DESIGN-REFUGIUM- STYLISH, EXCLUSIVE - EINZIGARTIGE IMMOBILIE IN RUHELAGE

Wohnfläche: 322 m²
Terrasse: 1.005 m²

HWB: 64
VB: 1.690.000,-
Provision: 3% zzgl. USt

Hermann Brückl
h.brueckl@penz-immobilien.at | 0660 1896686



MARCHTRENK: HOCHWERTIGE FAMILIENOASE IN RUHIGER LAGE

Wohnfläche: 207 m²
Grundfläche: 692 m²
Terrasse: 28 m²

HWB: 78
VB: 890.000,-
Provision: 3 % zzgl. USt

Maximilian Nowak
m.nowak@penz-immobilien.at | 0660 5797271



LINZ INNENSTADT: ZENTRALE RUHELAGE MIT ALTBAUFLAIR UND SONNIGEM INNENHOF

Wohnfläche: 88 m²
Balkon: 14 m²

HWB: 43
VB: 549.000,-
Provision: 3 % zzgl. USt

Ing. Günter Penz
g.penz@penz-immobilien.at | 0664 1761013

AKTUELLE IMMOBILIEN



LICHTENBERG: RUHIGES BAUGRUNDSTÜCK MIT BLICK INS GRÜNE

Grundfläche: 1.466 m²

HWB: -
VB: 285.000,-
Provision: 3 % zzgl. USt

Ing. Günter Penz
g.penz@penz-immobilien.at | 0664 1761013



LINZ: EXCLUSIVES DOPPELHAUS - VOLL AUSGESTATTET - IN RUHE LAGE

Wohnfläche: 112 m²
Grundfläche: 524 m²

HWB: 48
VB: 785.000,-
Provision: 3% zzgl. USt

Hermann Brückl
h.brueckl@penz-immobilien.at | 0660 1896686



GRAMASTETTEN: UNVERFÄLSCHTER LANDSITZ IN NATURLAGE

Wohnfläche: 199 m²
Grundfläche: 5.636 m²

HWB: 291
VB: 299.000,-
Provision: 3% zzgl. USt.

Hermann Brückl
h.brueckl@penz-immobilien.at | 0660 1896686

AKTUELLE IMMOBILIEN



MONDSEE - MONDSEEBERG: CHALET VILLA MIT TRAUMHAFTEM SEEBLICK

Wohnfläche: 617 m²
Grundfläche: 4.869 m²

HWB: 50
VB: Auf Anfrage
Provision: 3 % zzgl. USt

Ing. Günter Penz
g.penz@penz-immobilien.at | 0664 1761013



ATTERSEE: UNIKAT: BAUERNHAUS MIT GÄSTEHAUS UND SEEZUGANG

Wohnfläche: 1.200 m²
Grundfläche: 108.679 m²

HWB: 100
VB: Auf Anfrage
Provision: 3 % zzgl. USt

Ing. Günter Penz
g.penz@penz-immobilien.at | 0664 1761013



GALLNEUKIRCHEN: GROSSES TRAUMHAUS MIT ELEGANTER ARCHITEKTUR

Grundfläche: 613 m²
Wohnfläche: 258 m²

HWB: 135
VB: 715.000,-
Provision: 3% zzgl. USt.

Maximilian Nowak
m.nowak@penz-immobilien.at | 0660 5797271

AKTUELLE IMMOBILIEN



LINZ: LUXURIÖSES PENTHOUSE IM HERZEN VON LINZ MIT POOL UND DACHGARTEN

Wohnfläche: 535 m²
Terrasse: 514 m²

HWB: 12
VB: Auf Anfrage
Provision: 3% zzgl. USt

Ing. Günter Penz
g.penz@penz-immobilien.at | 0664 1761013

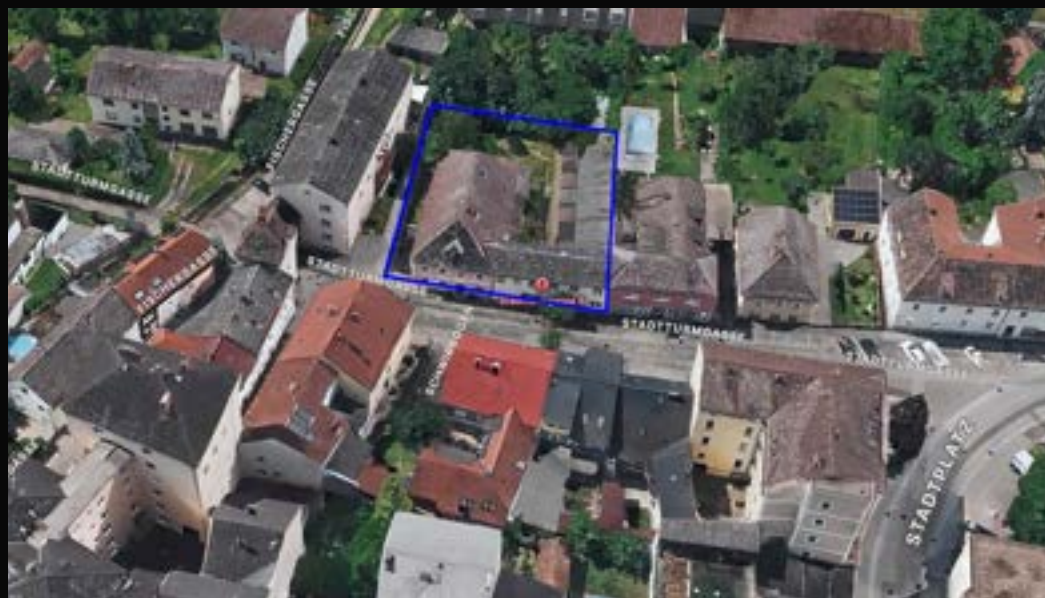


LINZ INNENSTADT: ZINSHAUS: 8 TRAUMWOHNUNGEN IN JAHRHUNDERTWENDEHAUS

Wohnfläche: 903 m²
Grundfläche: 698 m²

HWB: 48
VB: 4.500.000,-
Provision: 3% zzgl. USt

Ing. Günter Penz
g.penz@penz-immobilien.at | 0664 1761013



STEYREGG: 1400M2 WOHNPROJEKT IM HERZEN VON STEYREGG

Grundfläche: 1.444 m²

HWB: -
VB: 749.000,-
Provision: 3% zzgl. USt.

Ing. Günter Penz
g.penz@penz-immobilien.at | 0664 1761013

AKTUELLE IMMOBILIEN



LINZ-URFAHR: ATTRAKTIVES BEWILLIGTES WOHNPROJEKT IN ZENTRALER LAGE

Wohnfläche: 574 m²
Grundfläche: 862 m²

HWB: 105
VB: 1.275.000,-
Provision: 3 % zzgl. USt.

Maximilian Nowak
m.nowak@penz-immobilien.at | 0660 5797271



LINZ: 3-ZIMMER GARTENWOHNUNG IN RUHIGER WOHNLAGE

Wohnfläche: 78 m²
Garten: 92 m²

HWB: 28
VB: 395.000,-
Provision: 3 % zzgl. USt

Julia Grömer
j.groemer@penz-immobilien.at | 0660 1818208



SCHWERTBERG: MODERNES ARCHITEKTENHAUS

Grundfläche: 938 m²
Wohnfläche: 299 m²
Terrasse: 120 m²

HWB: 30
VB: 1.490.000,-
Provision: 3% zzgl. USt

Ing. Günter Penz
g.penz@penz-immobilien.at | 0664 1761013

AKTUELLE IMMOBILIEN



ALTMÜNSTER: NEUWERTIGE VILLA MIT UNVERBAUBAREM SEEBLICK

Grundfläche: 714 m²
Wohnfläche: 210 m²
Terrasse: 46 m²

HWB: 34
VB: 1.671.000,-
Provision: 3 % zzgl. USt.

Hermann Brückl
h.brueckl@penz-immobilien.at | 0660 1896686



LINZ TAUBENMARKT: EXKLUSIVE STADTWOHNUNG AUF ZWEI ETAGEN

Wohnfläche: 100 m²
Dachterrasse: 160 m²

HWB: 35
Miete: 3.290,-

Julia Grömer
j.groemer@penz-immobilien.at | 0660 1818208



LINZ INNENSTADT: URBANER LUXUS - PENTHOUSE MIT DACHPOOL UND RUNDUMBLICK

Wohnfläche: 266 m²
Terrasse: 109 m²

HWB: 38
VB: 2.490.000,-
Provision: 3 % zzgl. USt

Ing. Günter Penz
g.penz@penz-immobilien.at | 0664 1761013

NEUBAUPROJEKT



LINZ: STILLVOLLES WOHNBAUPROJEKT IN ZENTRALER LAGE

- 1- bis 4-Zimmerwohnungen
- 39 m² bis 124 m² Wohnfläche
- 8 Altbauwohnungen mit schmuckvoller Fassade, im historischen Gründerzeithaus
- 4 Neubauwohnungen im ausgebauten Dachgeschoss
- 4 Neubauwohnungen im begrünten Innenhof
- sonnige Balkone und Terrassen in Richtung grünen Innenhof
- Raumhöhen bis zu 3,25 Metern
- barrierefreier Zugang
- klassische Altwiener Flügeltüren im Altbau
- neuer hochwertiger Eichen-Fischgrätboden im Altbau
- edler Eichen-Dielenparkett in den Dachgeschoßwohnungen
- energiesparende Fenster
- Niedertemperatur-Fußboden- heizung für besonders geringen Energieverbrauch
- Bäder mit hochwertigen Markensanitärprodukten
- energiesparende und effiziente Fernwärme für Heizung und Warmwasserversorgung



HWB: -
VB ab: 330.000,-
Provision: 3 %zzgl. USt

Ing. Günter Penz
g.penz@penz-immobilien.at | 0664 1761013

NEUBAUPROJEKT



WIEN SIMMERING: NEUBAUPROJEKT MIT MODERNER AUSSTATTUNG UND EXKLUSIVEN WOHNHEITEN

- 2 - bis 4-Zimmerwohnungen
- 44 m² bis 109 m² Wohnfläche
- 30 Tiefgaragenplätze
- Fußbodenheizung
- Echtholz-Parkett
- hochwertige Sanitärausstattung
- Sonnenschutz
- Balkone/Loggien/Terrassen/Eigengärten
- zentrale Lage mit bester Anbindung und umfassender Infrastruktur
- das Projekt wurde September 2025 fertiggestellt



HWB: 24
VB ab: 281.500,-
Provision: 3% zzgl. USt.

Nadine Krenner
n.krenner@penz-immobilien.at | 0650 5334239

NEUBAUPROJEKT IN DUBAI



DUBAI: CITY WALK - EXKLUSIVES NEUBAUPROJEKT IM HERZEN DUBAIS

- 1- bis 5-Zimmer-Apartments und Duplex-Wohnungen
- 68 m² bis über 316 m² Wohnfläche
- 7 m² bis über 111 m² Balkon-/Terrassenfläche
- 5-Zimmerwohnungen auch mit 2 Etagen
- Lounges
- Radwege
- Laufstrecke
- Wasser-Kino
- Fintessstudio
- Yoga-Bereich
- Outdoor-Gym
- Swimming-Pool
- Kinderspielplatz
- geplante Fertigstellung: Q4 2028



HWB: -
VB ab: 650.000,-
Provision: 3% zzgl. USt.

Nadine Krenner
n.krenner@penz-immobilien.at | 0650 5334239

AKTUELLE IMMOBILIEN IN MALLORCA



MALLORCA ANDRATX: STYLISCHE TERRASSENWOHNUNG MIT POOL UND MEERZUGANG

Wohnfläche: 112 m²
Terrasse: 22 m²

HWB: 35
VB: 1.595.000,-
Provision: 3% zzgl. USt

Nicole Kern
n.kern@penz-immobilien.at | 0650 540114



MALLORCA CALVIÀ: EXKLUSIVE FINCA MIT TRAUMHAFTEM GRUNDSTÜCK

Wohnfläche: 230 m²
Grundfläche: 17.243 m²
Terrasse: 250 m²

HWB: 89
VB: 2.650.000,-
Provision: 3 % zzgl. USt

Nicole Kern
n.kern@penz-immobilien.at | 0650 540114



MALLORCA SOL DE MALLORCA: ATEMBERAUBENDE LUXUSWOHNUNG MIT MEERBLICK

Wohnfläche: 330 m²
Terrasse: 75 m²

HWB: 45
VB: 2.825.000,-
Provision: 3 % zzgl. USt.

Nicole Kern
n.kern@penz-immobilien.at | 0650 540114

VON UNS BEREITS ERFOLGREICH VERMITTELTE IMMOBILIEN



EIDENBERG: SONNIGES LANDHAUS MIT WEITBLICK

4201 Eidenberg
VERMITTELT
Wohnfläche: 240 m²



LINZ/KIRCHSCHLAG: SEHR SCHÖNES NEUWERTIGES ARCHITEKTENHAUS

4202 Kirchschlag
VERMITTELT
Wohnfläche: 161 m²



LINZ: STADTHAUS MIT UNEINSEHBAREM GARTEN & EXTRA PRAXIS/BÜRO

4020 Linz
VERMITTELT
Wohnfläche: 160 m²



LINZ FROSCHBERG: EXKLUSIVES PENTHOUSE AM FROSCHBERG

4020 Linz
VERMITTELT
Wohnfläche: 150 m²



LINZ: BRUCKNER TOWER. SONNIGES MICRO LOFT MIT TRAUMHAFTER AUSSICHT

4040 Linz
VERMITTELT
Wohnfläche: 35 m²



PASCHING: NEUWERTIGES PENTHOUSE MIT DACHTERRASSE IN PASCHING

4061 Pasching
VERMITTELT
Wohnfläche: 84 m²

VON UNS BEREITS ERFOLGREICH VERMITTELTE IMMOBILIEN



TRAGWEIN: GEPFLEGTES ANWESEN MIT
TRAUMHAFTEN GARTEN UND GROSSEM POOL

4284 Tragwein
VERMITTELT
Wohnfläche: 285 m²



LINZ BRUCKNER TOWER: EXKLUSIVES WOHNEN
ÜBER LINZ - EINE EINMALIGE GELEGENHEIT

4040 Linz
VERMITTELT
Wohnfläche: 136 m²



LINZ PÖSTLINGBERG: STILVOLLES ANWESEN I
PREMIUM LAGE

4040 Linz
VERMITTELT
Wohnfläche: 232 m²



LINZ: EXKLUSIVES WOHNEN MIT POOL AM
FREINBERG

4020 Linz
VERMITTELT
Wohnfläche: 149 m²



WIEN: 18. BEZIRK - GERÄUMIGE WOHNUNG FÜR
FAMILIE ODER ANLEGER

1180 Wien
VERMITTELT
Wohnfläche: 100 m²



NEUHOFFEN/KREMS: EXKLUSIVE
DACHGESCHOSS-WOHNUNG

4501 Neuhofen
VERMITTELT
Wohnfläche: 130 m²

Für unsere vorgemerkten Kunden/Kundinnen sind wir aktuell auf der Suche nach folgenden Immobilien:

Eigentumswohnungen:

Sehr viele Kunden sind bei uns vorgemerkt welche vom Haus zurück in die Stadt möchten. Gefragt sind dabei barrierefreie Wohnungen mit guter Infrastruktur in gehobener Qualität und guter Stadtlage.

Oder wohnen Sie in einer Eigentumswohnung, wollen diese verkaufen und als Mieter weiter darin wohnen?

Einfamilienhäuser:

Gesucht sind Häuser in schönen Lagen: Zaubertal, Leonding, Innenstadt, Freinberg, Römerberg, Urfahr.

Wir haben zahlreiche interessante Kunden aus gut dotierten Positionen, da wir schon viele Immobilien in gehobener Preisklasse erfolgreich vermittelt haben. Sehen Sie dazu unsere Referenzen.

Zinshäuser:

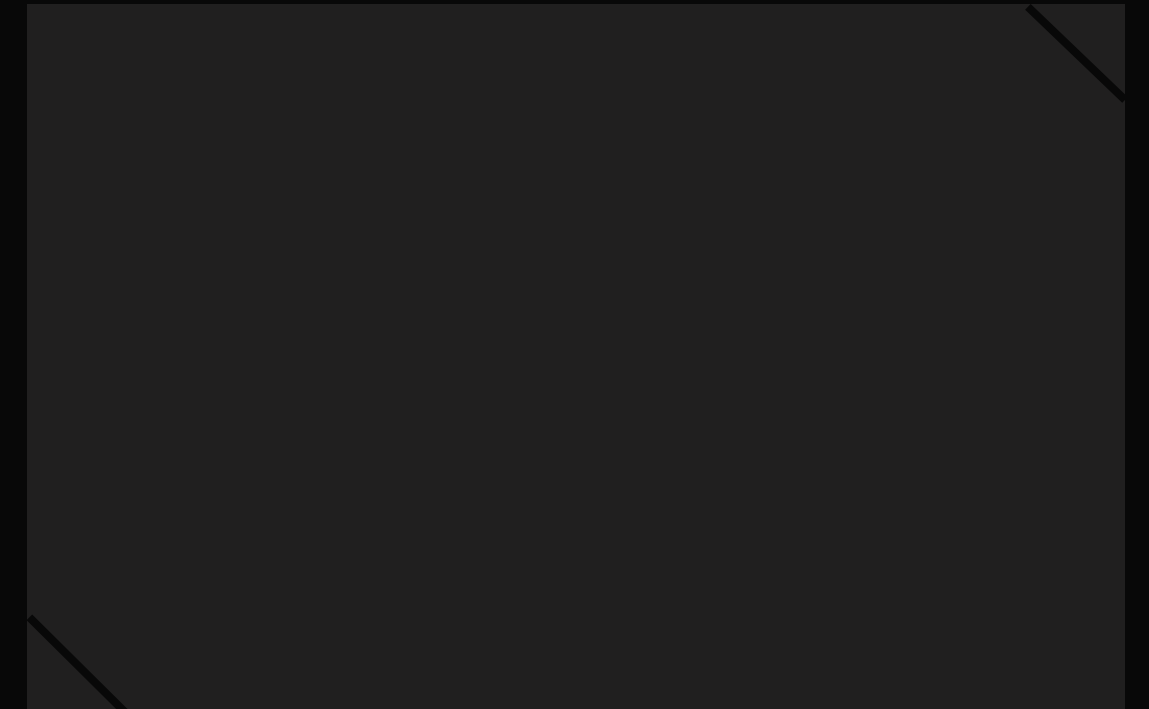
Zinshäuser sind nicht nur für genaue Rechner. Wir haben unterschiedliche Käufer dafür. Einerseits die Renditeprofis, andererseits Kunden mit Sinn für historische Schönheiten in guten Stadtlagen, bei welchen die Rendite nicht im Vordergrund steht.

Grundstücke:

Für Grundstücke gibt es unterschiedliche Anforderungen: entweder eine landwirtschaftliche Agrarfläche, eine größere Baufläche für vorgemerkte Bauträger oder ein Baugrundstück zur Errichtung eines Einfamilienhauses in interessanten Stadtlagen oder außerhalb mit schönem Ausblick.

Gewerbeliegenschaften:

Unsere Expertise erstreckt sich nicht nur auf den Wohnimmobilienmarkt, sondern auch auf Gewerbeliegenschaften. Wir haben eine breite Kundenbasis, die auf der Suche nach Gewerberäumlichkeiten in Top-Lagen und gehobener Qualität.



alter Standort Linz



Standort Linz



Domgasse 5
4020 Linz

Standort Wien



Opernring 6
1010 Wien
Innenhof