

Bloque 2 - Portal 1 - Bajo A

2 Dormitorios

CUADRO DE SUPERFICIES

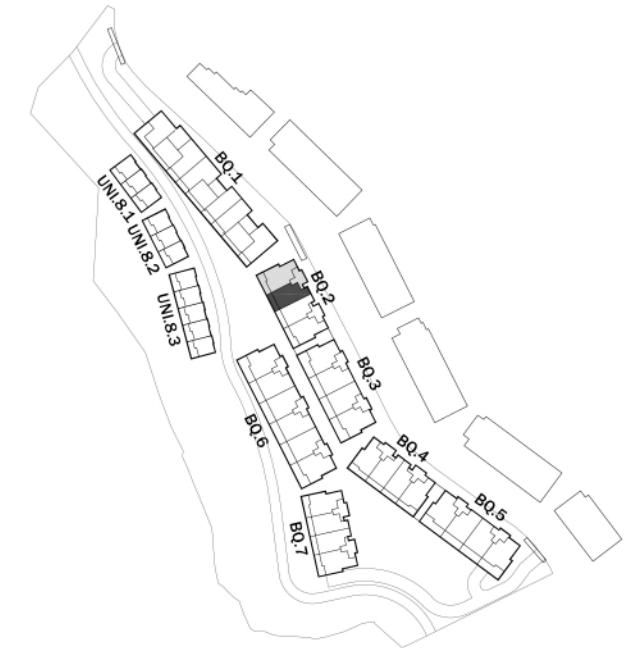
Sup. Útil Interior Vivienda	74.7 m ²
Sup. Útil Exterior	19.3 m ²
Sup. Cons. Int. Viv + p.p. ZZCC	103.3 m²
Sup. Cons. Int. Viv + p.p. ZZCC + Sup. Útil Ext.	122.6 m²

CUADRO DE SUPERFICIES ANDALUCÍA D218/2005

Sup. Útil Vivienda D218/2005	82.1 m ²
Sup. Cons. Vivienda + p.p. ZZCC D218/2005	112.1 m ²

Las superficies indicadas están calculadas conforme al Decreto 218/2005 de información al consumidor en la compraventa y arrendamiento de viviendas en Andalucía.

LOCALIZACIÓN



0 1 2 3m
1:75 (metros)



COMPROMISO SOSTENIBLE

