

Wohnung 1

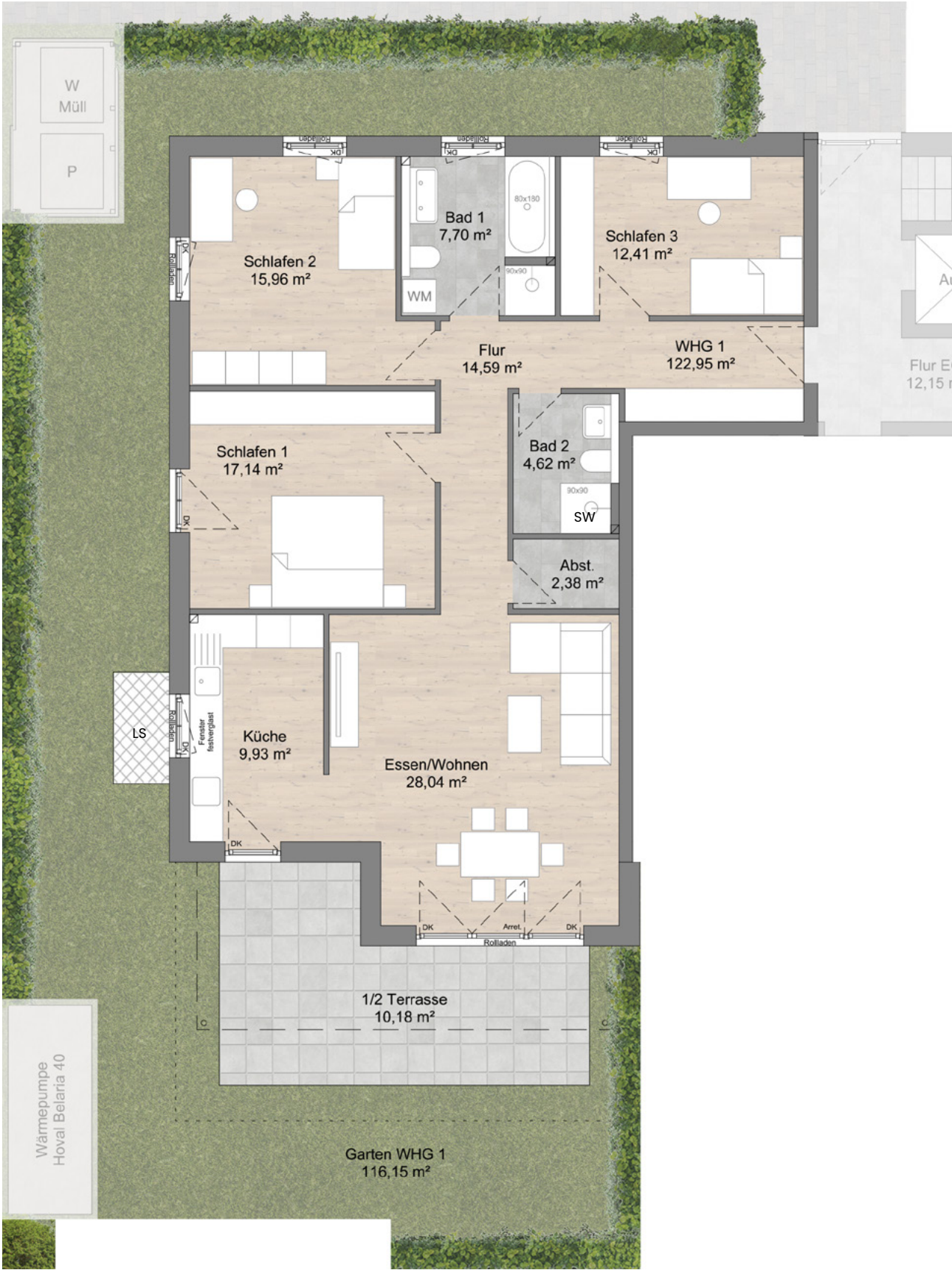
Erdgeschoss M 1:100

WOHNFLÄCHE

Wohnen/Essen	28,04 m²
Küche	9,93 m²
Schlafen 1	17,14 m²
Schlafen 2	15,96 m²
Schlafen 3	12,41 m²
Bad 1	7,70 m²
Bad 2	4,62 m²
Flur	14,59 m²
Abstellraum	2,38 m²
Terrasse (50%)	10,18 m²
Gesamt	122,95 m²

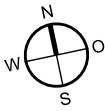
VORTEILE:

- 1
- Großzügiger Wohn-, Ess- und Küchenbereich
- 2
- Küche offen oder abgetrennt möglich
- 3
- Helle Räume mit extra viel Sonnenlicht durch bodentiefe Fenster nach Süden und Westen
- 4
- Moderner Grundriss mit reichlich Bewegungs- und Arbeitsflächen
- 5
- Sehr gute Möblierbarkeit
- 6
- Master-Bad mit Fenster, Dusche, Badewanne, Doppelwaschtisch, WC und Waschmaschinenanschluss
- 7
- Weiteres Badezimmer mit Dusche (SW) oder Gäste-WC
- 8
- Riesige Schrankwände im Schlafzimmer möglich
- 9
- Große Garderoben-Nische im Eingangsbereich und Extra Abstellraum
- 10
- Großflächige Terrasse und privater Garten mit optimaler Süd-(West-)Ausrichtung
- 11
- Privater Tiefgaragenstellplatz mit barrierefreiem Zugang
- 12
- Alternativer Grundriss wie bei Wohnung 4 dargestellt möglich



DK
Arret.
WM
SW
LS

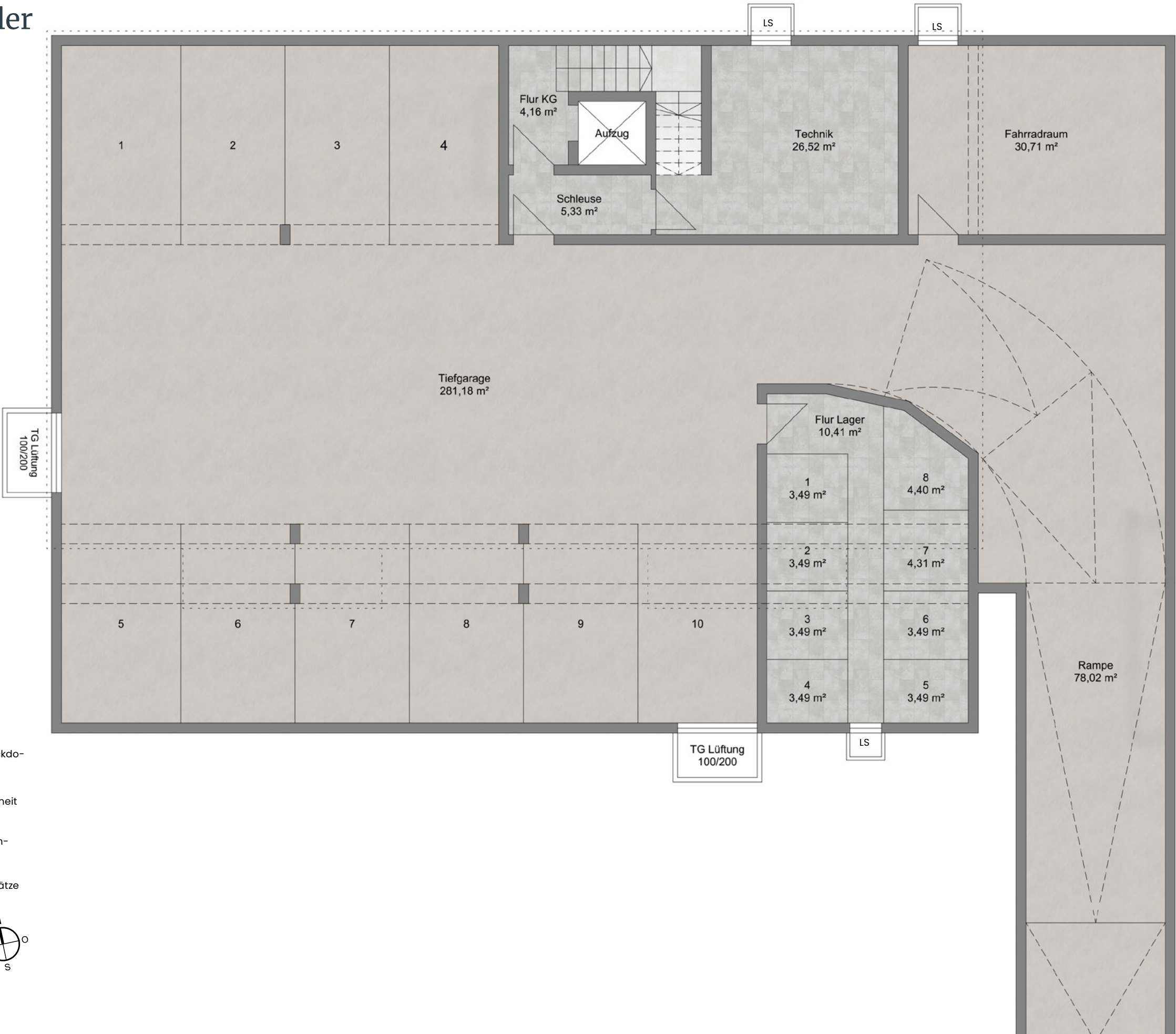
Dreh-Kipplügel
arretiert
Waschmaschine
Sonderwunsch
Lichtschacht



Tiefgarage & Keller

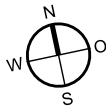
Untergeschoss

M 1:100

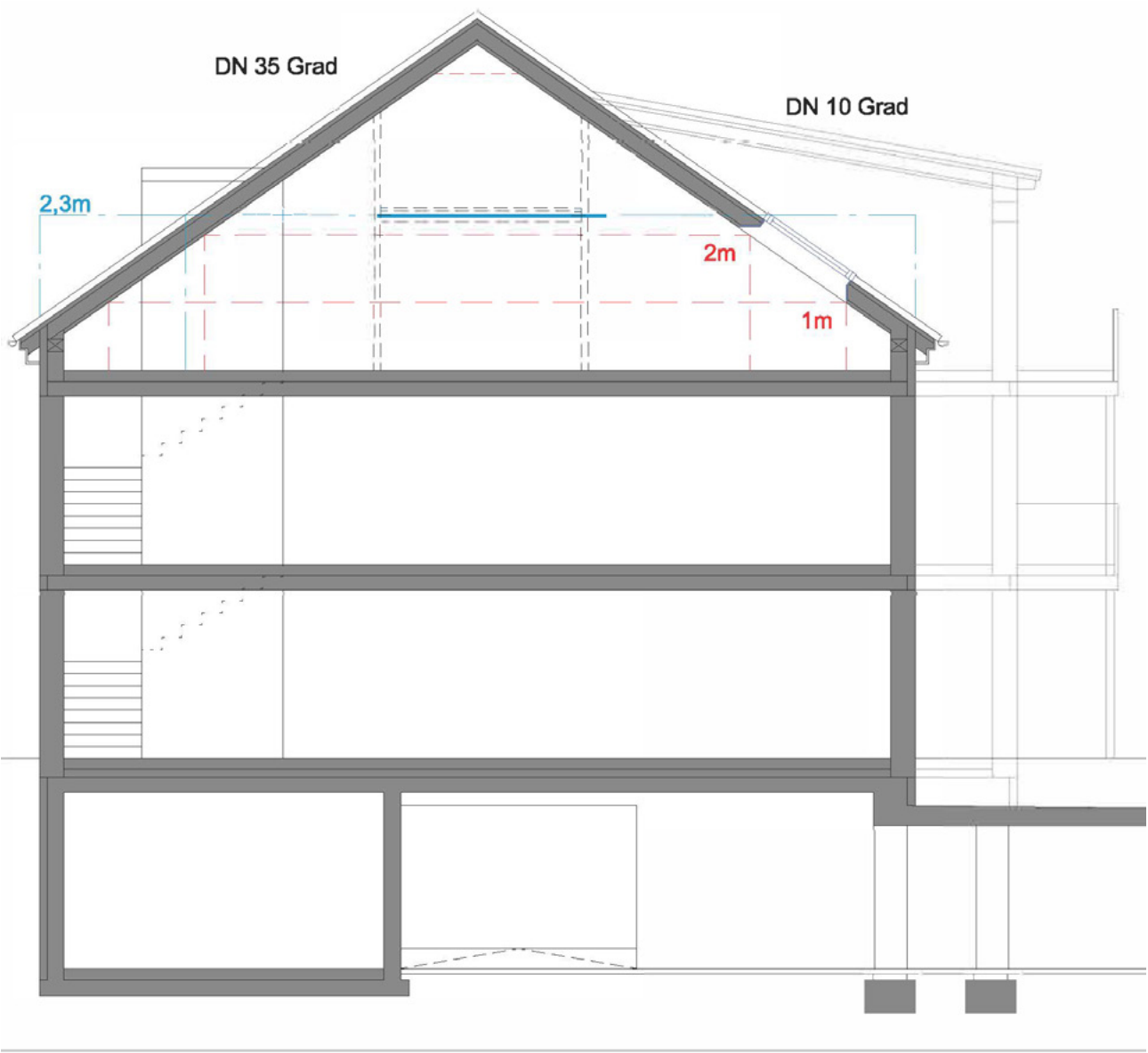


VORTEILE:

- 1 Barrierefreier Zugang
- 2 Fahrradraum mit abschließbarer Steckdose für E-Bikes zu jeder Wohneinheit
- 3 Private Kellerabteile zu jeder Wohneinheit
- 4 1 bis 2 Tiefgaragen-Stellplätze je Wohneinheit
- 5 Zusätzliche oberirdische Außenstellplätze möglich (nach Verfügbarkeit)



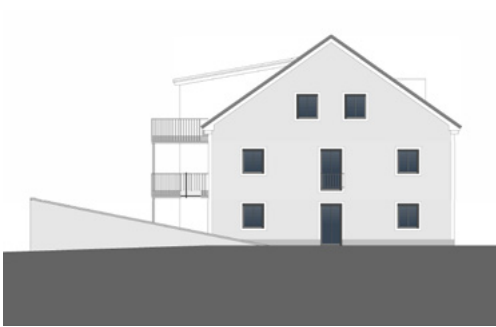
Mehrfamilienhaus
Nord-Süd-Schnitt M 1:100



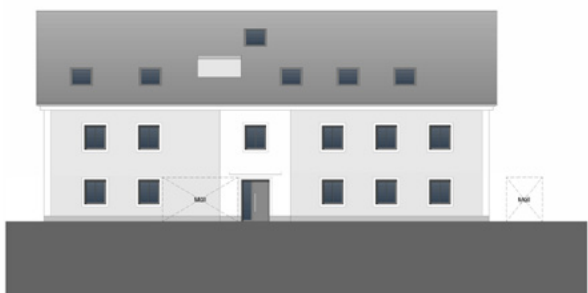
Mehrfamilienhaus
Ansichten



Ansicht Süd



Ansicht Ost



Ansicht Nord



Ansicht West