

Der Unverbesserliche B 821

AB821/P-K-W25+F



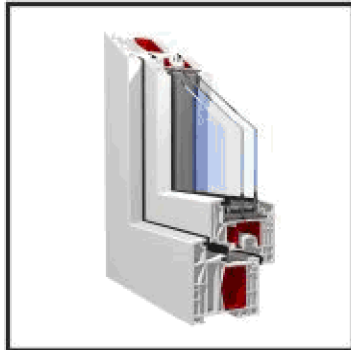
HEINZ VON HEIDEN
MASSIVHÄUSER

Illustrationen zeigen Ausstattungsvarianten - keinen Vertragsbestandteil. Das verwendete Bildmaterial stammt von Heinz von Heiden oder von fotolia.com. Der Leistungsumfang der angebotenen Produkte wird durch die mit dem Anbieter geschlossenen Verträge sowie dessen Allgemeine Geschäftsbedingungen und nicht durch diesen Prospekt bestimmt. Die Haftung für die Richtigkeit der Prospektangaben ist auf Vorsatz und grobe Fahrlässigkeit beschränkt.

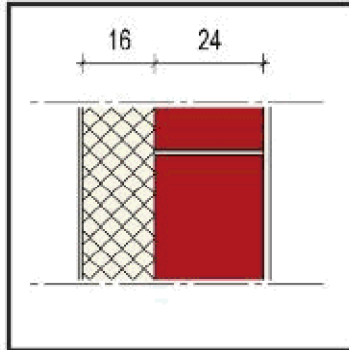
Der Unverbesserliche B 821

AB821/P-K-W25+F - Stand 03.06.2025

Besondere Ausstattungsmerkmale , die im Hauspreis bereits enthalten sind



3-fach-Verglasung



24 cm massives Mauerwerk



Wärmepumpe Daikin Monoblock



Fußbodenheizung

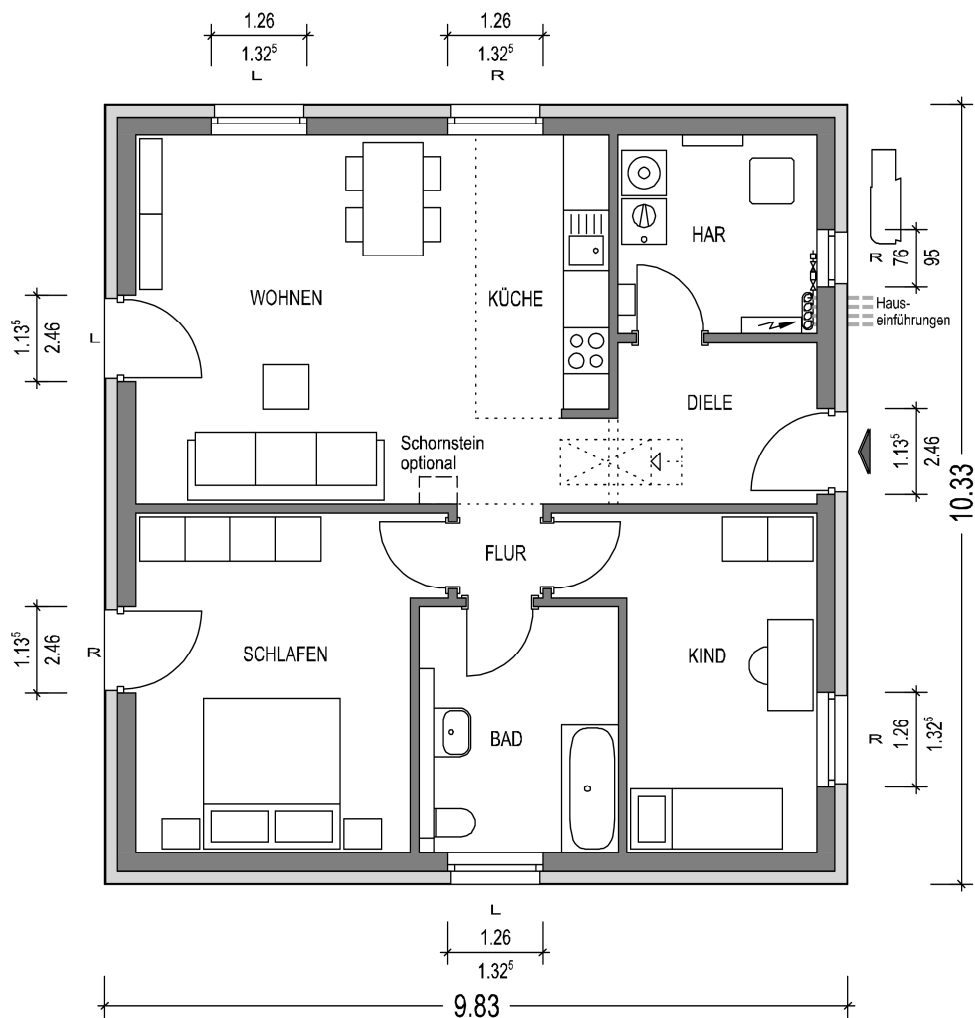


Photovoltaikanlage

Weitere Ausstattungsmerkmale

110611 - Lüftungsanlage ExVent (nur wenn ein Keller vereinbart wurde)

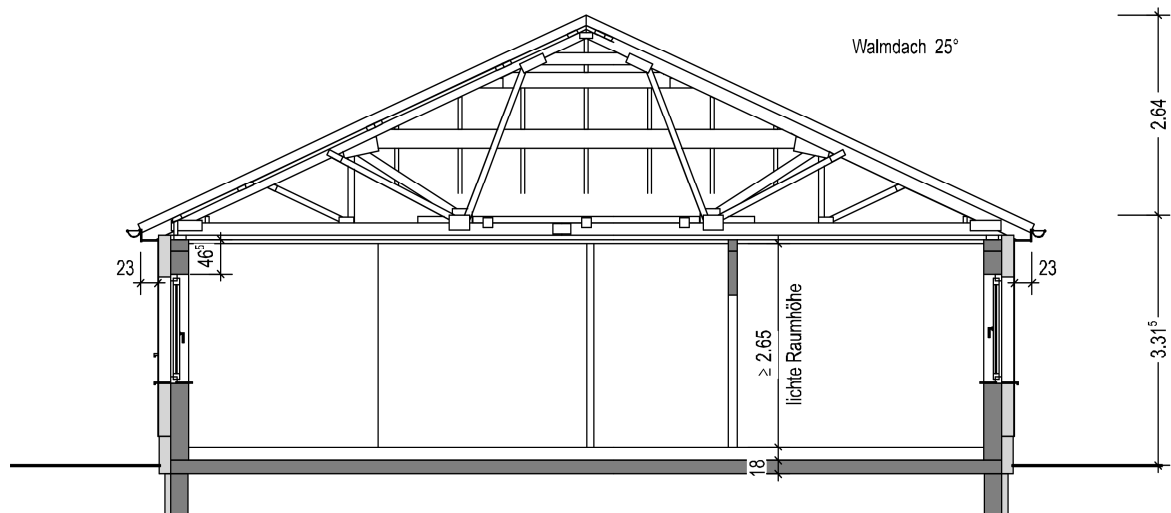
Diese Zusammenfassung zeigt Ihnen im Überblick die Individualität des von Ihnen gewählten Haustyps auf und dient ausschließlich der Information des Interessenten. Detaillierte Informationen können den ausführlich erläuterten Bauleistungsbeschreibung/en und den Mehr- und Minderleistungen entnommen werden. Vertragsgrundlage ist immer der Hausbauvertrag



Räume	Wohnfläche nach WoFIV	Grundfläche nach DIN 277
WOHNEN	23.94 m ²	23.75 m ²
SCHLAFEN	16.89 m ²	16.70 m ²
KIND	12.22 m ²	12.22 m ²
KÜCHE	6.44 m ²	6.44 m ²
BAD	8.41 m ²	8.41 m ²
DIELE	5.63 m ²	5.63 m ²
FLUR	1.37 m ²	1.37 m ²
HAR	6.79 m ²	6.79 m ²
GESAMT	81.69 m²	81.31 m²

Ermittlung der Flächen nach Fertigmaßen der Räume (Rohbau abzügl. Putz 1,5 cm)

	Ort, Datum
	Auftraggeber (Bauherr/in)
	Auftraggeber (Bauherr/in)

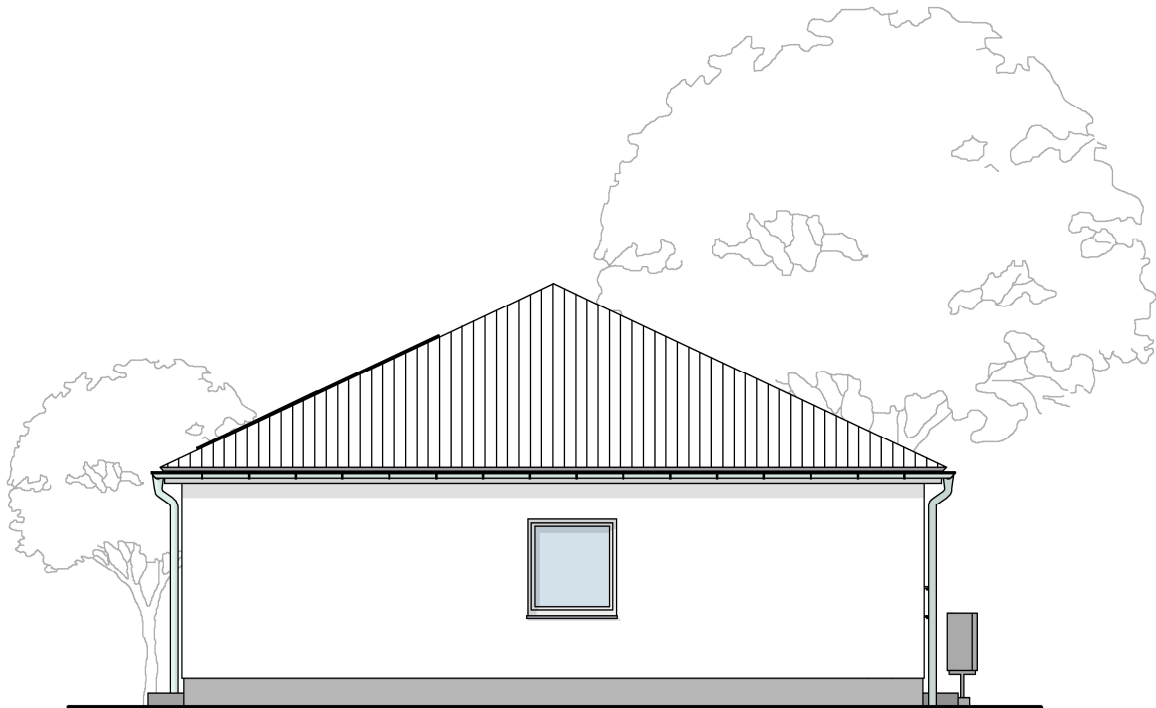


Ort, Datum

Auftraggeber (Bauherr/in)

Ort, Datum

Auftraggeber (Bauherr/in)



Ort, Datum

Auftraggeber (Bauherr/in)

Ort, Datum

Auftraggeber (Bauherr/in)



Ort, Datum

Auftraggeber (Bauherr/in)

Ort, Datum

Auftraggeber (Bauherr/in)

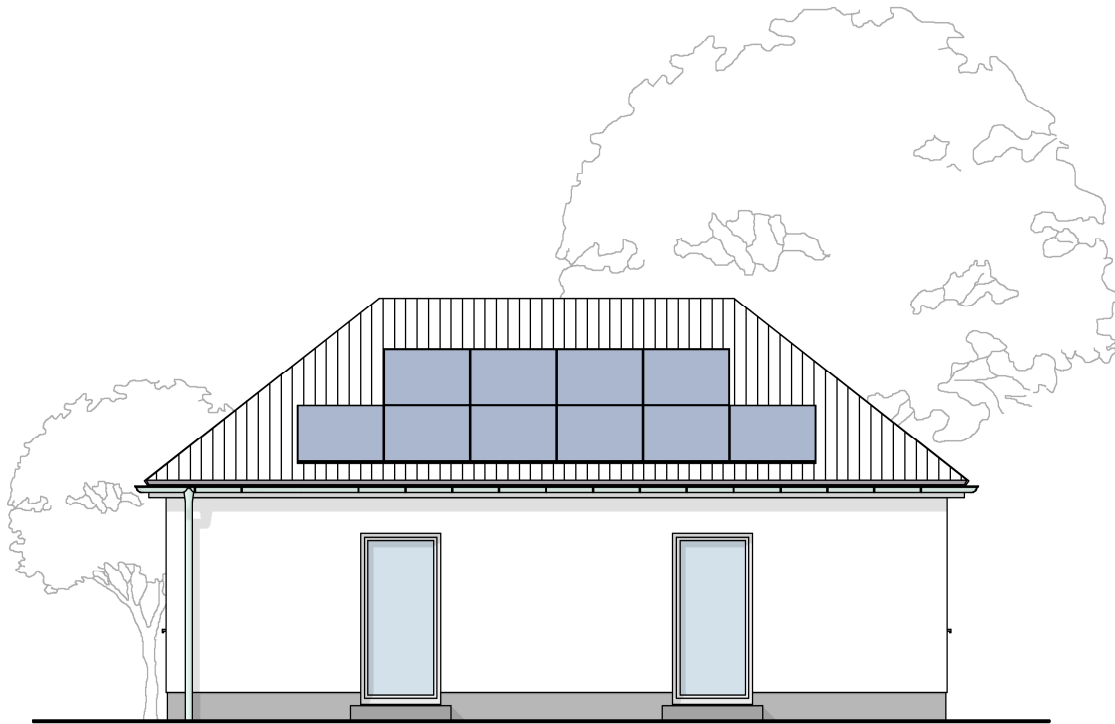


Ort, Datum

Auftraggeber (Bauherr/in)

Ort, Datum

Auftraggeber (Bauherr/in)



Ort, Datum

Auftraggeber (Bauherr/in)

Ort, Datum

Auftraggeber (Bauherr/in)