

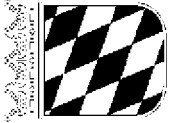


Wohnen in Schwandorf-Niederhof - Stadtvilla 2.0

Sonnenblumenstraße 41 + 41a, 92421 Schwandorf (Parzelle 38)



05.04.2024



**Amt für Digitalisierung, Breitband und Vermessung
Nabburg**

Oberfor 12
92507 Nabburg

Auszug aus dem Liegenchaftskataster

Flurkarte 1 : 1000
zur Bauvorlage nach § 7 Abs. 1 BauVorIV
Erstellt am 18.07.2023

Flurstück: 1876/33
Gemarkung: Kronstetten

Gemeinde: Große Kreisstadt Schwandorf
Landkreis: Schwandorf
Bezirk: Oberpfalz

5467204



32728201

Maßstab 1:1000 0 10 20 30 Meter

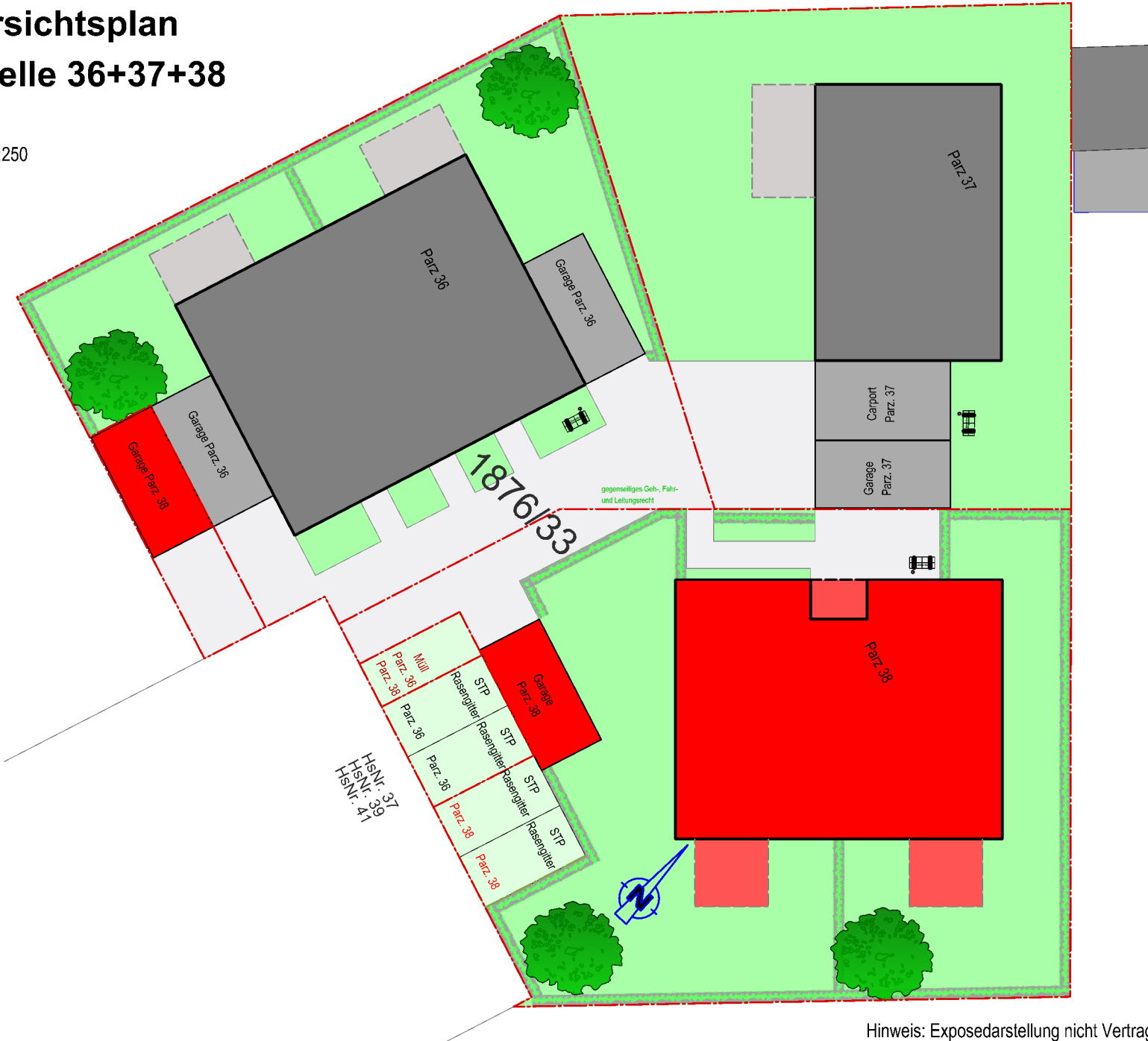
Vervielfältigung nur in analoger Form für den eigenen Gebrauch.
Zur Maßnahme nur bedingt geeignet.

Geschäftszeichen: -

Stempel und Unterschrift für abgabende Stelle

Übersichtsplan Parzelle 36+37+38

Maßstab 1:250



Erdgeschoss + Außenanlagen Wohnung 1

Wohnfläche Gesamt EG+OG	129.00 m ²
Gesamtgrundstücksgröße	ca. 614 m ²

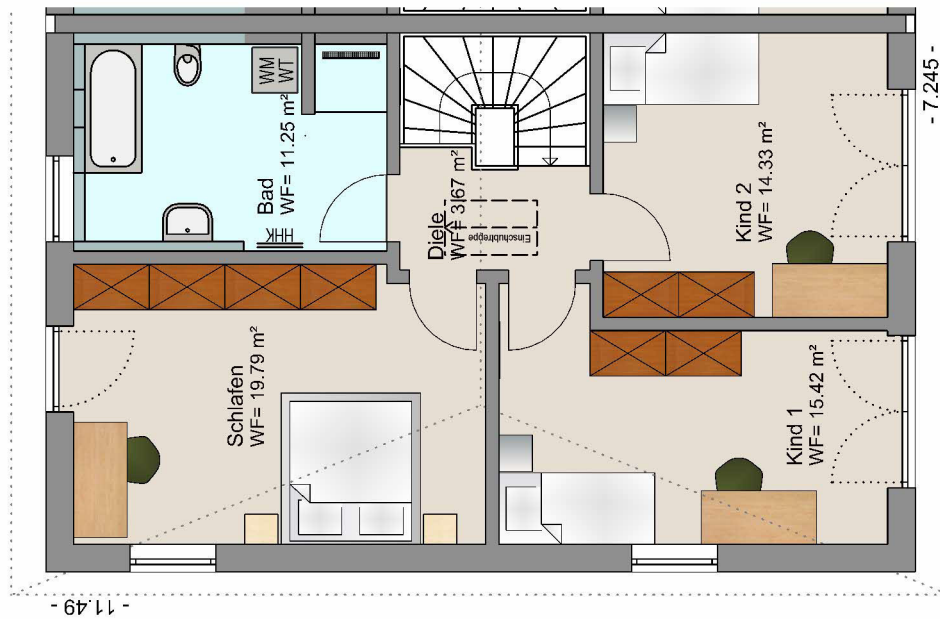


Wohnfläche Erdgeschoss	
Diele	13.66 m ²
Zimmer	9.64 m ²
WC	1.92 m ²
Wohnen/Essen	25.15 m ²
Kochen	6.41 m ²
Speis	2.88 m ²
Terrasse 1/2	4.88 m ²
	64.54 m²

459.500€
(inkl. Garage und Stellplatz)

Optional:
Ausführung als
klimafreundliches
Wohngebäude in
Effizienzhaus-Stufe 40
mit KfW-Förderung möglich

Obergeschoss Wohnung 1



Wohnfläche OG		
Bad	11.25 m ²	
Diele	3.67 m ²	
Kind 1	15.42 m ²	
Kind 2	14.33 m ²	
Schlafen	19.79 m ²	64.46 m ²

Erdgeschoss + Außenanlagen Wohnung 2



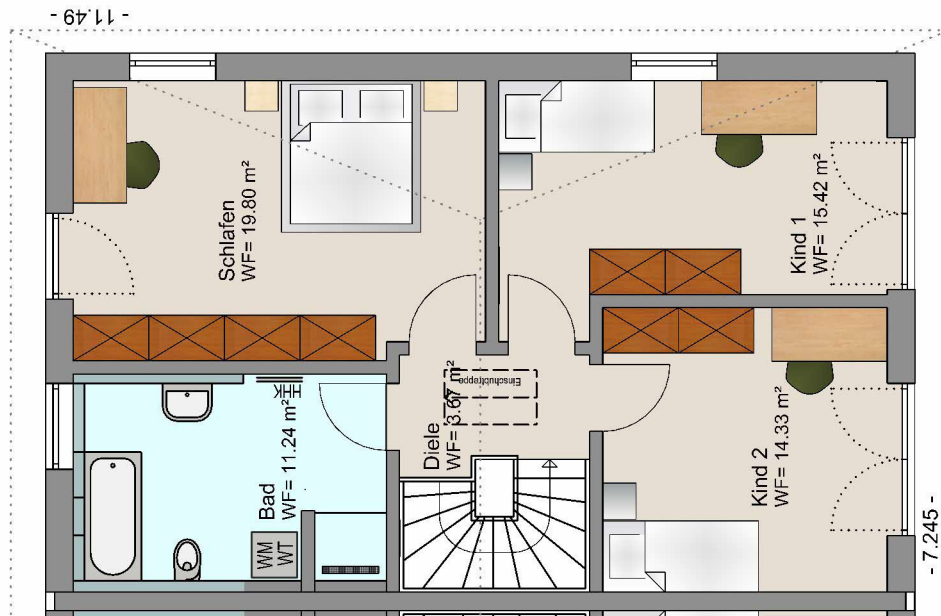
Wohnfläche Erdgeschoss	
Diele	13.66 m ²
Zimmer	9.64 m ²
WC	1.92 m ²
Wohnen/Essen	25.15 m ²
Kochen	6.41 m ²
Speis	2.88 m ²
Terrasse	4.88 m ²
	64.54 m²

Wohnfläche Gesamt EG+OG	129.00 m ²
Gesamtgrundstücksgröße	ca. 614 m ²

452.000€
(inkl. Garage und Stellplatz)

Optional: Ausführung als klimafreundliches Wohngebäude in Effizienzhaus-Stufe 40 mit KfW-Förderung möglich

Obergeschoss Wohnung 2



Wohnfläche OG		
Bad	11.24 m ²	
Diele	3.67 m ²	
Kind 1	15.42 m ²	
Kind 2	14.33 m ²	
Schlafen	19.80 m ²	64.46 m ²

Ansicht West

