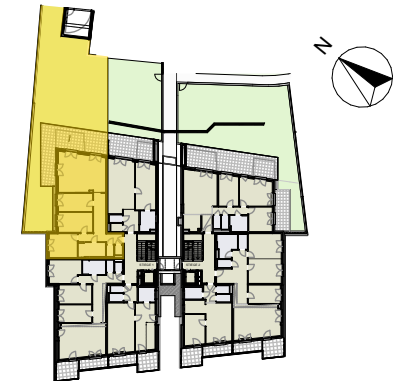
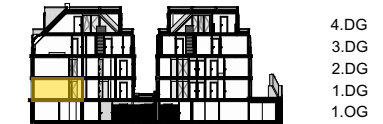




Krottenbachstraße 182
1190 Wien



1. Dachgeschoss



Schnitt

Stiege 1 Top 7
1. Dachgeschoss

4 Zimmer

Wohnfläche gesamt	ca. 91,43 m²
Garten	ca. 150,27 m ²
Einlagerung	ca. 11,17 m ²
Gartenterrasse	ca. 37,21 m ²
Raumhöhe	ca. 2,52 m

Planstand
16.07.2024

H Raumhöhe
HK Handtuchheizkörper
OL Oberlicht Dreh- oder Drehkipp
OL FIX Oberlicht FIX
RR Regenrohr
KLIMA Klimagerät

Öffnungsflügel Fenster
Öffnungsflügel Tür/Fenstertür

0 1 2 3 4 5
M 1:100