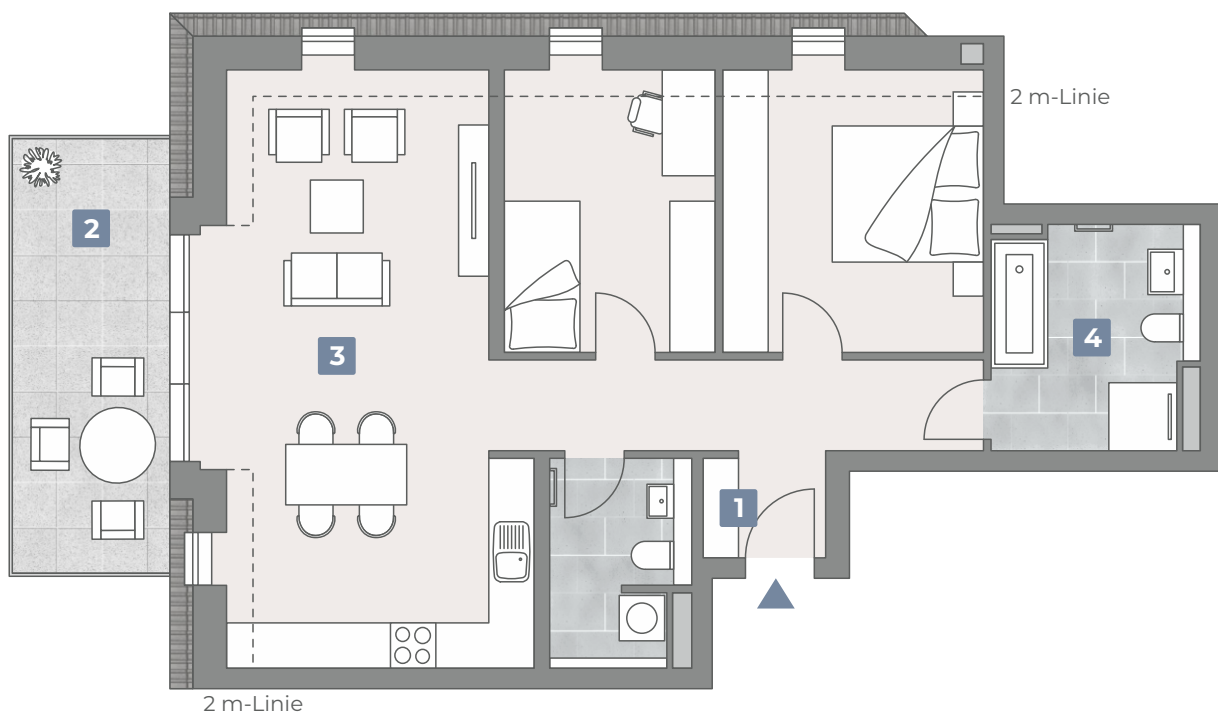
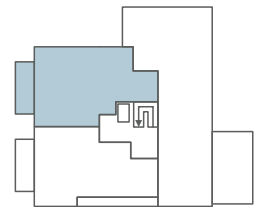


# 14

## 3 Zimmer 3. Obergeschoss



- 1** Praktische Garderobennische
- 2** Großer Balkon mit ca. 8 m<sup>2</sup> Grundfläche
- 3** Offener Wohn-, Ess- und Kochbereich mit über 33 m<sup>2</sup>
- 4** Geräumiges Bad mit Dusche und Badewanne



barrierefrei

Eingang	2,25 m <sup>2</sup>
Bad	7,77 m <sup>2</sup>
Zimmer 1	12,70 m <sup>2</sup>
Zimmer 2	10,09 m <sup>2</sup>
Flur	7,85 m <sup>2</sup>
WC mit WM-Nische	4,72 m <sup>2</sup>
Wohnen/Kochen/Essen	33,22 m <sup>2</sup>
Balkon (½)	4,01 m <sup>2</sup>

**Wohnfläche 82,61 m<sup>2</sup>**

