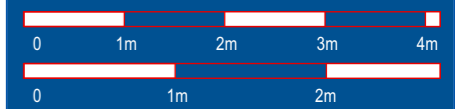


Wohnanlage Achstraße Altach

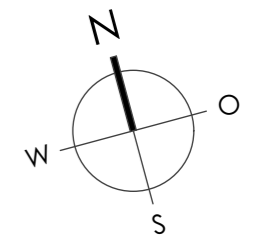
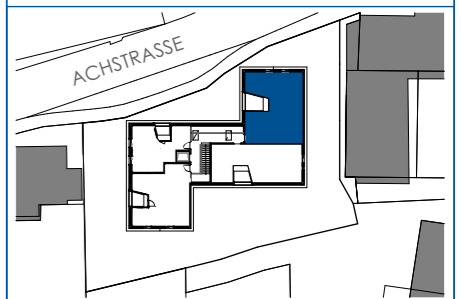
Maßstab: 1:75 / 1:50 Stand: Febr. 2024



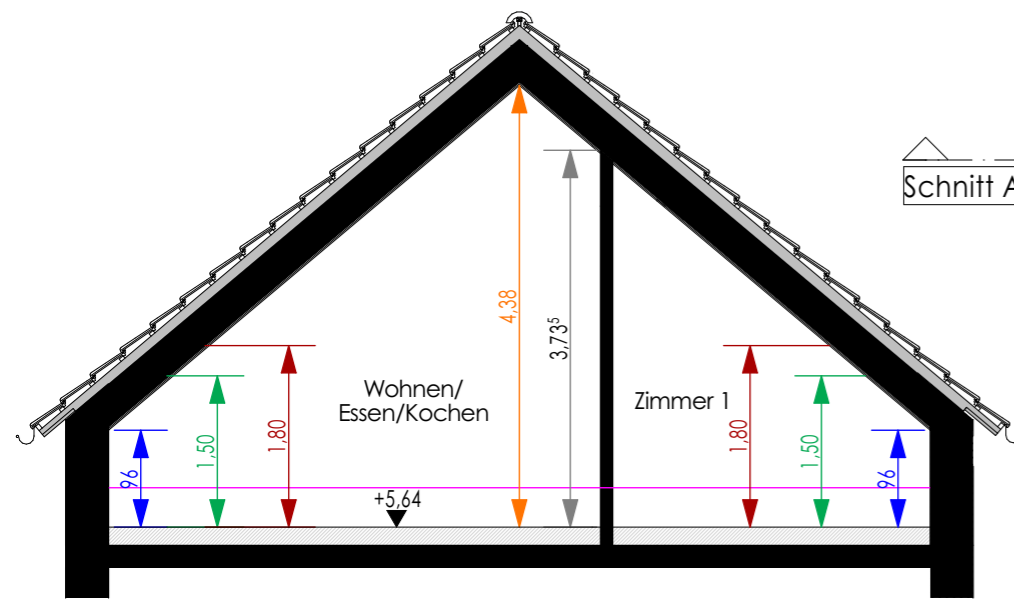
W07

3 Zimmerwohnung
2. Obergeschoss

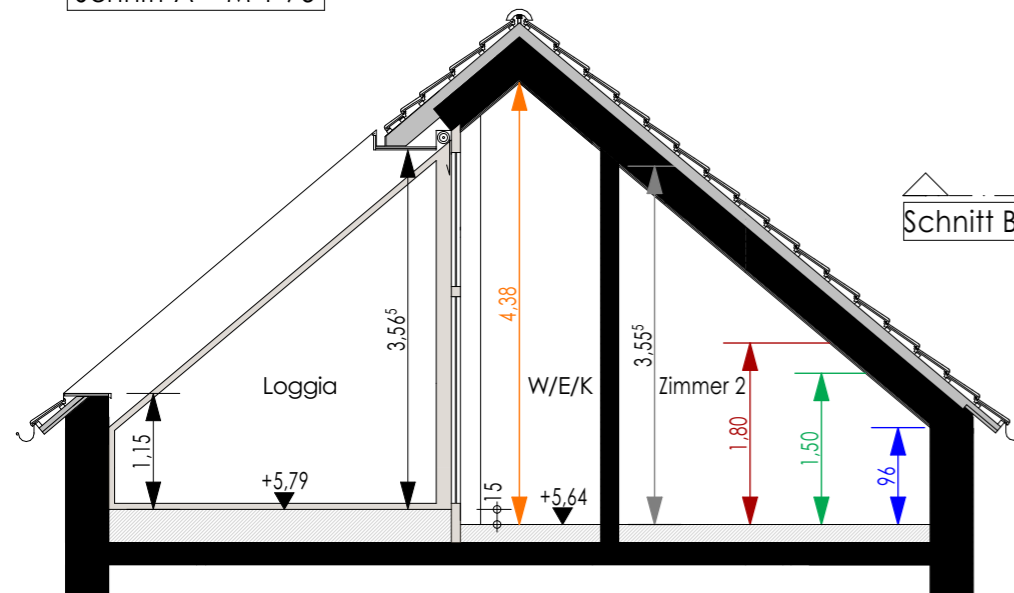
Wohnfläche gesamt:	71,08m ²
FL: >1,80m:	56,47m ²
Loggia:	7,92m ²



Haberl Baugesellschaft m.b.H
Hohenemser Straße 17
6890 Lustenau
Tel. 0 55 77 8 64 69
office@haberlbau.at
www.haberlbau.at



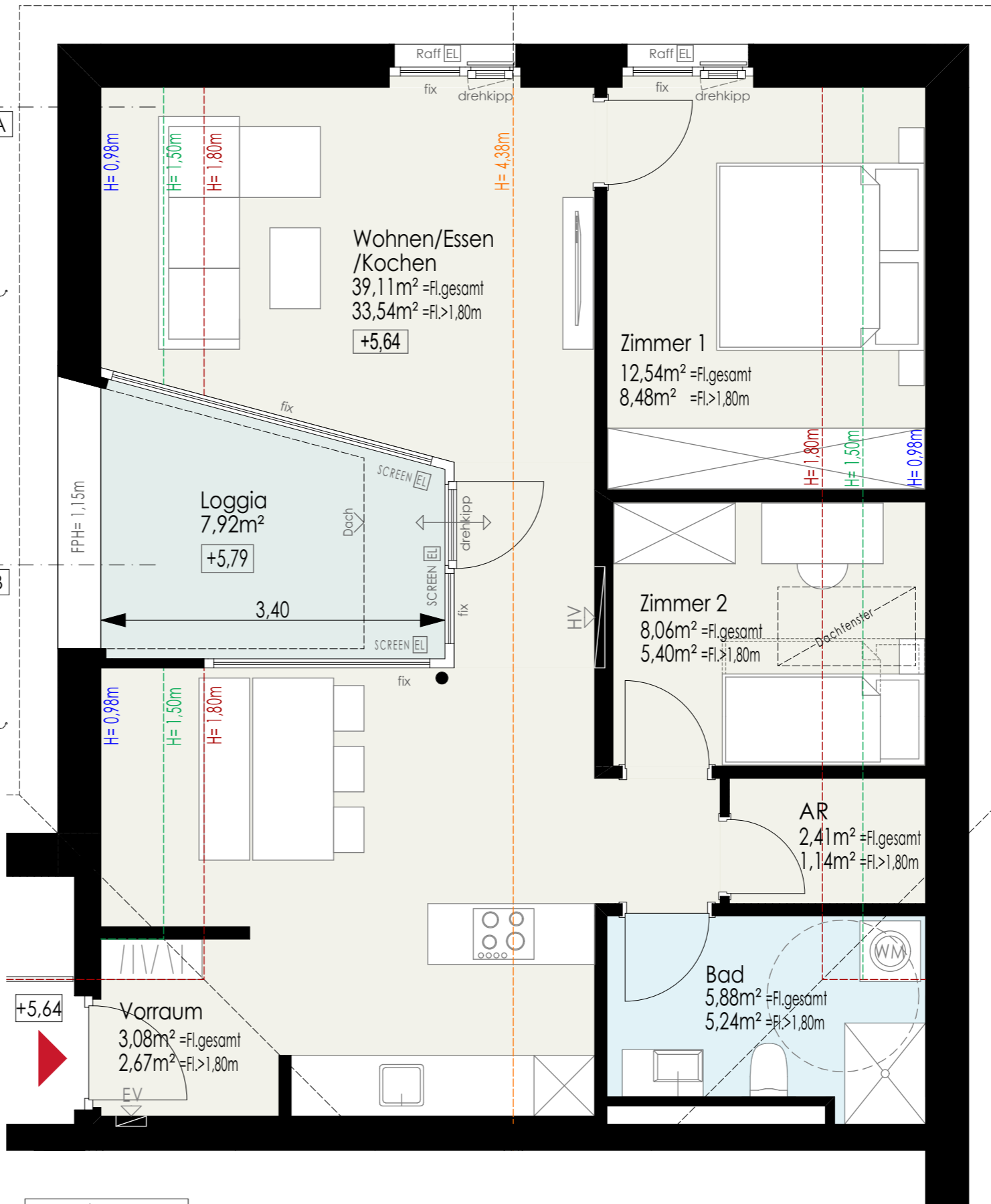
Schnitt A M 1-75



Schnitt B M 1-75

Legende:

HV	- Heizverteiler
EV	- Elektroverteiler
WM	- Waschmaschine
AWH	- Außenwasserhahn
Raff EL	- Raffstore elektrisch
Screen EL	- Screenrollos elektrisch
RH	- lichte Raumhöhe
FPH	- fertige Parapethöhe (Brüstung)
±0,00	- Höhenkote Fußboden
Fl.gesamt	- Fläche gesamt
Fl.>1,80m	- Fläche mit RH über 1,80m



Grundriss M 1-50