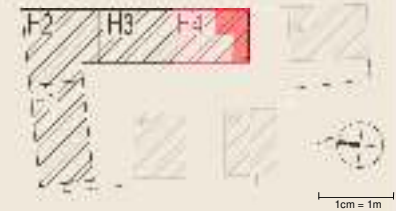
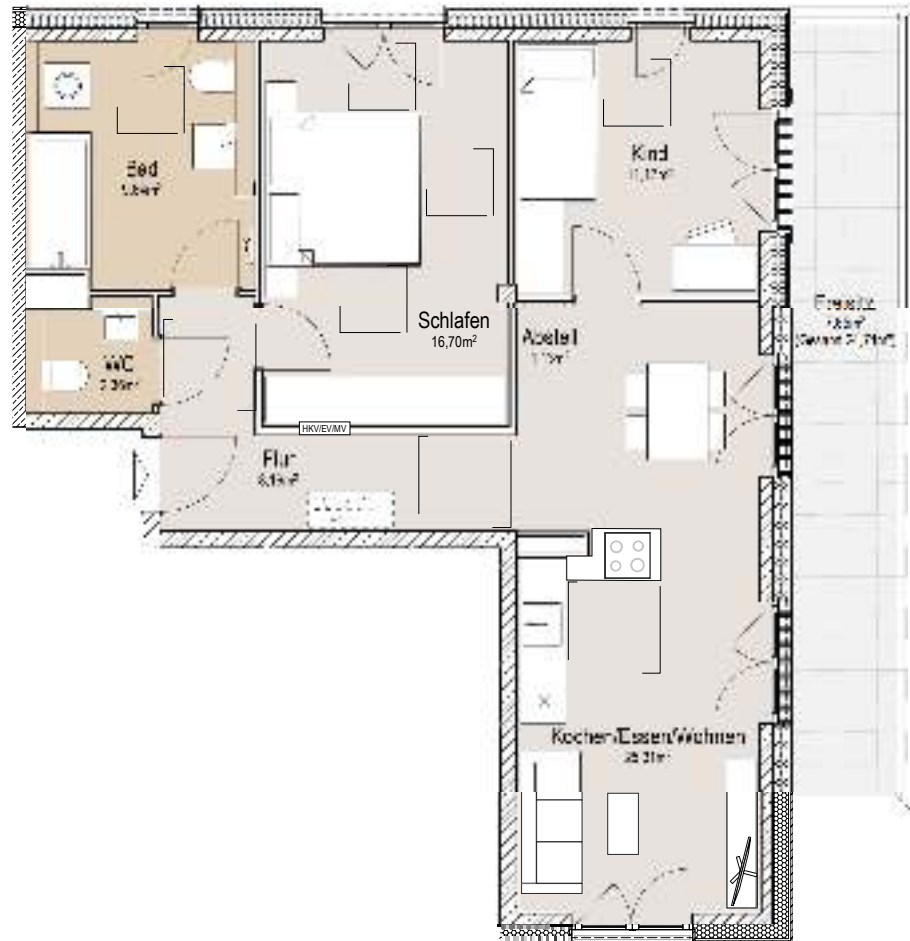


Wohnen am Papierbach in Landsberg

3 - Zimmer Wohnung

Haus 4 - WE 54 - 3. Obergeschoss Links

Obg.-Hamberger-Platz 3



Raum	Grundfläche	Wohnfläche
Abstell	1,13	1,13
Bad	9,64	9,64
WC	2,36	2,36
Flur	8,19	8,19
Kind	11,17	11,17
Kochen/Essen/Wohnen	25,31	25,31
Schlafen	16,70	16,70
Freisitz	15,30	7,65
		82,15

- Fußbodenheizung
- HKVE/MV = Heizkreis-, Elektro- u. Medienverteiler
- HK = Handtuchheizkörper
- B = Barrierefrei nach DIN 18040-2
- = Montagewand doppelt Beplankt

1 Wir weisen darauf hin, dass die gezeichneten Möblierungen lediglich Einrichtungsvorschläge darstellen.

2 Pläne nicht zur Maßentnahme geeignet. Alle Flächen sind ca. Flächen.