

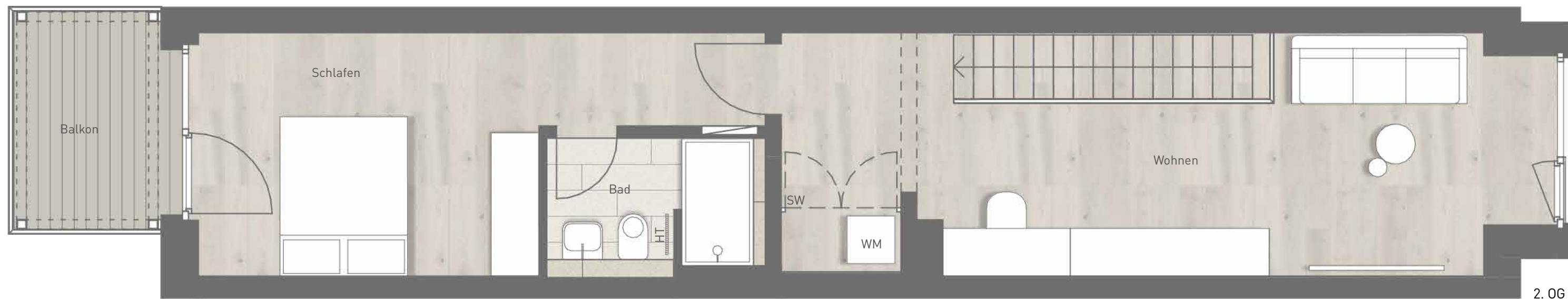
leon  muc

SMART WOHNEN IN MÜNCHEN-NEUHAUSEN

WHG 10 | 1. - 2. OG | 3 Zimmer
Maisonette

Wohnfläche 69,08 m²

Nutzbare Fläche 71,82 m²

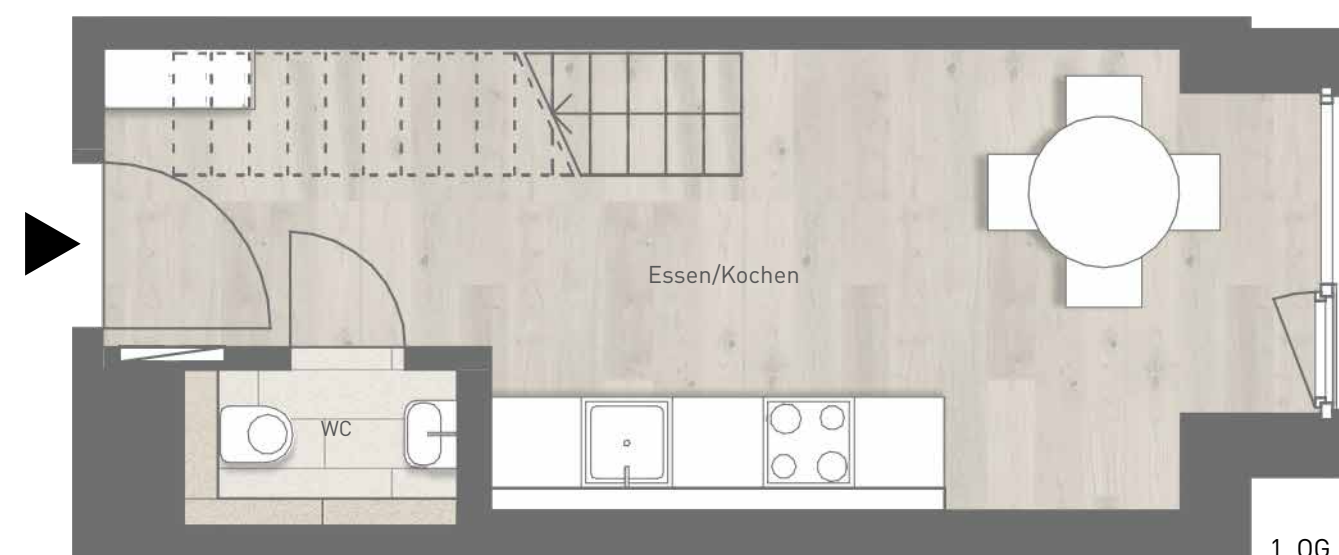


2. OG

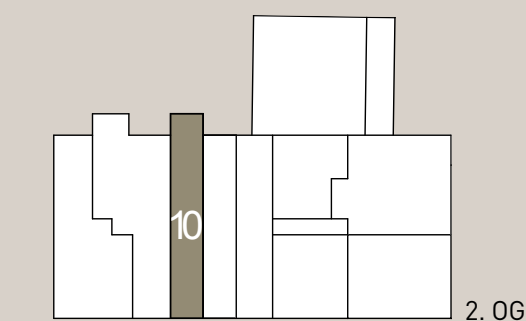
2. OG	
Wohnen	24,76 m ²
Schlafen	16,36 m ²
Bad	4,56 m ²
Balkon 50%	2,74 m ²

1. OG	
Essen/Kochen	18,80 m ²
WC	1,86 m ²

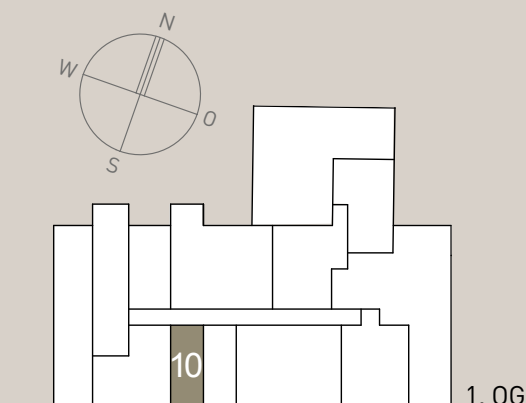
Wohnfläche	69,08 m ²
Nutzbare Fläche	71,82 m ²



1. OG



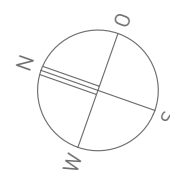
2. OG



1. OG

- B = Barrierefrei
- HT = Handtuchwärmer
- AD = Abgehängte Decke
- WM = Waschmaschine
- SW = Sonderwunsch
- DFF = Dachflächenfenster

Sanitäre Einrichtungsgegenstände und Möblierung sind beispielhaft.
Die dargestellte Möblierung gehört nicht zum Leistungsumfang.



Maßstab ca. 1:50



Bauträger

LÖWENLAND Verwaltungs GmbH
c/o PAMERA Real Estate Partners GmbH
Ottostraße 5
80333 München
E-Mail: leon11@pamera.de

Vertrieb

Frau Juliane Behr
Telefon: 0176 68 00 34 44
E-Mail: behr@leon11.de
Herr Constantin von Preysing
Telefon: 0179 49 44 445
E-Mail: preysing@leon11.de

Die Angaben in den Vermarktungsplänen sind nur zur Information. Für die Richtigkeit und Vollständigkeit wird keine Haftung übernommen. Änderungen bleiben vorbehalten. Teilungspläne und Vertragspläne gehen den Vermarktungsplänen vor.

PAMERA

www.pamera.de