

Exposé

Einfamilienhaus in Eriskirch

Vielseitiges Einfamilienhaus mit großem Grundstück & Garten



Objekt-Nr. **OM-297324**

Einfamilienhaus

Verkauf: **859.000 €**

88097 Eriskirch
Baden-Württemberg
Deutschland

Baujahr	1957	Energieträger	Gas
Grundstücksfläche	746,00 m ²	Übernahme	sofort
Etagen	2	Zustand	renovierungsbedürftig
Zimmer	6,00	Garagen	2
Wohnfläche	120,00 m ²	Heizung	Zentralheizung

Exposé - Beschreibung

Objektbeschreibung

Das Einfamilienhaus mit großzügiger Gartenfläche liegt in vorzüglicher Lage in Eriskirch (Ortsteil: Schlatt) im Bodenseekreis. Nach Friedrichshafen sind es nur wenige Kilometer.

Die Größe des Grundstücks beläuft sich auf knapp 750 m². Eine etwaige Bebauung ist möglich und richtet sich nach § 34 Abs. 1 BauGB.

Das Haus wurde bis Ende 2022 bewohnt und ist seither leerstehend.

Im Obergeschoss ist neben dem WC auch eine Badewanne vorhanden (räumlich getrennt und auf den Fotos nicht abgebildet). Das "Zimmer 3" (OG) verfügt zudem über Küchenanschlüsse (auf dem zugehörigen Foto hinter der Tür gelegen, daher nicht sichtbar). Insofern können Erd- und Obergeschoss auch als getrennte Wohneinheiten genutzt werden.

Oberhalb der beiden Garagen befindet sich eine größere Terrasse mit Zugang über das Wohnzimmer (EG) und den Garten.

Die Beschreibung ist kurz gehalten. Am besten Sie machen sich im Rahmen einer Besichtigung ein eigenes Bild von dem Anwesen. Gerne können Sie uns hierzu kontaktieren, wir freuen uns auf Ihre Anfrage.

Ungeachtet des inserierten Kaufpreises sind Preisvorschläge gern gesehen. Bitte zögern Sie nicht uns Ihre Preisvorstellung mitzuteilen.

Ausstattung

Das Haus befindet sich in einem zumindest renovierungsbedürftigen Zustand.

Die Eingangstür sowie einige Fenster wurden in den vergangenen Jahren erneuert.

Der Entwässerungskanal ist in den Jahren 2015/2016 umfangreich saniert/erneuert worden.

Fußboden:

Laminat, Fliesen

Weitere Ausstattung:

Terrasse, Garten, Keller

Sonstiges

Energieausweis: liegt zur Besichtigung vor.

Hinweis: Ungeachtet des inserierten Kaufpreises sind Preisvorschläge gern gesehen. Bitte zögern Sie nicht uns Ihre Preisvorstellung mitzuteilen.

Lage

Infrastruktur:

Apotheke, Lebensmittel-Discount, Allgemeinmediziner, Kindergarten, Grundschule, Hauptschule, Realschule, Gymnasium, Gesamtschule, Öffentliche Verkehrsmittel

Exposé - Galerie



Außenansicht & Garten



Garten

Exposé - Galerie



Außenansicht (Straßenseite)



Außenansicht mit Garagen

Exposé - Galerie



Garten & Eingangsbereich



Gartenfläche v. d. Eingangstür

Exposé - Galerie



Eingang



Eingangsbereich/Treppenaufgang

Exposé - Galerie



Eingangsbereich v. innen (EG)



Flur (EG)

Exposé - Galerie



Wohnzimmer (EG)



Schlafzimmer (EG)

Exposé - Galerie



Esszimmer (EG)



Küche (EG)

Exposé - Galerie



Bad/WC (EG)



Treppenaufgang

Exposé - Galerie



Eingang/Flur (OG)



Flur (OG)

Exposé - Galerie



Zimmer 1 (OG)



Zimmer 2 (OG)

Exposé - Galerie



Zimmer 3 (OG)



WC (OG)

Exposé - Galerie



Abstellraum (OG)



Zugang zum Keller

Exposé - Galerie



Keller



Keller

Exposé - Galerie



Keller



Keller

Exposé - Galerie



Keller



Keller

Exposé - Galerie



Keller



Keller/Garage

Exposé - Galerie



Keller



Keller/Garage

Exposé - Galerie



Keller



Keller

Exposé - Galerie



Keller



Keller

Exposé - Galerie

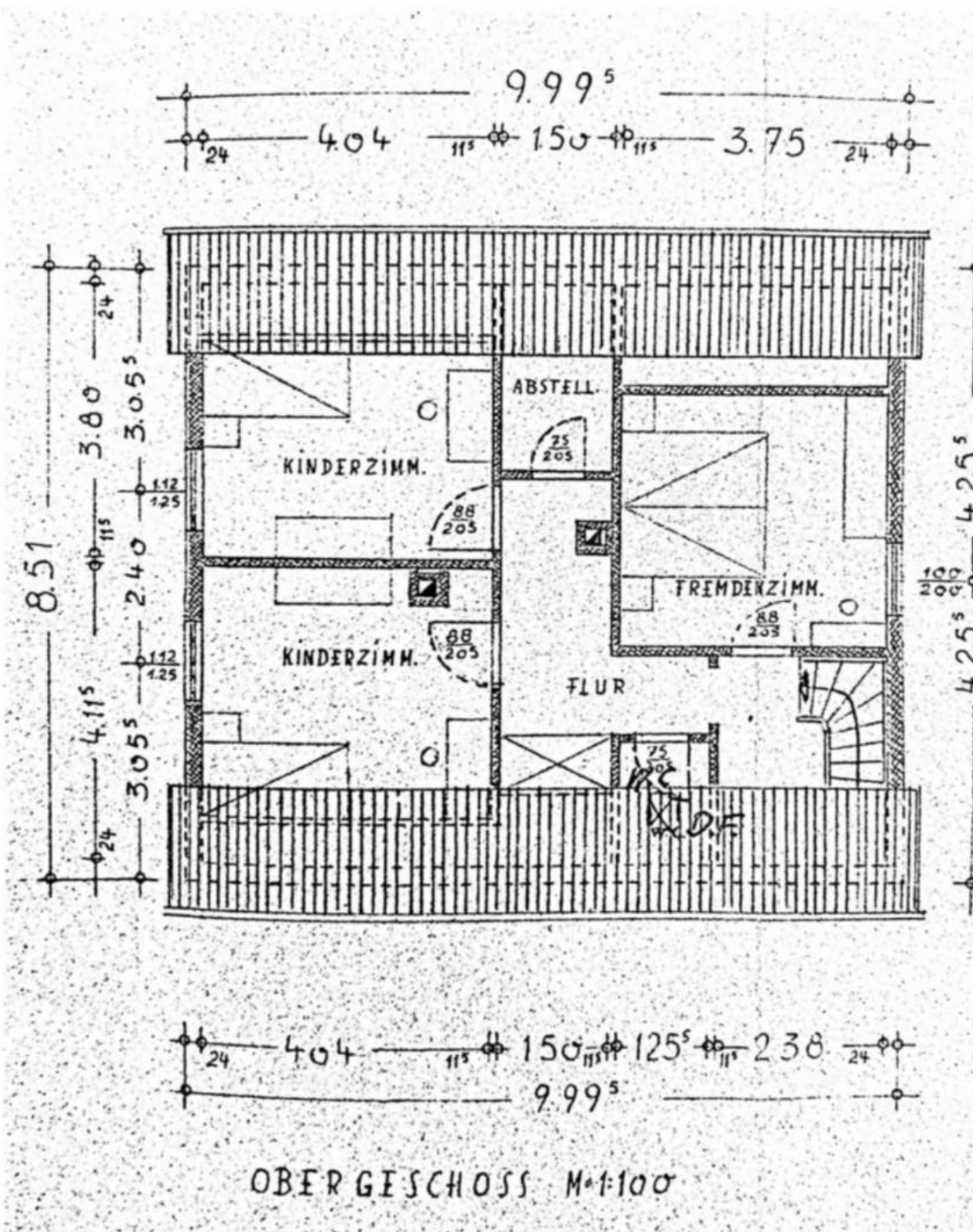


Keller/Gang



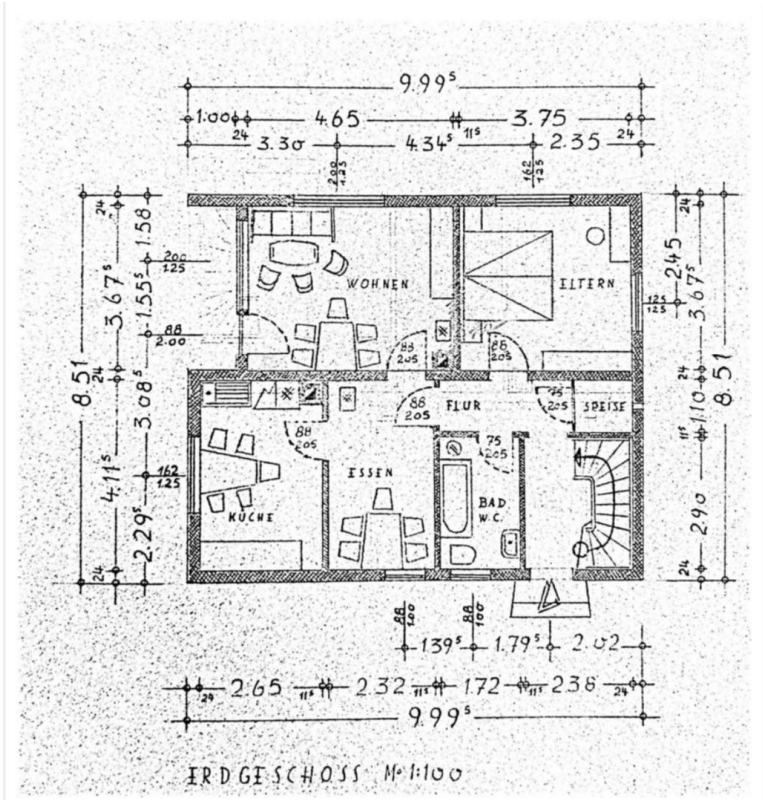
Keller

Exposé - Grundrisse



Grundriss OG

Exposé - Grundrisse



Grundriss EG