

Die Unverbesserliche V151

AV151/P-K-Z25+H



HEINZ VON HEIDEN
MASSIVHÄUSER

Illustrationen zeigen Ausstattungsvarianten - keinen Vertragsbestandteil. Das verwendete Bildmaterial stammt von Heinz von Heiden oder von fotolia.com. Der Leistungsumfang der angebotenen Produkte wird durch die mit dem Anbieter geschlossenen Verträge sowie dessen Allgemeine Geschäftsbedingungen und nicht durch diesen Prospekt bestimmt. Die Haftung für die Richtigkeit der Prospektangaben ist auf Vorsatz und grobe Fahrlässigkeit beschränkt.

Die Unverbesserliche V151

AV151/P-K-Z25+H - Stand 24.04.2024



Spezifikationen

Ausführung:	freistehendes Einfamilienhaus	Abmessungen (L x B):	9,83 m x 9,83 m
Wohnfläche:	147,80 m ² (nach WoFIV)	Netto-Grundfläche:	151,91 m ² (nach DIN 277)
Bebaute Fläche:	96,63 m ²	Umbauter Raum:	692,76 m ³
Dachform:	Zeltdach 25°	Dachkonstruktion:	Fachwerkbinder
Drempel:	- - -	Geschosse:	Erd- und Obergeschoss
Geschosszahl:	2 (z. B. in Niedersachsen, Angabe vorbehaltlich der Einzelfallprüfung nach den jeweiligen Kriterien der Landesbauordnungen.)		
Räume:	WOHNEN, KÜCHE, KIND I, KIND II, KIND III, SCHLAFEN, GAST, BAD, GÄSTE-WC, HAR, DIELE, FLUR		

- Weitere Haustyp-, Grundriss- oder Ausstattungsvarianten? ■
- Fragen Sie unseren Vertriebspartner ■

Wir beraten Sie: ■ Planen ■ Finanzieren ■ Bauen

Copyright: © 1999-2024 by Heinz von Heiden GmbH Massivhäuser, Chromstraße 12, 30916 Isernhagen (HB)

Alle Rechte vorbehalten. Kein Teil dieses Erzeugnisses und der dazugehörigen Dokumentation, auch auszugsweise, darf in irgendeiner Form (Druck, Fotokopie oder einem anderen Verfahren) ohne schriftliche Genehmigung der Heinz von Heiden GmbH Massivhäuser reproduziert oder unter Verwendung elektronischer Systeme verarbeitet, vervielfältigt oder verbreitet werden. Illustrationen zeigen Ausstattungsvarianten - keinen Vertragsbestandteil. Das verwendete Bildmaterial stammt von Heinz von Heiden oder von fotolia.com.

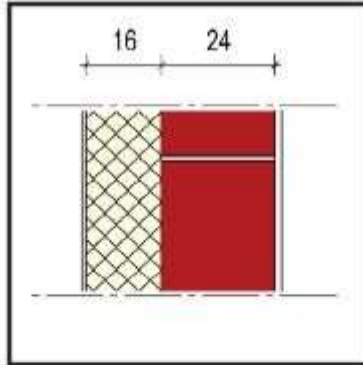
Die Unverbesserliche V151

AV151/P-K-Z25+H - Stand 24.04.2024

Besondere Ausstattungsmerkmale, die im Hauspreis bereits enthalten sind



3-fach-Verglasung



24 cm massives Mauerwerk



Wärmepumpe Daikin

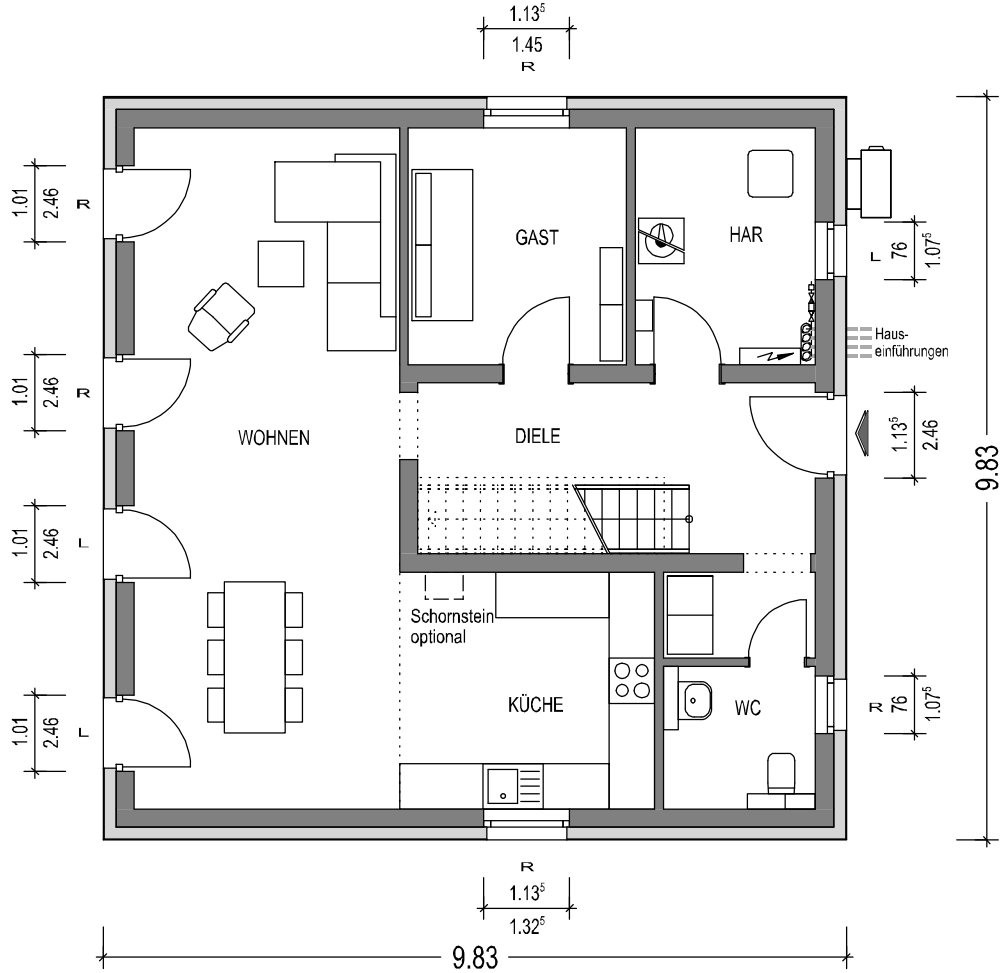


Photovoltaikanlage

Weitere Ausstattungsmerkmale

110611 - Lüftungsanlage ExVent (nur wenn ein Keller vereinbart wurde)

Diese Zusammenfassung zeigt Ihnen im Überblick die Individualität des von Ihnen gewählten Haustyps auf und dient ausschließlich der Information des Interessenten. Detaillierte Informationen können den ausführlich erläuterten Bauleistungsbeschreibung/en und den Mehr- und Minderleistungen entnommen werden. Vertragsgrundlage ist immer der Hausbauvertrag.



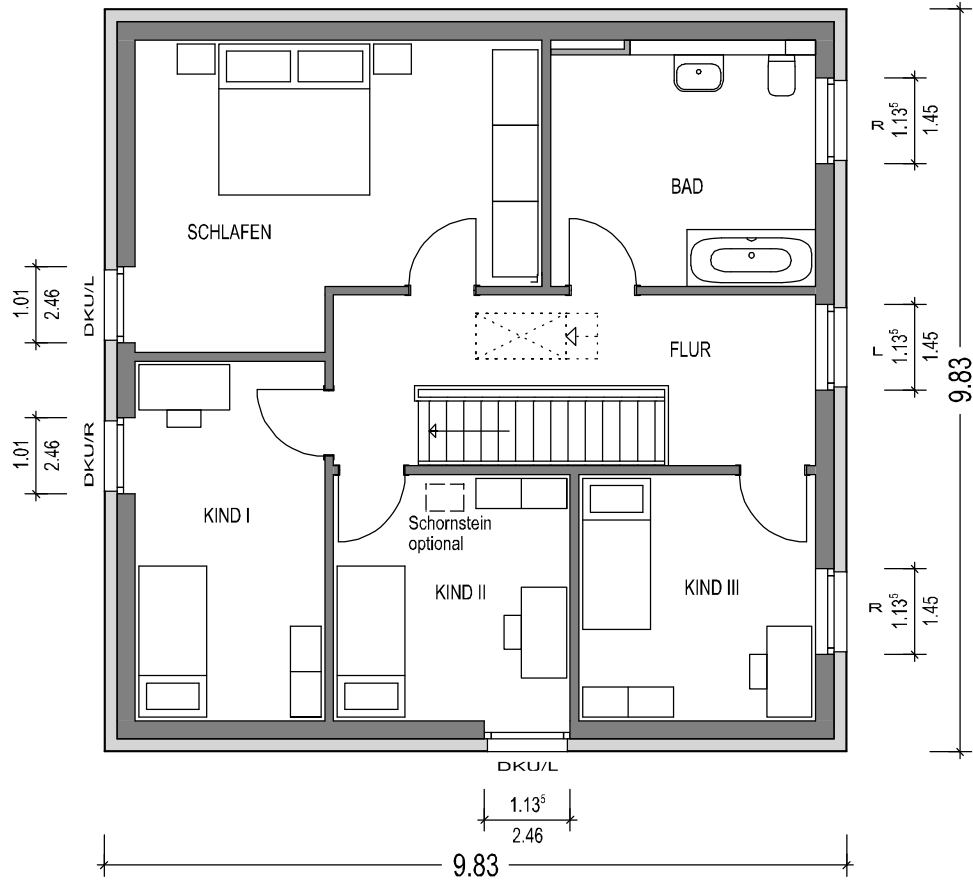
Räume	Wohnfläche nach WoFIV	Grundfläche nach DIN 277
WOHNEN	31.97 m ²	31.30 m ²
KÜCHE	10.43 m ²	10.43 m ²
GAST	8.87 m ²	8.87 m ²
WC	3.67 m ²	3.67 m ²
DIELE	11.79 m ²	13.85 m ²
HAR	7.31 m ²	7.31 m ²
GESAMT	74.04 m²	75.43 m²

Ermittlung der Flächen nach Fertigmaßen der Räume (Rohbau abzügl. Putz 1,5 cm)

Ort, Datum

Auftraggeber (Bauherr/in)

Auftraggeber (Bauherr/in)



Räume	Wohnfläche nach WoFIV	Grundfläche nach DIN 277
SCHLAFEN	19.63 m ²	19.47 m ²
KIND I	11.90 m ²	11.73 m ²
KIND II	10.22 m ²	10.03 m ²
KIND III	10.03 m ²	10.03 m ²
BAD	11.05 m ²	11.05 m ²
FLUR	10.93 m ²	14.17 m ²
GESAMT	73.76 m²	76.48 m²

Ermittlung der Flächen nach Fertigmaßen der Räume (Rohbau abzügl. Putz 1,5 cm)

Ort, Datum

Auftraggeber (Bauherr/in)

Auftraggeber (Bauherr/in)