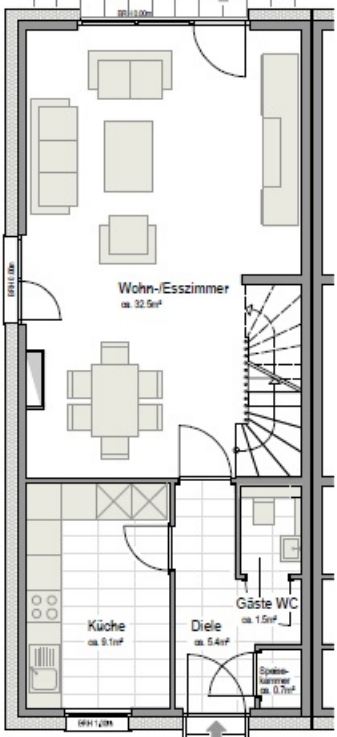


Terrasse
Ausgang



Traumhaus – Das Original

Das Erdgeschoss
Maßstab 1:50

Terrasse
Immer ein Grund zum Feiern. Ca. 16 m² groß, Terrassenbelag, praktischer Außenwasserhahn, Anschluss für Ihre Außenbeleuchtung, Steckdose.

Wohn-/Gastzimmer
Mit großer Fensterfront zu Ihrem Garten und Zugang auf Ihre Terrasse. Durchdacht gestaltet mit geräumigem Essbereich und viel Stellfläche. Perfekt konzipiert zum Entspannen, Fernsehen, Essen und Spaß haben.

Diele
Bietet Platz für die Garderobe Ihrer ganzen Familie. Hochwertiger Bodenfliesenbelag, sichere Hauszugangstüre mit Sicherheits-Türverriegelung und Einleittahgriff.

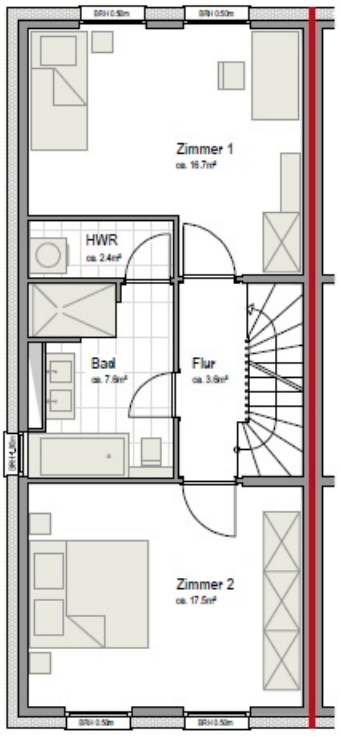
Küche
Hier entsteht Genuss oder das Pausenbrot. Ausgestattet mit sämtlichen Anschlüssen, Bodenfliesen und Fliesenpiegel. Eine Designergarner hat hier ebenfalls noch Platz.

Gäste-WC
Geschmackvoll ausgestattet mit Handwaschbecken, Markenarmaturen, wandhängendem WC und hochwertigem Wand- und Bodenfliesen. Edel beleuchtet wird Ihr Gäste-WC durch integrierte Spotlights.

Speitkammer
platzsparend für Ihre Großkühle, mit Bodenfliesen.

Fenster im Erdgeschoss
auf Terrassen

Fenster im Erdgeschoss
auf Terrassen



Traumhaus – Das Original
Maßstab 1:50

