

# Doppelhaus D2

WNFL 102,50 m<sup>2</sup>  
Bezugsfertig



4 Zimmer



1 Bad



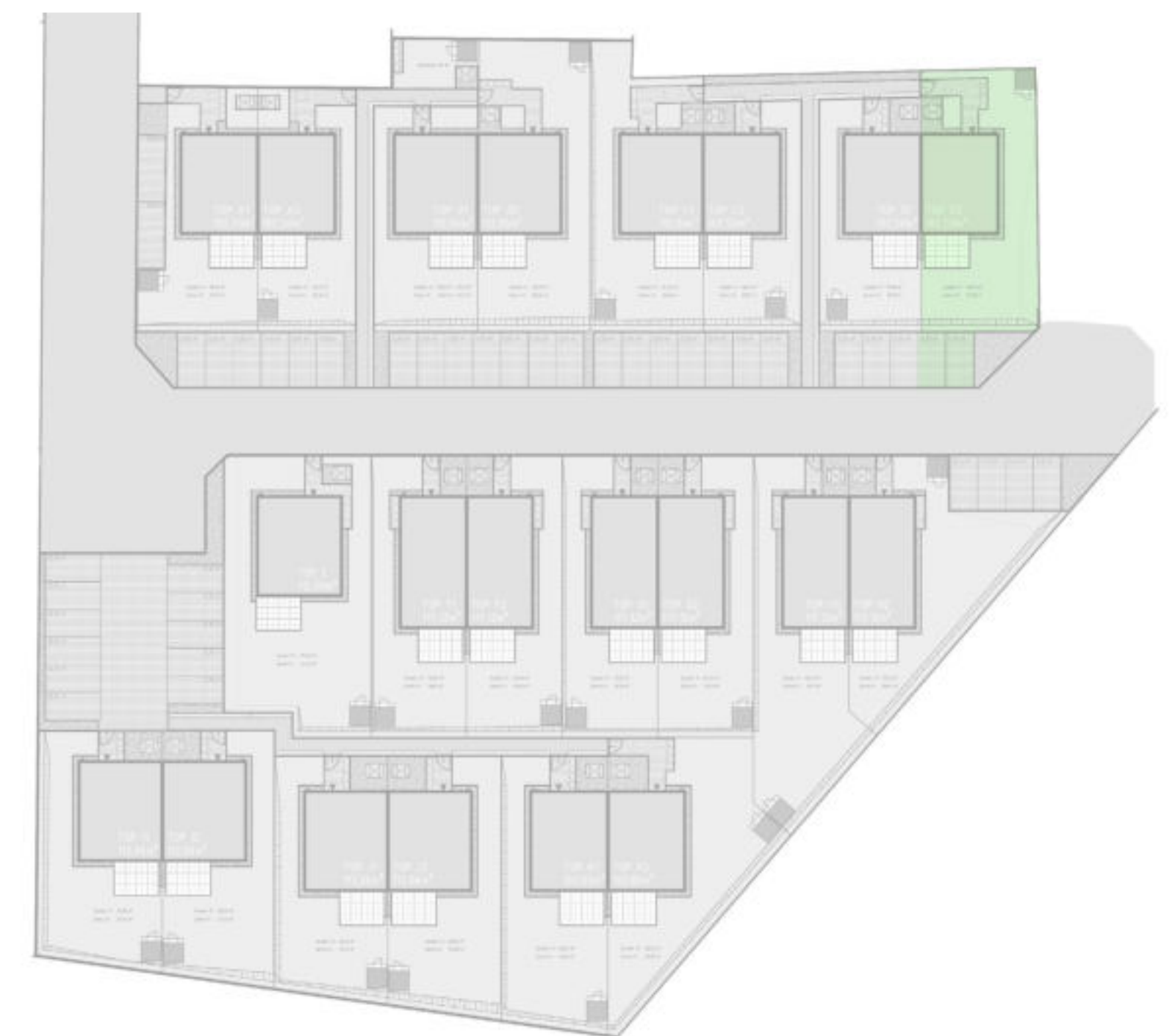
2 WCs



1 Abstellraum



2 Stellplätze



## Raumkonzept

Das Erdgeschoss besteht aus einem lichtdurchfluteten offenen Wohn-, Koch- und Essbereich mit Zugang auf die Terrasse und in den Garten. Vorzimmer, ein Gäste-WC, der Technikraum und ein zusätzlicher Abstellraum komplettieren die Garten-Ebene. Eine elegante Holzterrasse führt ins Obergeschoss, wo sich die BewohnerInnen und Gäste in drei getrennt begehbare Schlafzimmer mit einer Galerie, sowie in ein geräumiges Badezimmer mit Fenster und einem WC zurückziehen können. Zusätzliche Stellfläche bietet das Gerätehaus im Garten.

