



HALLENFLÄCHE / GEWERBEHALLE / LAGER

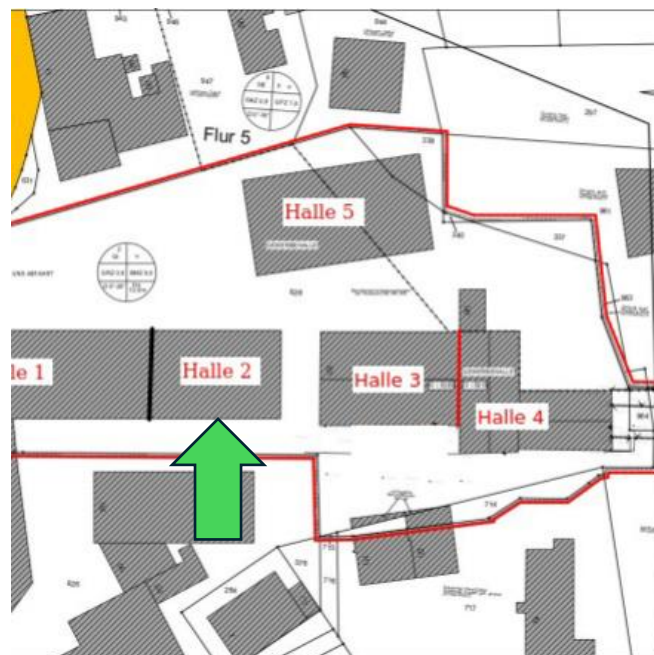


Dieselstraße 13 (Halle 2)
59823 Arnsberg

300,00m² - Halle
Ab sofort

Miete: 1.260,00 €/Monat
NK: 200,00 €/Monat
Kaution: 3 MM

- INDUSTRIEGEBIET „ALTE RUHR“
- TRAUFEHÖHE 6,50m ca. 15m x 20m
- GROSSES LICHTDURCHLÄSSIGES FALTTOR
- PALETTENREGALE KÖNNEN ERWORBEN WERDEN
- WC MIT HANDWASCHBECKEN
- RAUM FÜR ZB. BÜRONUTZUNG ca. 9m x 5m VORHANDEN (ELEKTR.-HEIZUNG)
- OPTIMALE VERKEHRSANBINDUNG AN BAB



Vermietung provisionsfrei vom Eigentümer

Die Preise verstehen sich monatlich und zuzüglich gesetzlicher Mehrwertsteuer.

Rufen sie uns an, oder schreiben sie eine Nachricht, um eine Besichtigung zu vereinbaren.

+49 29 31 / 52 99 0 - 270
immo@bhv-automation.de



HALLENFLÄCHE / GEWERBEHALLE / LAGER



Dieselstraße 13 (Halle 2)
59823 Arnsberg

300,00m² - Halle
Ab sofort

Miete: 1.260,00 €/Monat
NK: 200,00 €/Monat
Kaution: 3 MM

STANDORT

Arnsberg (80.000 Einwohner) ist eine große kreisangehörige Stadt (Hochsauerlandkreis) und Sitz der Bezirksregierung des Regierungsbezirks Arnsberg.

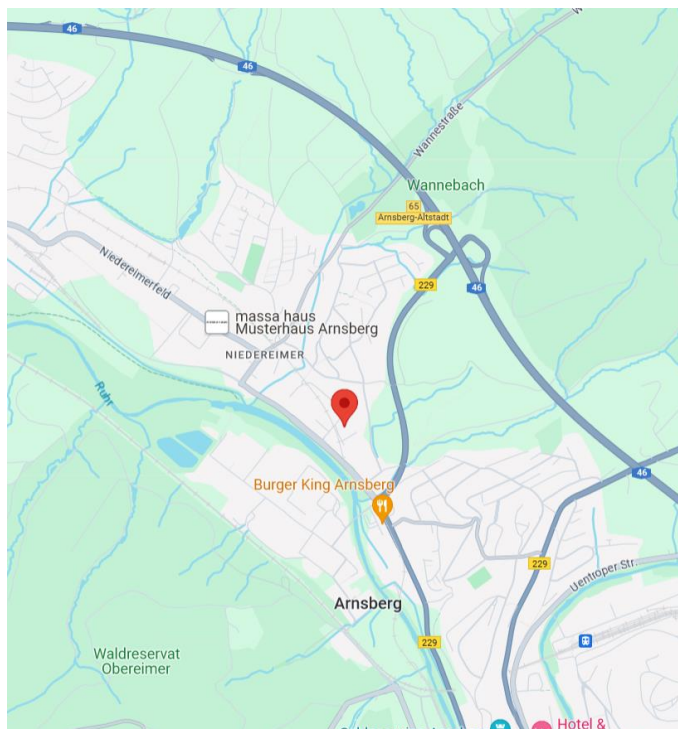
Der Standort in Arnsberg bietet eine ausgezeichnete Verkehrsanbindung. Die nächstgelegene Bushaltestelle ist in etwa 5 Gehminuten erreichbar. Der Hauptbahnhof ist mit dem Bus in ca. 15 Minuten und mit dem Auto in etwa 10 Minuten zu erreichen.

Für Autofahrer ist die Autobahnausfahrt "Arnsberg-Altstadt" der A46 nur etwa 3 Kilometer entfernt und in ca. 5 Minuten erreichbar. Die Bundesstraße B229 liegt ebenfalls in unmittelbarer Nähe und kann in etwa 5 Minuten mit dem Auto erreicht werden.

Der nächstgelegene Flughafen, Dortmund Airport, ist etwa 45 Kilometer entfernt und in ca. 40-50 Minuten mit dem Auto erreichbar. Diese hervorragende Verkehrsanbindung macht das Objekt zu einem idealen Standort in Arnsberg.

ANBINDUNGEN

Flughafen 40 Min.
Bahnhof 10 Min.
Autobahn 5 Min.
Nahverkehr 5 Min.

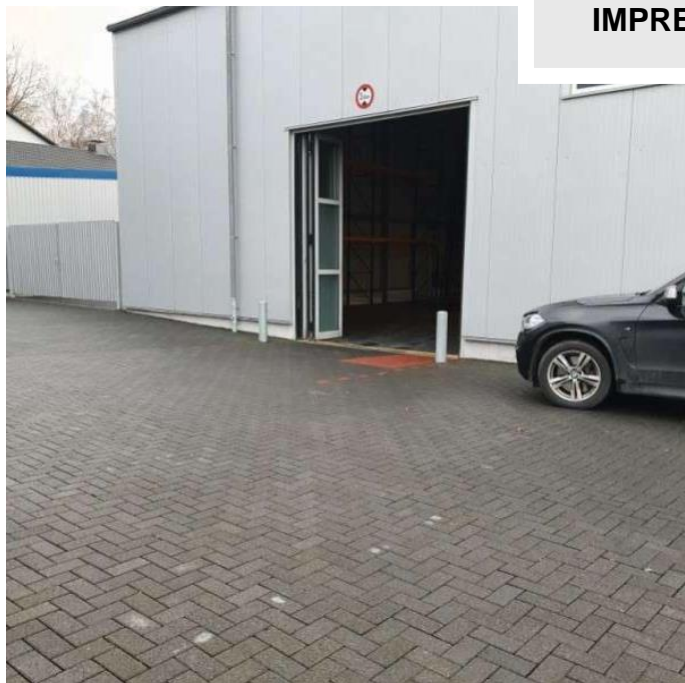


Rufen sie uns an, oder schreiben sie eine Nachricht, um eine Besichtigung zu vereinbaren.

+49 29 31 / 52 99 0 - 270
immo@bhv-automation.de



IMPRESSIONEN



Rufen sie uns an, oder schreiben sie eine Nachricht, um eine Besichtigung zu vereinbaren.

+49 29 31 / 52 99 0 - 270
immo@bhv-automation.de

Bankverbindung:
Volksbank Reiste-Eslohe
Zweigniederlassung der
Volksbank im Hochsauerland eG
IBAN: DE57 4006 9266 0076 1660 00
BIC: GENODEM1MAS

Handelsregister:
Amtsgericht, 59821 Arnsberg
HRB 7914

Steuernummer: 303/5803/0675

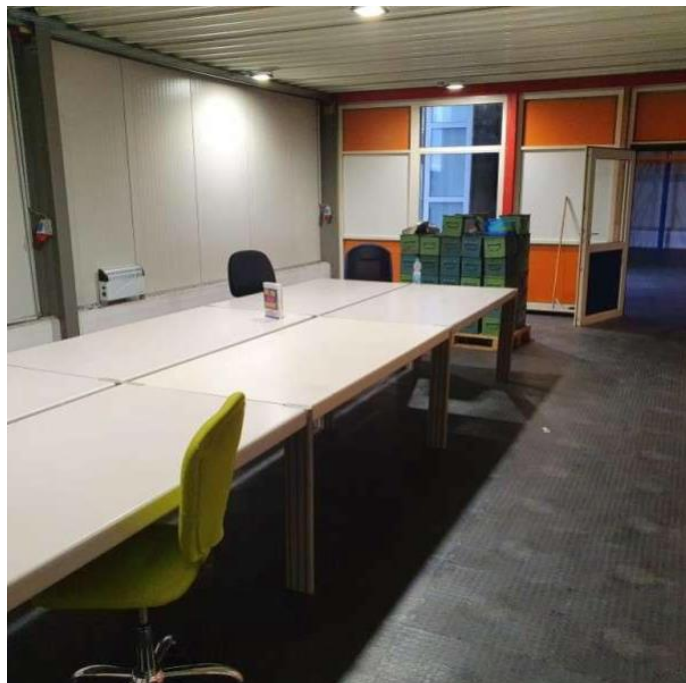
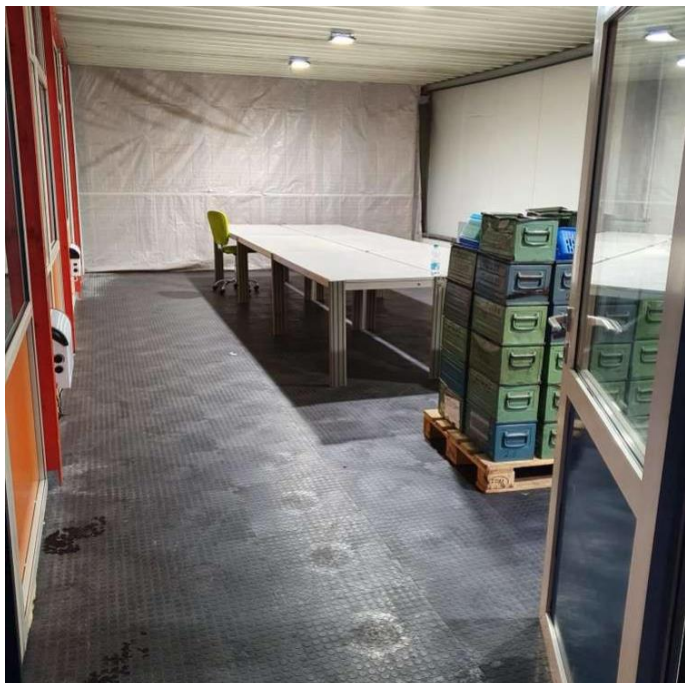
Geschäftsführer der
BHV-Immo GmbH & Co.KG
ist die

BHV-Immo-Verwaltung-GmbH

Seite 3 von 6
06.12.2022
Rev.-Nr. 2.0



IMPRESSIONEN



Rufen sie uns an, oder schreiben sie eine Nachricht, um eine Besichtigung zu vereinbaren.

+49 29 31 / 52 99 0 - 270
immo@bhv-automation.de

Bankverbindung:
Volksbank Reiste-Eslohe
Zweigniederlassung der
Volksbank im Hochsauerland eG
IBAN: DE57 4006 9266 0076 1660 00
BIC: GENODEM1MAS

Handelsregister:
Amtsgericht, 59821 Arnsberg
HRB 7914

Steuernummer: 303/5803/0675

Geschäftsführer der
BHV-Immo GmbH & Co.KG
ist die

BHV-Immo-Verwaltung-GmbH

Seite 4 von 6
06.12.2022
Rev.-Nr. 2.0



IMPRESSIONEN



Rufen sie uns an, oder schreiben sie eine Nachricht, um eine Besichtigung zu vereinbaren.

+49 29 31 / 52 99 0 - 270
immo@bhv-automation.de

Bankverbindung:
Volksbank Reiste-Eslohe
Zweigniederlassung der
Volksbank im Hochsauerland eG
IBAN: DE57 4006 9266 0076 1660 00
BIC: GENODEM1MAS

Handelsregister:
Amtsgericht, 59821 Arnsberg
HRB 7914

Steuernummer: 303/5803/0675

Geschäftsführer der
BHV-Immo GmbH & Co.KG
ist die

BHV-Immo-Verwaltung-GmbH

Seite 5 von 6
06.12.2022
Rev.-Nr. 2.0



IMPRESSIONEN



Rufen sie uns an, oder schreiben sie eine Nachricht, um eine Besichtigung zu vereinbaren.

+49 29 31 / 52 99 0 - 270
immo@bhv-automation.de

Bankverbindung:
Volksbank Reiste-Eslohe
Zweigniederlassung der
Volksbank im Hochsauerland eG
IBAN: DE57 4006 9266 0076 1660 00
BIC: GENODEM1MAS

Handelsregister:
Amtsgericht, 59821 Arnsberg
HRB 7914

Steuernummer: 303/5803/0675

Geschäftsführer der
BHV-Immo GmbH & Co.KG
ist die

BHV-Immo-Verwaltung-GmbH

Seite 6 von 6
06.12.2022
Rev.-Nr. 2.0