

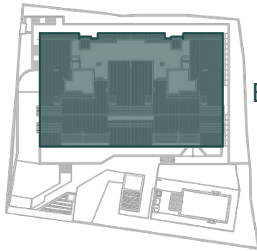


BLOQUE 3

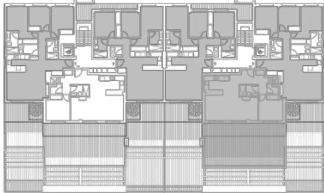
PORTAL 2

PLANTA SEGUNDA

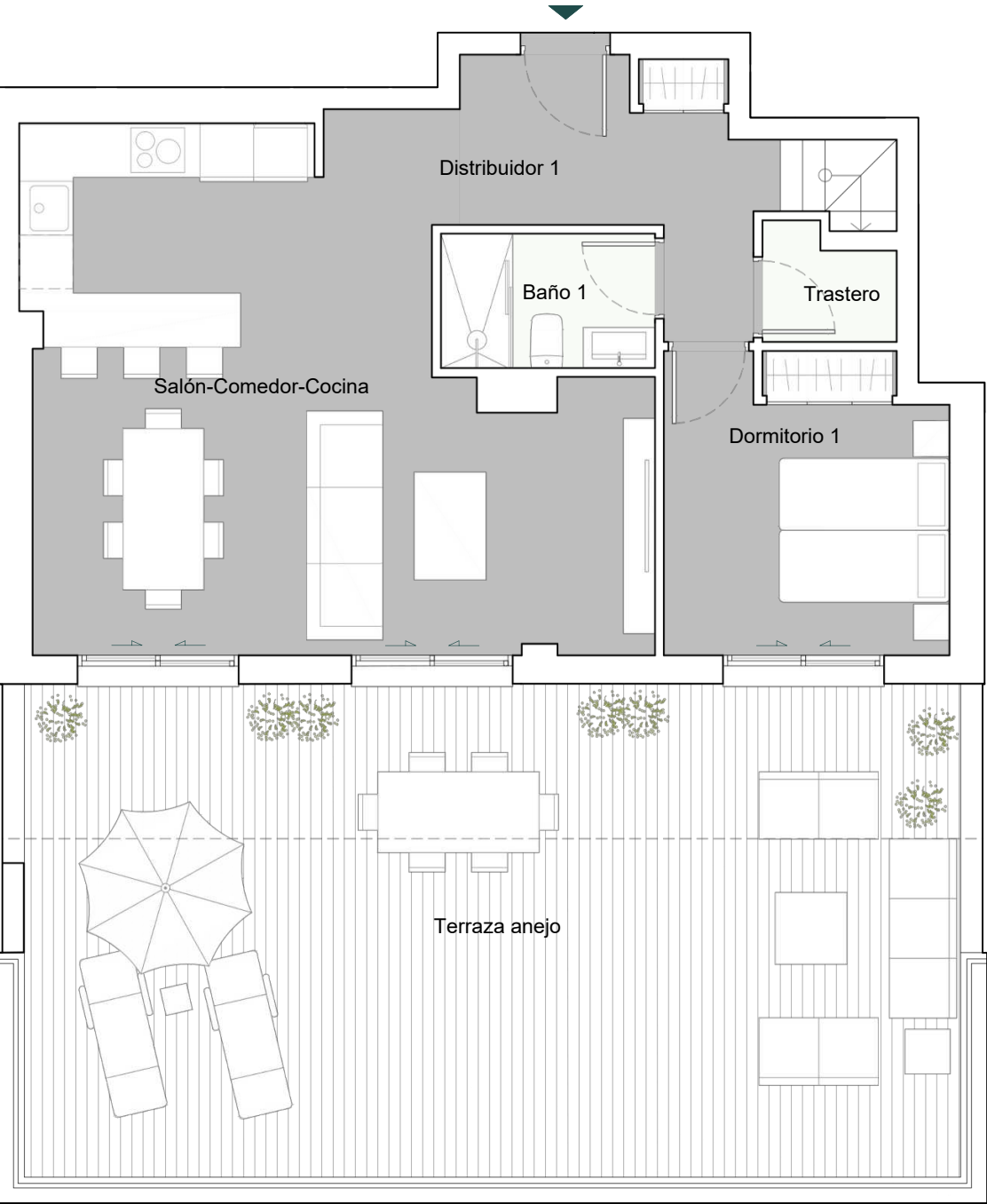
B



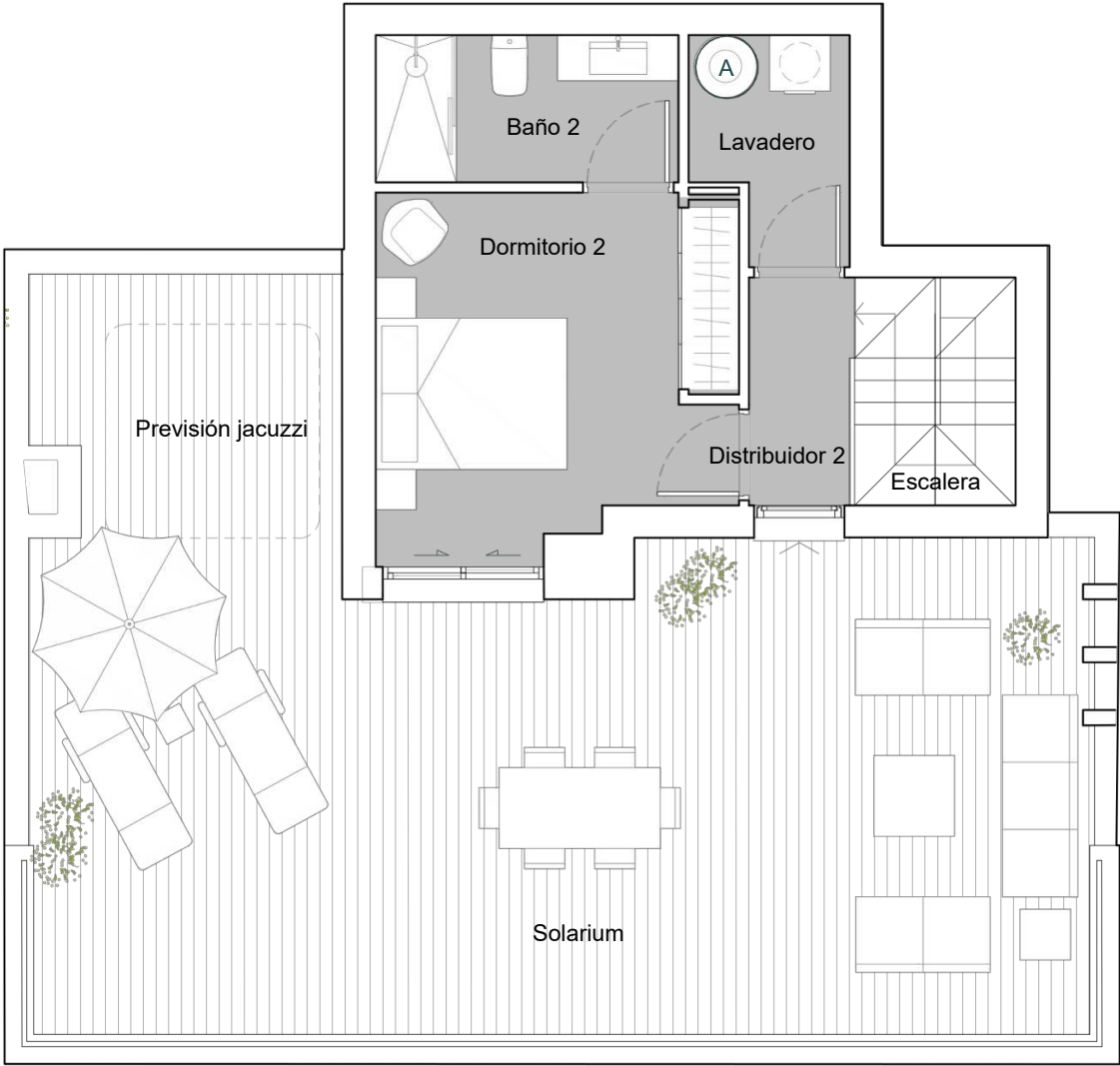
BLQ. 3



VIVIENDA	
Salón-Comedor-Cocina	34.60m <sup>2</sup>
Distribuidor 1	7.35m <sup>2</sup>
Lavadero	3.15m <sup>2</sup>
Baño 1	3.55m <sup>2</sup>
Baño 2	4.40m <sup>2</sup>
Dormitorio 1	10.40m <sup>2</sup>
Dormitorio 2	12.30m <sup>2</sup>
Distribuidor 2	2.30m <sup>2</sup>
Escalera	3.60m <sup>2</sup>
TOTAL SUPERFICIE ÚTIL	83.40m <sup>2</sup>
TOTAL SUPERFICIE ÚTIL SEGÚN DECRETO 218/2005*	91.93m <sup>2</sup>
TOTAL SUPERFICIE CONSTRUIDA DE VIVIENDA	104.83m <sup>2</sup>
TOTAL SUPERF. CONSTRUIDA DE VIVIENDA CON PPZC.	120.02m <sup>2</sup>
Sup. Útil Terraza (anejo)	57.48m <sup>2</sup>
Sup. Útil Solarium (anejo)	57.82m <sup>2</sup>



Planta Ático



Planta Solarium

NOTAS: La superficie útil total de la vivienda es la suma de la superficie útil interior más la superficie útil de terrazas cubiertas y descubiertas (no incluye solariums, terrazas anejos, ni jardines y terrazas de planta baja). La superficie construida total de vivienda es la suma de la superficie útil total y la superficie de los muros y tabiques, midiéndose a ejes los tabiques en aquellos que son separadores con zonas comunes u otras viviendas, y por el exterior cuando se trata de fachadas. La superficie construida total de vivienda con PPZC, es la suma de la superficie construida de vivienda y la parte proporcional de zonas comunes. El comprador de una vivienda con solarium y/o terraza anejo y/o terraza jardín anejo tiene sobre los mismos el derecho de uso y disfrute así como la obligación de mantenimiento y limpieza. El comprador de una vivienda con jardín privativo tiene el derecho privativo y exclusivo sobre el mismo. Las superficies son aproximadas y susceptibles de modificaciones sobre las superficies señaladas por exigencias municipales, por criterios normativos y/o técnicos. El mobiliario y la vegetación tienen únicamente efecto decorativo y no están incluidos. (\*) Anexo 1. Reglamento de información al consumidor en la compraventa y arrendamiento de viviendas en Andalucía.

