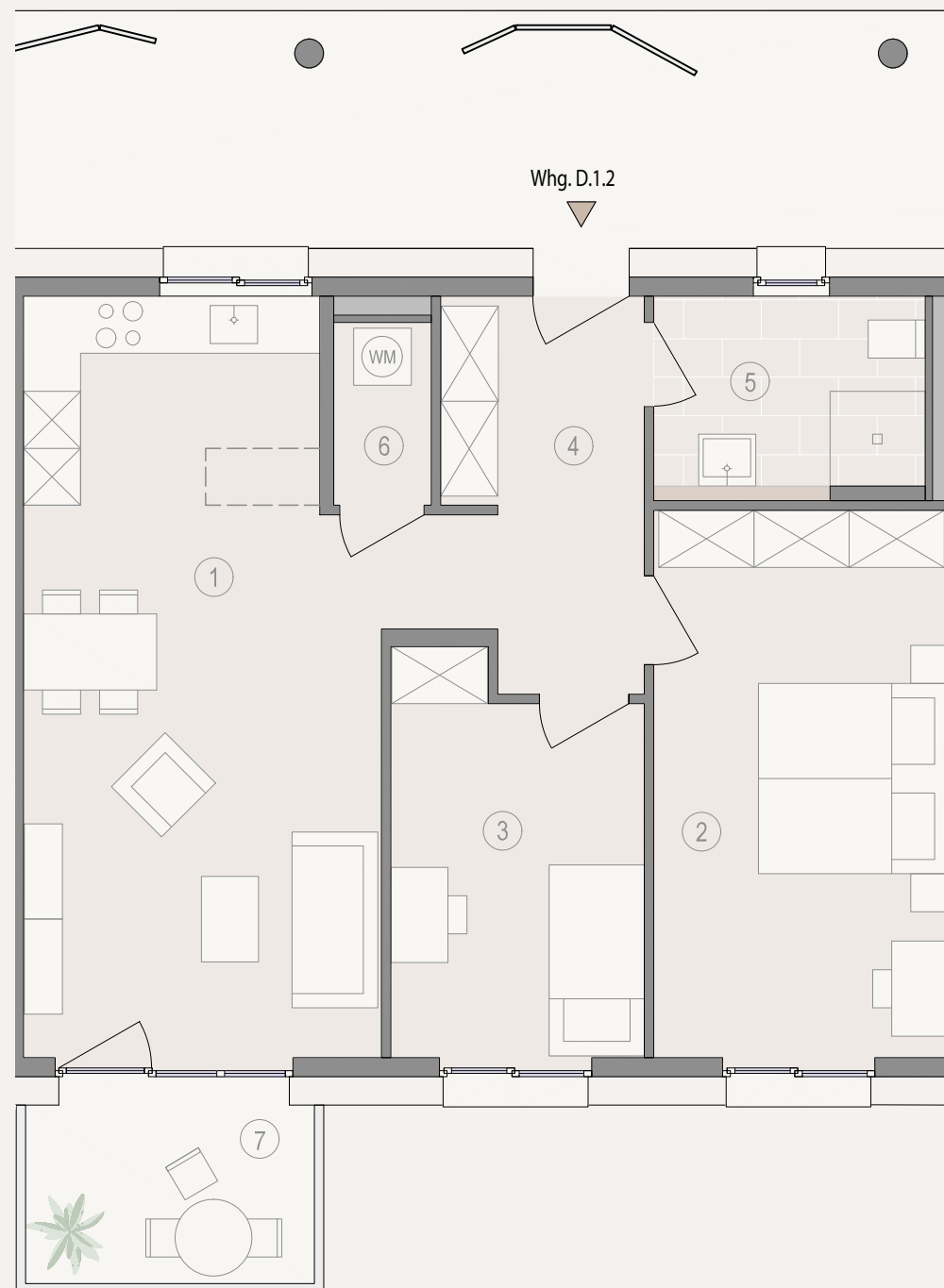


# elyse

SERVICEWOHNEN



## 3-ZIMMER-WOHNUNG 1. OG

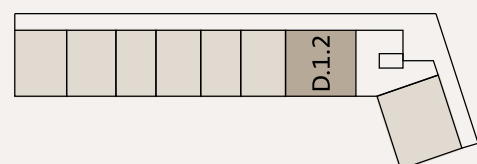
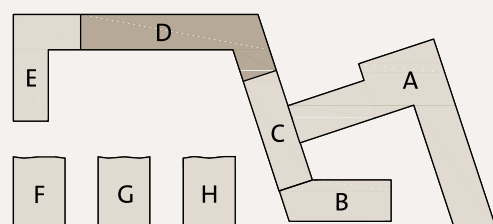
01. Wohnen   Essen   Kochen	28,5 m <sup>2</sup>
02. Schlafen	17,7 m <sup>2</sup>
03. Zimmer	10,5 m <sup>2</sup>
04. Diele	9,1 m <sup>2</sup>
05. Bad	5,9 m <sup>2</sup>
06. Abstellraum	2,0 m <sup>2</sup>
07. Loggia (5,6 x 0,5)	2,8 m <sup>2</sup>

**Gesamtwohnfläche 76,5 m<sup>2</sup>**

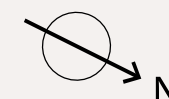
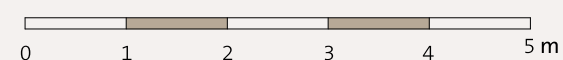
\* Barrierefrei

elyse . WHG. D.1.2\*

[schwetzinger-hoefer.de](http://schwetzinger-hoefer.de)



Maßstab 1:75



Ein Projekt der EPPLE Projekt Kurpfalz GmbH,  
ein gemeinsames Unternehmen der EPPLE GmbH  
und CONCEPTPLAN GmbH. Masse sowie Verlegeart  
der Fliesen sind unverbindlich und können  
abweichen.

**EPPLE**