



## Objektanschrift

Straße des Bergmanns 84  
07546 Gera

## Ansprechpartner

Maria Staps  
E-Mail: kontakt@glueckaufgera.de  
Telefon: 0365 83330-23  
  
WBG „Glück Auf“ Gera eG  
Telefon: 0365 83330-0  
E-Mail: wbg@glueckaufgera.de

## Tolle 2-Raum-Wohnung mit großem Balkon und Dusche

### Objektdetails

Objekt Nr.	<b>41540/11/84/7</b>	Zimmer	<b>2</b>
Wohnungstyp	<b>Wohnung</b>	Etage	<b>EG mitte</b>
		Wohnfläche	<b>49,20 m²</b>
<b>Kosten</b>			
Kaltmiete	<b>297,66 €</b>	Gesamtmiete	<b>430,50 €</b>
Nebenkosten	<b>73,80 €</b>	Genossenschaftsanteile	<b>1.386,00 €</b>
Heizkosten	<b>59,04 €</b>		
<b>Bausubstanz &amp; Energieausweis</b>			
Baujahr	<b>1959</b>	Energieausweistyp	<b>Verbrauchsausweis</b>
Heizungsart	<b>Zentral</b>	Endenergieverbrauch	<b>90,00 kWh/(m²*a)</b>
Wesentliche Energieträger	<b>Gas</b>	Energieeffizienzklasse	<b>C</b>

### Ausstattung

Küchenausstattung	Fenster, Anschluss für E-Herd
Fußboden	Vinyl
Badausstattung	Dusche, Fenster, Waschmaschinenanschluss
Allgemeinausstattung	Balkon, Kabelanschluss, Stellplatz, Keller

# Tolle 2-Raum-Wohnung mit großem Balkon und Dusche

## Objektbeschreibung

---

Die Hausreinigung, der Winterdienst und die Pflege der Außenanlagen werden von der „Glück Auf“ Wohnservice GmbH übernommen und sind in den Nebenkosten enthalten.

Auf dem Grundstück befinden sich Stellplätze und Garagen. Gern prüfen wir bei Bedarf die Verfügbarkeit. Die monatliche Stellplatzmiete beträgt 25 Euro und für eine Garage 50 Euro.

## Ausstattung

---

Diese gemütliche 2-Raum-Wohnung wird derzeit neu saniert. Das Tageslichtbad wird mit einer bodengleichen Dusche ausgestattet. Vom Wohnzimmer aus gelangen Sie auf einen geräumigen Balkon, der sich auf der Gebäuderückseite befindet.

## Lage

---

Charakteristisch für viele Häuser in Gera-Ost und auf dem sogenannten Galgenberg ist die vom Bauhausstil geprägte Architektur der 20er und 30er Jahre. Die Gebäudeensemble stehen heute zum Teil unter Denkmalschutz. Die Häuser der „Glück Auf“ befinden sich auf großen Grundstücken. Für eine gute Wohnlage sorgen die vielen Gärten, die angrenzende Bebauung mit vielen Einfamilienhäusern und der Weitblick über Gera.

Wohnplus

- Einkaufszentrum Dornaer Straße
- Berg-Apotheke; Kinderarzt und Physiotherapie in ehemaliger GWG-Geschäftsstelle
- Kita „Am Schreberweg“ und Osterlandgymnasium
- Hotel „Am Galgenberg“
- Buslinien 10 + 17, gute Verkehrsanbindung an den Stadtring sowie die Bundesstraße 2 + 92

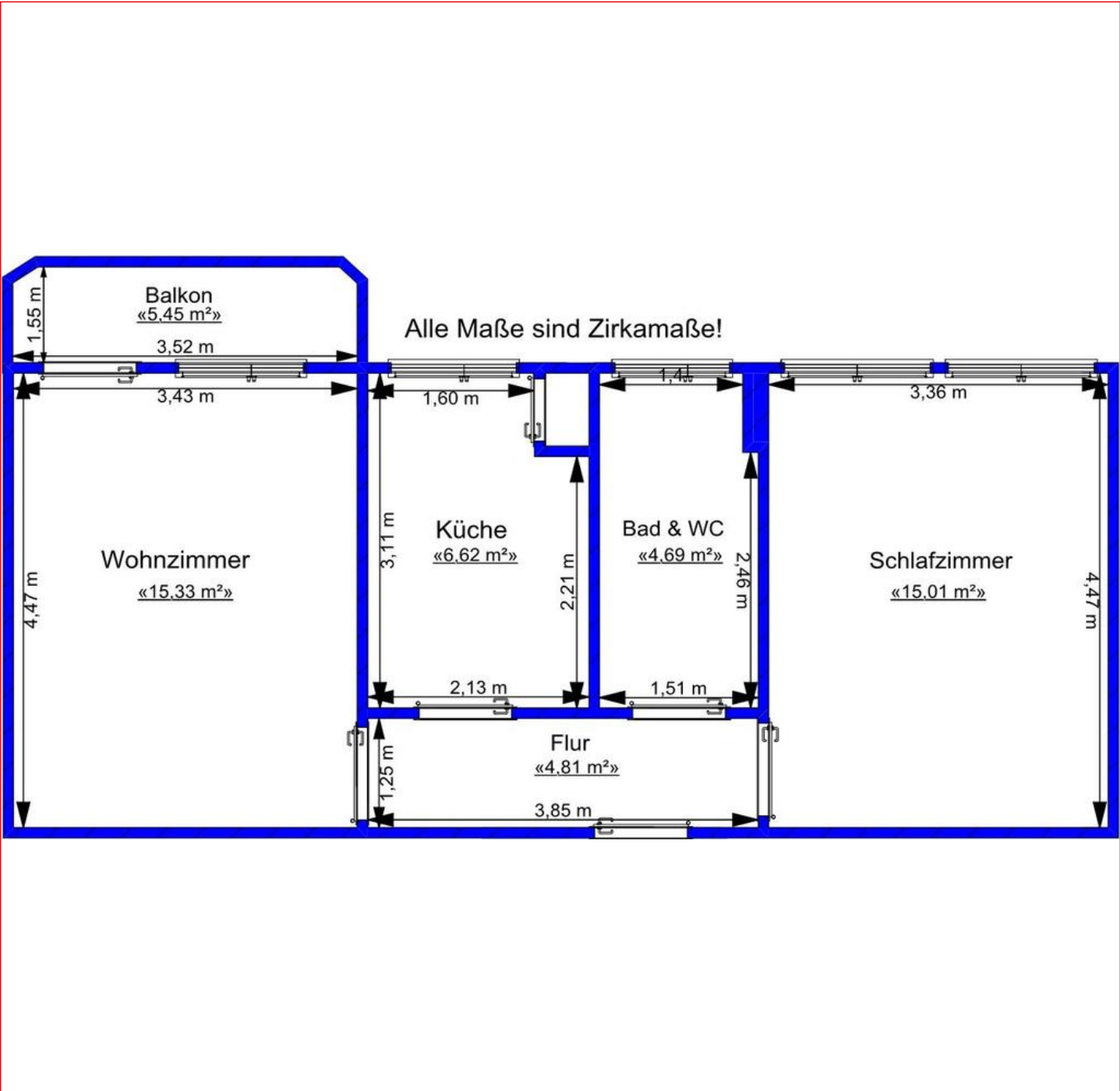
## Haftung

---

Die von uns gemachten Angaben haben wir nach bestem Wissen und Gewissen zusammengestellt. Eine Gewähr für diese Angaben können wir nicht übernehmen. Wichtige Zahlen und Informationen sind am Mietobjekt zu überprüfen. Eine Zwischenvermietung bleibt vorbehalten.

Tolle 2-Raum-Wohnung mit großem Balkon und Dusche

GRUNDRISS



# Tolle 2-Raum-Wohnung mit großem Balkon und Dusche

## Bilder

---



Musterfoto Balkon



Musterfoto Flur



Musterfoto Küche



Musterfoto Schlafzimmer



# Tolle 2-Raum-Wohnung mit großem Balkon und Dusche

## Bilder

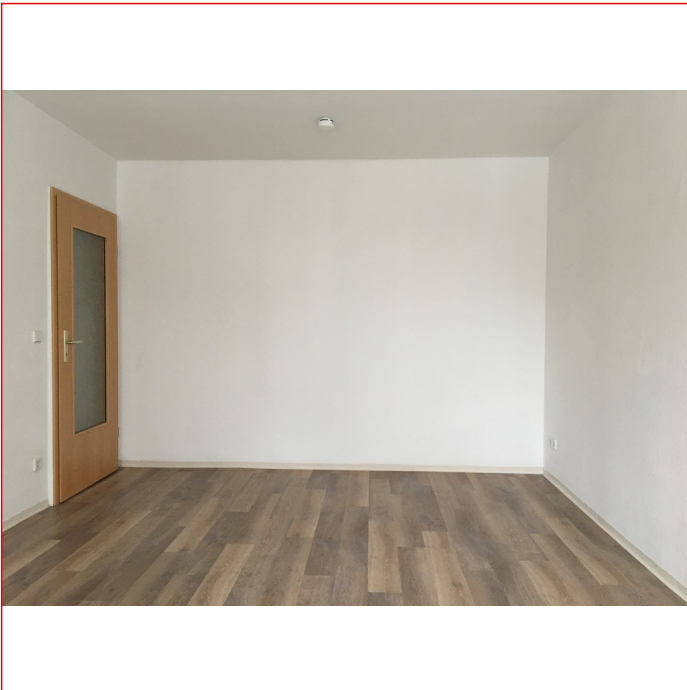
---



Musterfoto Schlafzimmer



Musterfoto Wohnzimmer



Musterfoto Wohnzimmer