

EBERGASSING

GRÜNES WOHNEN AUF DEN MARENZI-GRÜNDEN

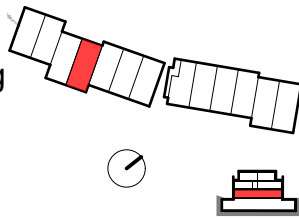


unverbindliches Symbolbild

TOP B03

4 Zimmer Wohnung

Erdgeschoss
Block B

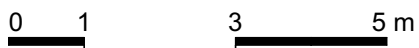


Wohnfläche 93,90 m²

Terrasse 9,58 m²

Garten 50,41 m²

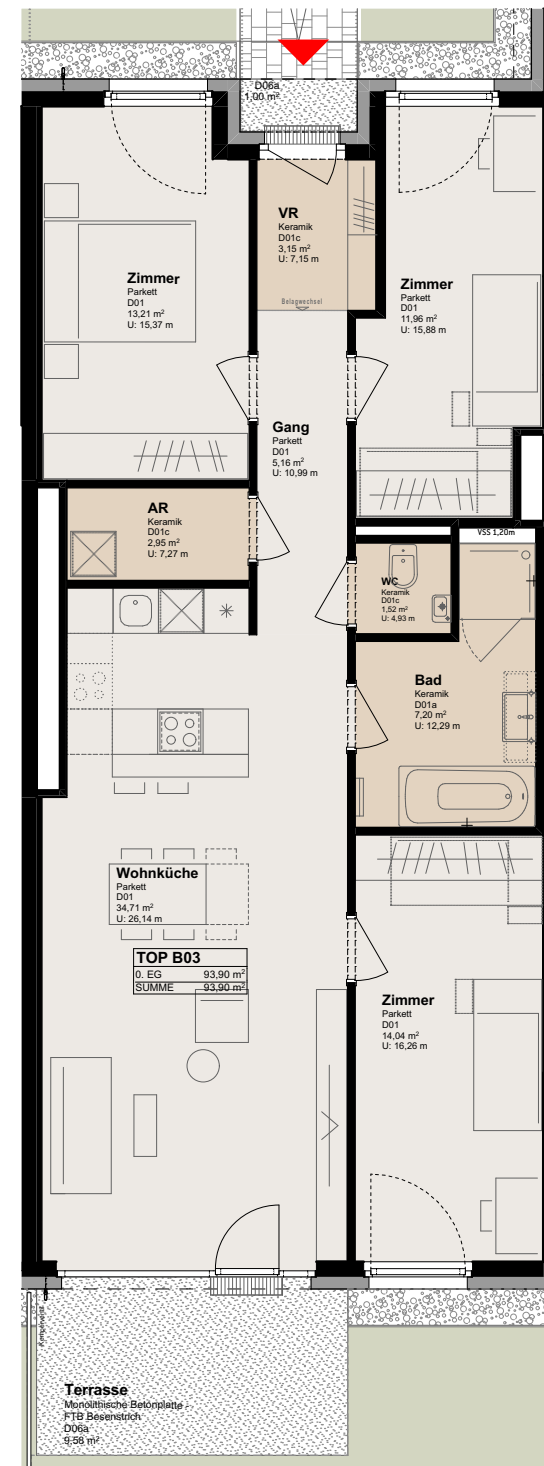
Einlagerungsgr. 2,41 m²



Datum 25.08.2021 (A4)



Übersicht Außenbereich 1:200



Grundriss 1:100

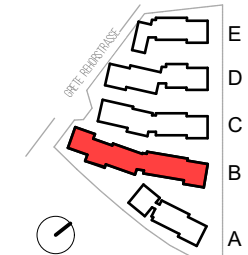


Gemeinnützige Bau-, Wohnungs- und Siedlungsgenossenschaft in Wiener Neudorf „WNG“ e.Genossenschaft m.B.H.

Florian Kramberger
T: 02236/45767
office@wng.at
www.wng.at

EBERGASSING

GRÜNES WOHNEN AUF DEN MARENZI-GRÜNDEN



Unverbindliche Plankopie, Änderungen während der Bauausführung, infolge Behördenauflagen, haustechnischer und konstruktiver Maßnahmen vorbehalten. Höhenangaben beziehen sich auf FOK. Längen-, Höhen- und Flächenangaben entsprechen den Rohbaumaßen und sind ca. Maße. Bauübliche Toleranzen sind zulässig. Dieser Plan ist nicht für die Bestellung von Einbaumöbeln verwendbar. Naturmaße erforderlich!

Die Einrichtung ist illustrativ dargestellt und erfolgt wie Boden- und Wandbeläge, Elektro-, Sanitär- und sonstige Ausstattung laut gültiger Ausstattungsbeschreibung.

HADLERBIS HAUSDORF ARCHITECTS