

14 Fahrradabstellplätze



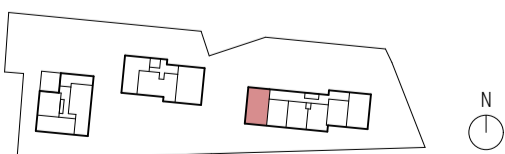
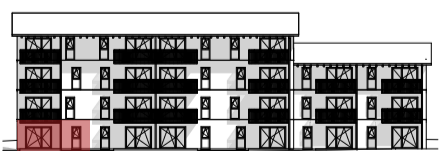
ca.: 151,69 m²

Wohnräume

AR	2,11 m ²	Wohnen	31,85 m ²
Bad	6,30 m ²	Sz	11,18 m ²
Vorr.	6,66 m ²	Kz	10,26 m ²
WC	2,20 m ²	NF	70,56 m ²

Freiflächen

Terrasse	ca. 8,69 m ²
Garten	ca. 151,69 m ²



Bauteil 1 - EG, Top 01_A

Bauteil 1 - EG, Top 01_A

Wohnen am Bröllsteig

Plan: Verkaufspl

dunkelschwarz
.com

dunkelschwarz ZT GmbH
Marie-Andeßner-Platz 1
5020 Salzburg
0043 (0) 662 874 566
arch@dunkelschwarz.com

Datum: Donnerstag, 2. Mai 2024

Diese Zeichnung unterliegt dem geistigen Eigentum des Architekten und ist gesetzlich geschützt. Jede Benützung, Veröffentlichung, Vervielfältigung, Überarbeitung oder Weitergabe an Dritte bedarf ausdrücklich der schriftlichen Zustimmung des Architekten. Geschriebene Abmessungen gelten vor gezeichneten Dimensionen. Naturmaße sind zu nehmen. Kolen und Waagriss sind zu prüfen. Horizontalmaße sind nur dem Grundriss zu entnehmen. Abweichungen von Planmaßen zu Naturmaßen und sonstige Abweichungen der Ausführung zur Planung sind der Bauaufsicht und dem Architekten schriftlich zu melden. Beginn der Fertigung erst nach schriftlicher Freigabe. Tragende Bauteile, Arbeits- und Gebäudetrennfugen lt. Angaben Statik. Für alle Mängel und Fehler, die bei Nichtbeachtung dieser Hinweise entstehen, haftet der ausführende Unternehmer.

Dieser Verkaufsplan dient der bildhaften Veranschaulichung der zu errichtenden Objekte samt Einrichtungsvorschlag. Dargestellte Einrichtungsgegenstände sind unverbindliche Vorschläge und auch nicht Vertragsgrundlage. Elektro- und Fußbodenheizungsverteiler sind immer vom Vorräum- oder Gang zu bedienen. Für die Einrichtung gilt es Naturmaße zu nehmen. Planmaße sind Rohmaße. Bei Auslegungstragen ist die Bau- und Ausstattungsbeschreibung maßgeblich. Geringfügige Flächenabweichungen aufgrund technischer oder Behördlicher Erfordernisse können nicht ausgeschlossen werden.