

# DAS PERFEKT HAUS

Grüne Idylle  
unweit der City von Potsdam  
auf ca. 170 m<sup>2</sup> Wohn-/Nutzfläche



# IHR PERFEKTES HAUS

Harmonie und Geborgenheit.  
Austausch und Rückzugort.  
Spaß und Lebensfreude.  
Zusammenhalt und Vertrauen.

Willkommen in Ihrem neuen Zuhause in einer der begehrtesten Lagen Potsdams!

Dieses charmante Einfamilienhaus bietet Ihnen und Ihrer Familie den perfekten Rückzugsort, umgeben von Natur, urbaner Infrastruktur und einer angenehmen Nachbarschaft.

Lassen Sie sich von einer einzigartigen Kombination aus Stil, Komfort und Raum begeistern.

Ihr Traumhaus wartet – entdecken Sie es jetzt!

Mit insgesamt 5 Zimmern - verteilt über Erdgeschoss und Obergeschoss - zzgl. 2 weiteren Räumen im Untergeschoss,- bietet das charmante Einfamilienhaus ausreichend Platz für alle Familienmitglieder. Ein perfekter Rahmen für Ihre persönliche Wohlfühloase.

Schon beim Betreten des Hauses werden Sie die gemütliche Atmosphäre spüren. Der Flur führt direkt in das Wohnzimmer, die Küche sowie das Esszimmer. Vom Wohn- sowie Esszimmer haben Sie direkten Zugang zu Ihrer Terrasse und den traumhaften Garten. Abgerundet wird das Erdgeschoss durch ein Tageslicht-Duschbad.

Die Holzterapie im Flur führt Sie in das Obergeschoss, das 3 Zimmer beherbergt - ideale Rückzugsorte für jedes Familienmitglied. Das Tageslicht-Wannenbad sorgt für zusätzlichen Komfort und Funktionalität im täglichen Leben.

Im Untergeschoss befinden sich zwei weitere Räume für eine vielseitige Nutzungsmöglichkeit - sei es als Hobbyraum, Gäste-Zimmer, Lagerfläche oder Heimwerkstatt.

# IHR PERFEKTES HAUS

Harmonie und Geborgenheit.  
Austausch und Rückzugort.  
Spaß und Lebensfreude.  
Zusammenhalt und Vertrauen.

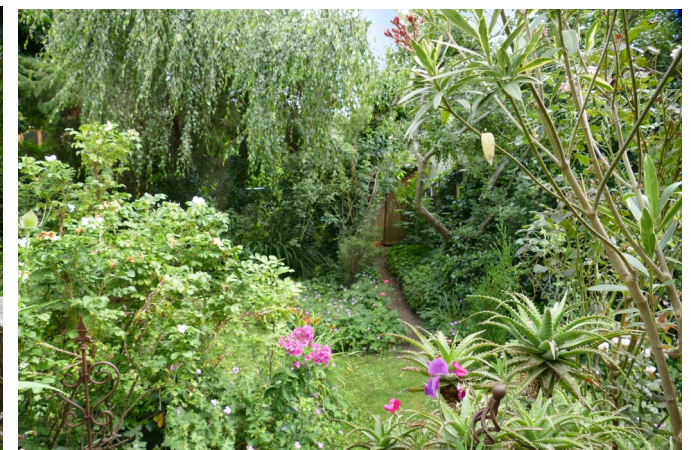


## IHR GARTEN

Eine von Blumen und Sträuchern umwachsene  
Terrasse gibt den Blick frei in das Reich  
der Elfen und Feen.

Eine Augenweide für Naturfreunde.

Eine Pflanzenwelt, die staunen lässt.



# IHR WOHNBEREICH

Ein hektischer Tag ist zu Ende.  
Die Gemütlichkeit zählt.



IHRE KÜCHE



IHR ESSBEREICH



# IHR RÜCKZUGSORT

Auszeit.  
Momente für sich.  
Tun und lassen was man möchte.



# IHR BADEZIMMER

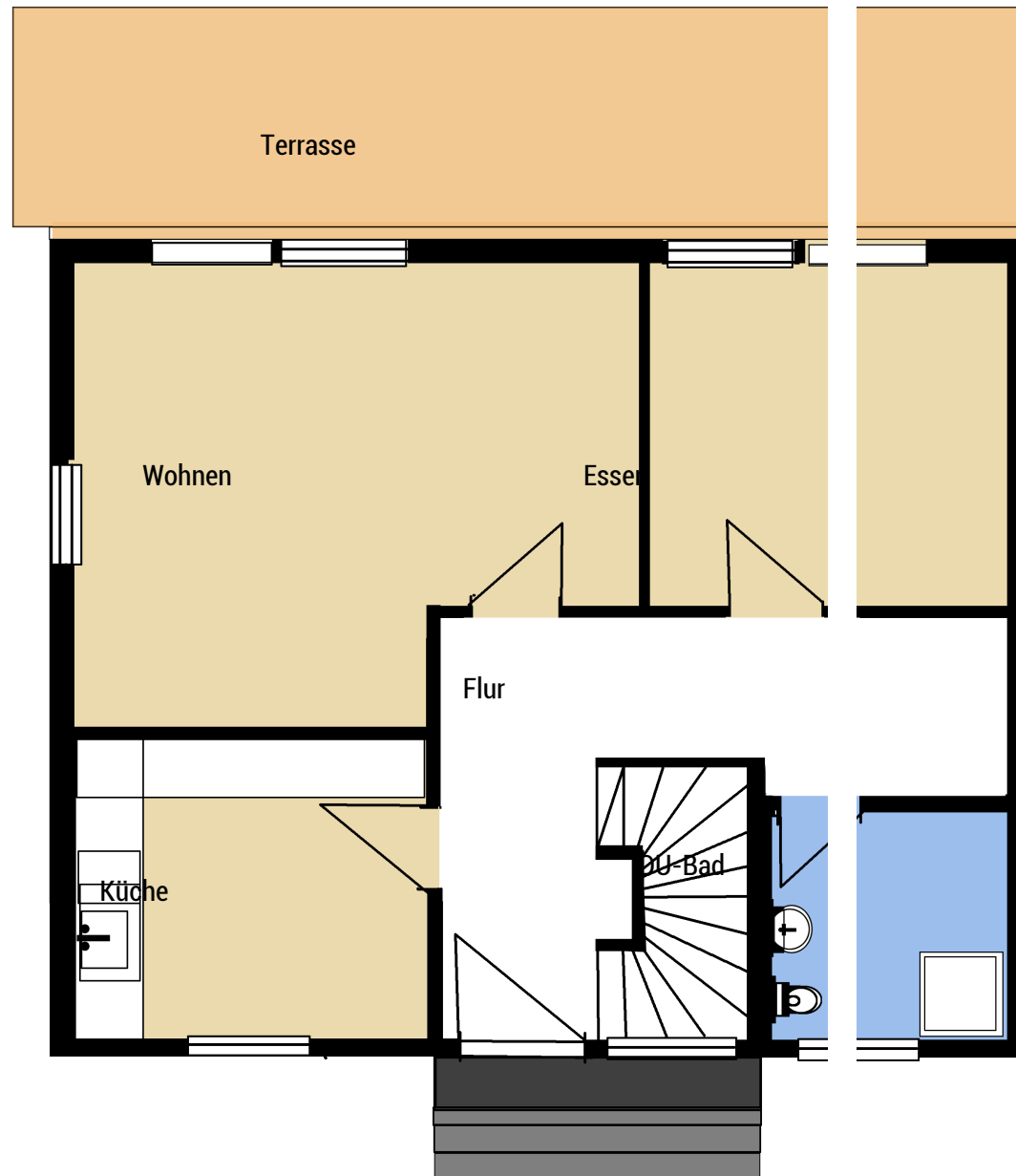
Abschalten und entspannen.  
Stilvoll in zeitloser Eleganz.





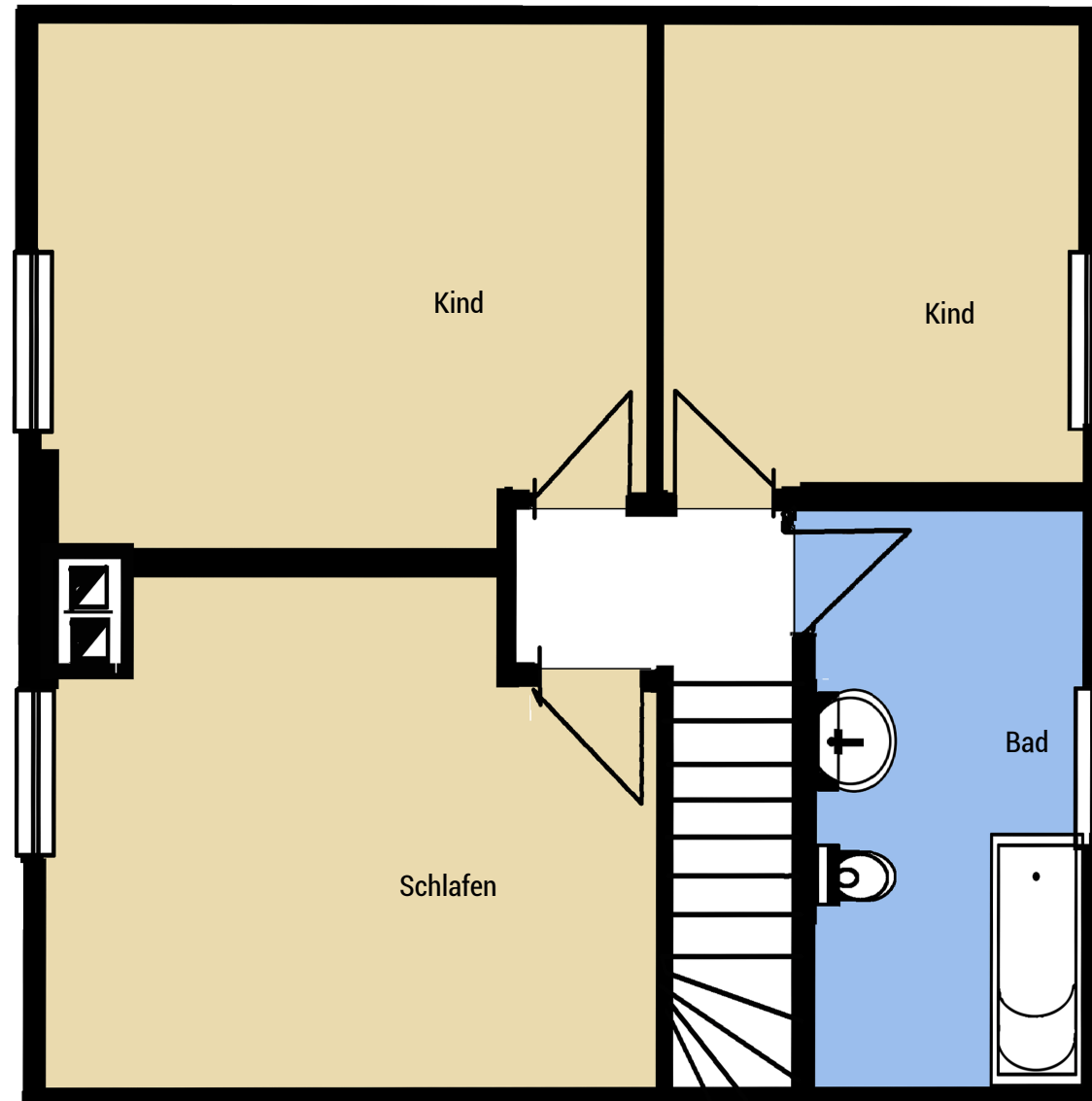
# Grundriss

Erdgeschoss



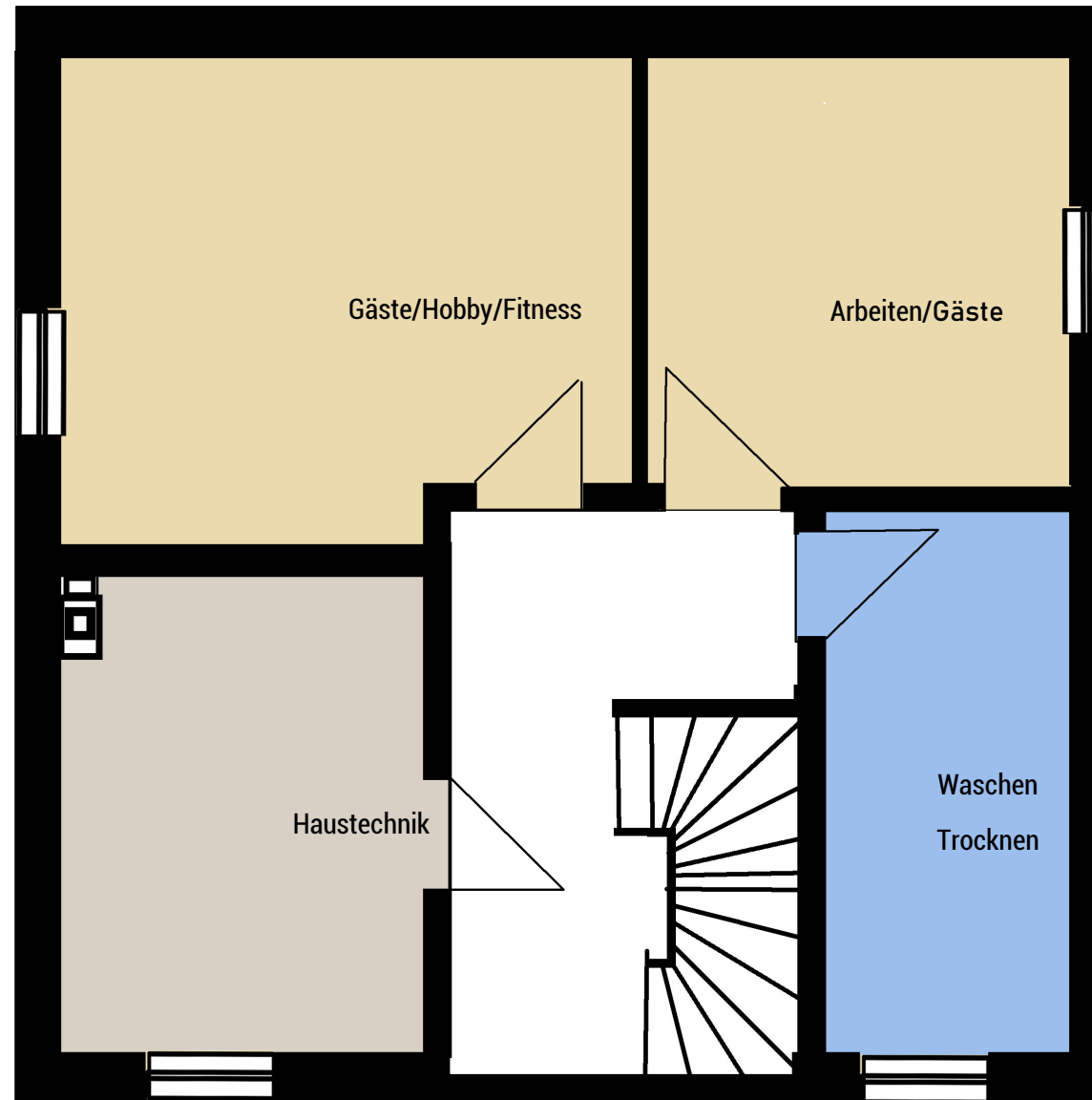
# Grundriss

Obergeschoss



# Grundriss

Untergeschoss



## DIE LAGE

Ein Haus am richtigen Fleck.

Viel liebenswertes Flair strahlt dieses wundervolle Einfamilienhaus – fußläufig zum Krongut und Kirche Bornstedt, Orangerie und Park Sanssouci gelegen – auf seine Bewohner aus und ist daher eines von den begehrten klassischen Anwesen in einem besonders ruhigen und mit alten Baumbeständen versehenen Wohngebiet.

Die reizvolle ländlich geprägte Lage in einer kleinen schmalen Sackgasse garantiert eine ruhige Wohnatmosphäre und beschränkt sich auf den Anwohnerverkehr. Dadurch wird Schutz und Sicherheit in der Blumenstraße insbesondere für Kinder gewährleistet.

.Trotz der idyllischen Lage ist die Anbindung an den Nahverkehr optimal. Mit dem Bus oder der Tram erreichen Sie Potsdam Zentrum in kurzer Zeit.

Nah und schnell genug, das kulinarische und kulturelle Leben Potsdams zu genießen – weit genug, um abseits des Trubels in der grünen Natur zu Hause zu sein.

## Daten & Fakten

Einfamilienhaus  
mit Untergeschoss und zauberhaftem Garten.

14469 Potsdam – Bornstedt  
Blumenstraße 21



Für detaillierte Informationen zu diesem  
außergewöhnlichen Objekt  
bin ich, Björn Hörner, Ihr Ansprechpartner.

Ich freue mich auf Ihren Anruf.  
Sie erreichen mich unter:

**Mobil +49 (0)163-24 97 42 2**

Objekt:	Einfamilienhaus (freistehend)
Baujahr:	1993
Etagen:	3 (Untergeschoss, Erdgeschoss, Obergeschoss – Dachspitz)
Räume:	5 Zimmer + 2 Gästezimmer im UG (oder für Hobby/Arbeiten/Fitness) 1 Wannenbad sowie 1 Duschbad (beide mit Fenster)
Ausstattung:	Einbauküche; Holzfußboden, teilweise Verfliesung, sehr gepflegter Garten
Terrasse:	ca. 39 m <sup>2</sup>
Grundstück:	ca. 421 m <sup>2</sup>
Wohnfläche:	ca. 113 m <sup>2</sup>
Nutzfläche:	ca. 57 m <sup>2</sup>
Heizungsart:	Gas
KFZ-Stellplatz:	1
Kaufpreis:	749.000 EUR

Der Kaufpreis versteht sich zzgl. 2,52 % Maklercourtage zzgl. gesetzl. MwSt.

---

Alle Angaben beruhen auf Vorgaben des Verkäufers,  
daher sind Irrtum, Zwischenverkauf oder Auslassungen vorbehalten

Bildnachweise: Pixabay GmbH, Shutterstock, Inc.