

17.13⁵

30 | 7.13⁵ | 11⁵ | 3.79⁵ | 24 | 5.25 | 30

AUFTEILUNG "KELLER" FÜR DAS ANWESEN
EFH MIT ELW

91154 ROTH/PFAFFEN-
HOFEN

1 = EG-WOHNUNG

2 = DG-WOHNUNG

G = GEMEINSCHAFT

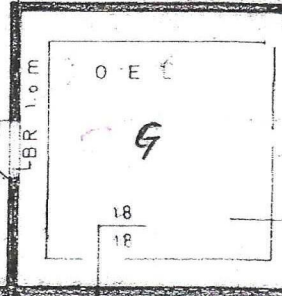
HOBBYRAUM OD.
GAST 1

TREPPENABGANG
1

KELLER 1

KELLER 2

FLUR G

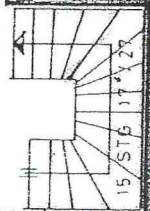


SAUNA
1

FLUR G

16
16
WASCHEN
G

HAUSANSCHL.
G



WC
G

HEIZUNG
ca 35 000 Kcal
G

30 | 3.12 | 17⁵ | 3.14⁵ | 11⁵ | 1.37⁵ | 24 | 3.12 | 11⁵ | 2.61⁵ | 11⁵ | 2.40 | 30

17.13⁵