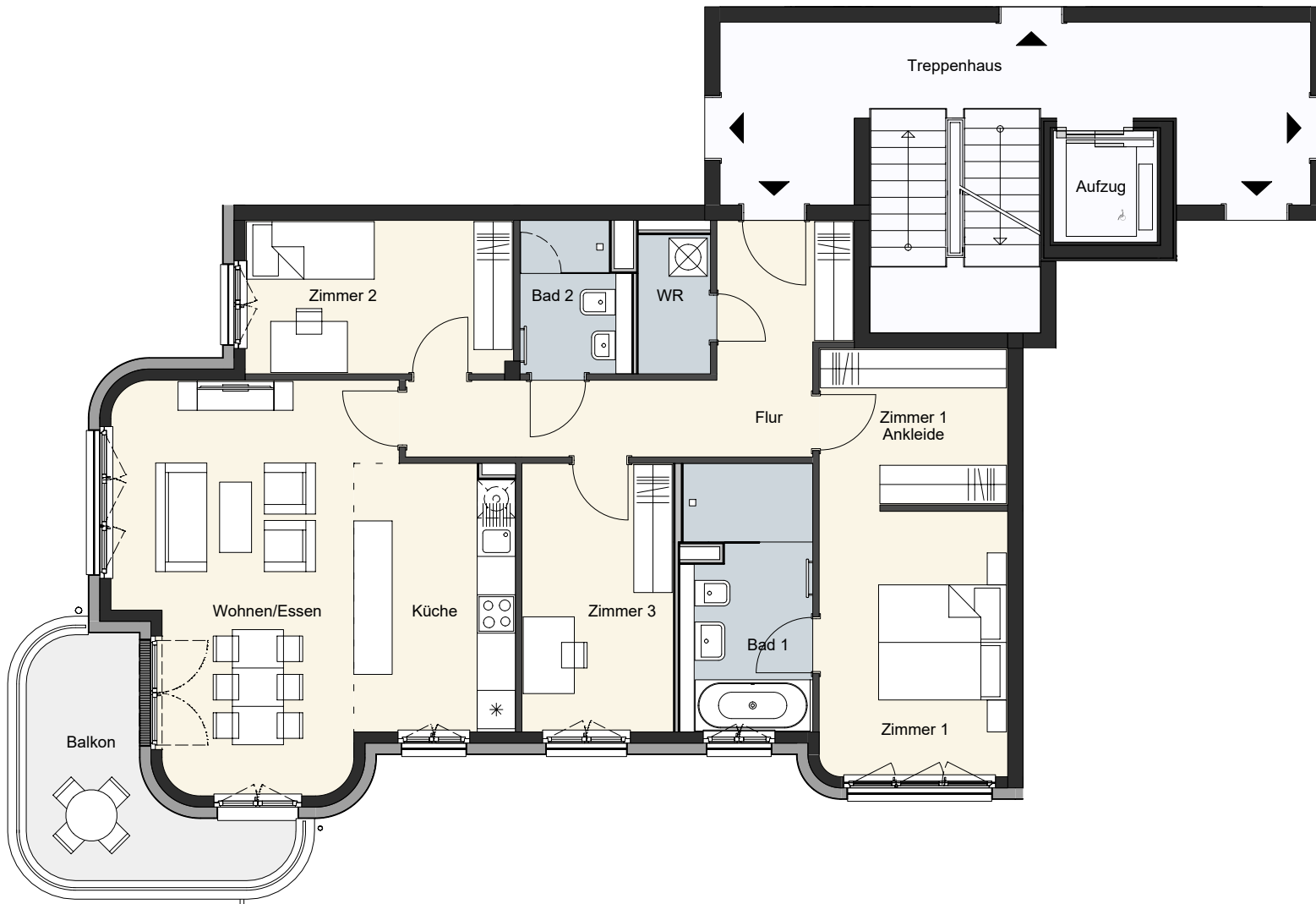


WE 05 + 10 + 15 | 4-Zimmer-Wohnung

1. Obergeschoss | 105,19 m²
An den Brunnen 7

WE 10 (2. Obergeschoss)

WE 15 (Dachgeschoss)



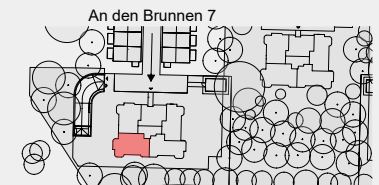
4-Zimmer-Wohnung

	m ²
Wohnen/Essen	23,07
Küche	10,47
Zimmer 1	19,54
Zimmer 2	10,08
Zimmer 3	9,95
Flur	12,63
Bad 1	8,43
Bad 2	3,91
WR	2,46

Wohnfläche netto 100,54

Balkon (100%) 9,30
(anrechenbar *) 4,65

Wohnfläche gesamt 105,19



Das Bild- und Planmaterial dient der vorläufigen Illustration des Vorhabens. Abweichungen in einem späteren Planungsstadium bleiben ausdrücklich vorbehalten. Geringe Flächenabweichungen sind innerhalb eines Grundrisstyps möglich. Alle Maßangaben sind ca. Maße.

Aufgrund technischer Erfordernisse können ggfs. Teilbereiche abgekoffert und Decken abgehängt werden.

* Terrassen/Balkone/Loggien werden bis 15 m² zu 50 % angerechnet und darüberhinaus gehende Flächen zu 25 %.

