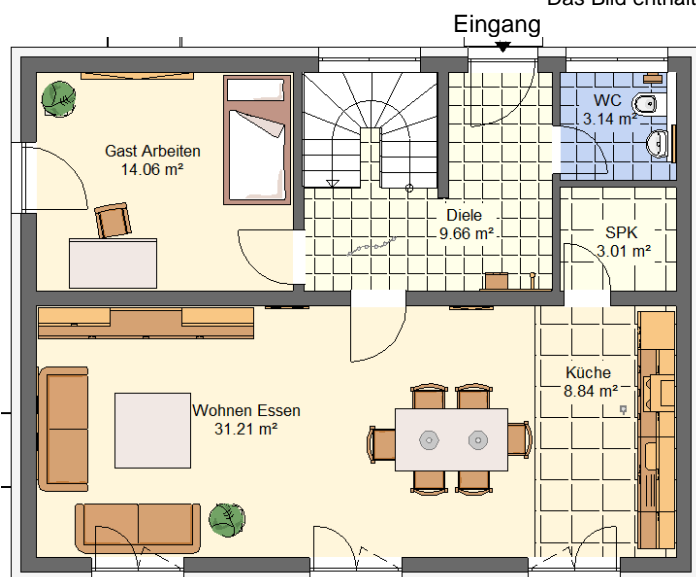


Einfamilienhaus "Markus" mit Walmdach



Das Bild enthält Sonderwünsche



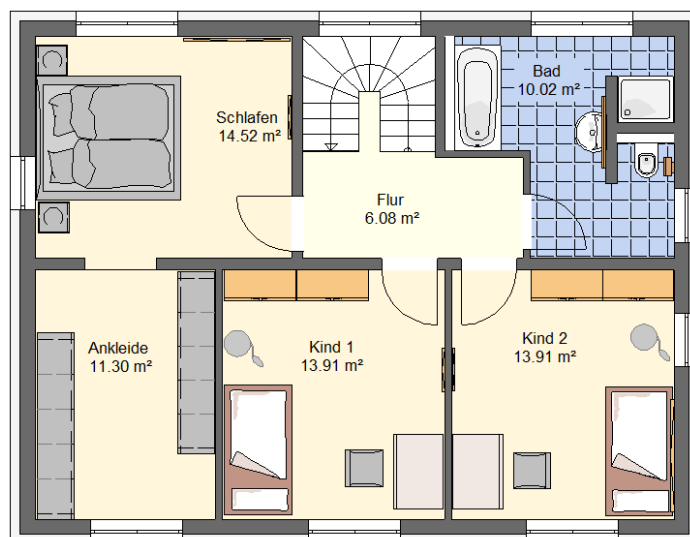
Terrasse
Erdgeschoss

Grundrisse Hausbreite 11,07 m x 8,57 m

Dachneigung 25 Grad

Erweiterbar durch Hausverbreiterung

Hobbyraum oder Büro möglich



Obergeschoss

Wohnfläche im Erdgeschoss 69,84 m²

Wohnfläche im Obergeschoss 69,74 m²

Wohnfläche – Total 139,58 m²

Nutzfläche im Untergeschoss 76,32 m²

(Die Grundrisse sind in dieser Kurzübersicht nicht zur Maßentnahme geeignet)

Grundrisse und Hausbreite (mehr Wohnfläche) sind nach Wunsch veränderbar!



IMMOBILIEN - Ihr Partner beim Bau schlüsselfertiger Häuser

Wohn- und Nutzflächenberechnung Einfamilienhaus Typ "Markus"

Erdgeschoss:

WC	3,14 m ²
Diele	9,66 m ²
Küche	8,78 m ²
Gast / Arbeitszimmer	14,06 m ²
Wohnen / Essen	31,19 m ²
Wohnfläche	69,84 m²

Obergeschoss:

Bad	10,02 m ²
Kind I	13,91 m ²
Kind II	13,91 m ²
Ankleide	11,30 m ²
Schlafen	14,52 m ²
Flur	6,08 m ²
Wohnfläche	69,54 m²

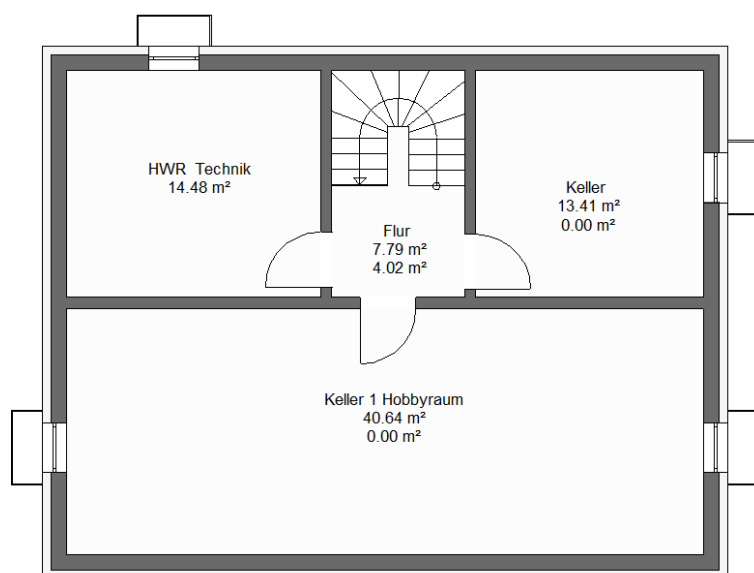
Untergeschoss: (Keller)

Nutzfläche 76,32 m²

Wohnfläche Gesamt 139,58 m²

Umbauter Raum 923,00 m³

01.2026



Untergeschoss



Eingangsseite

Neumarkt den.....

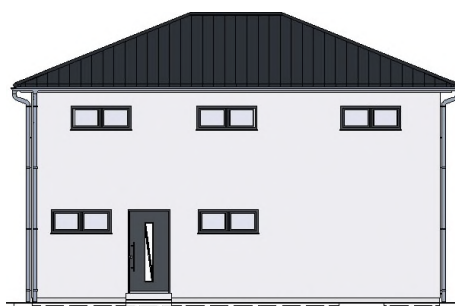
.....
Unterschrift Bauherren



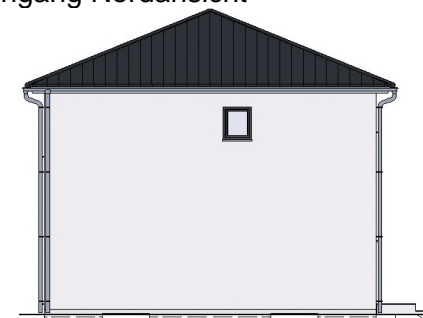
Terrasse Südansicht



Giebel Ansicht West



Eingang Nordansicht



Giebel Ansicht Ost