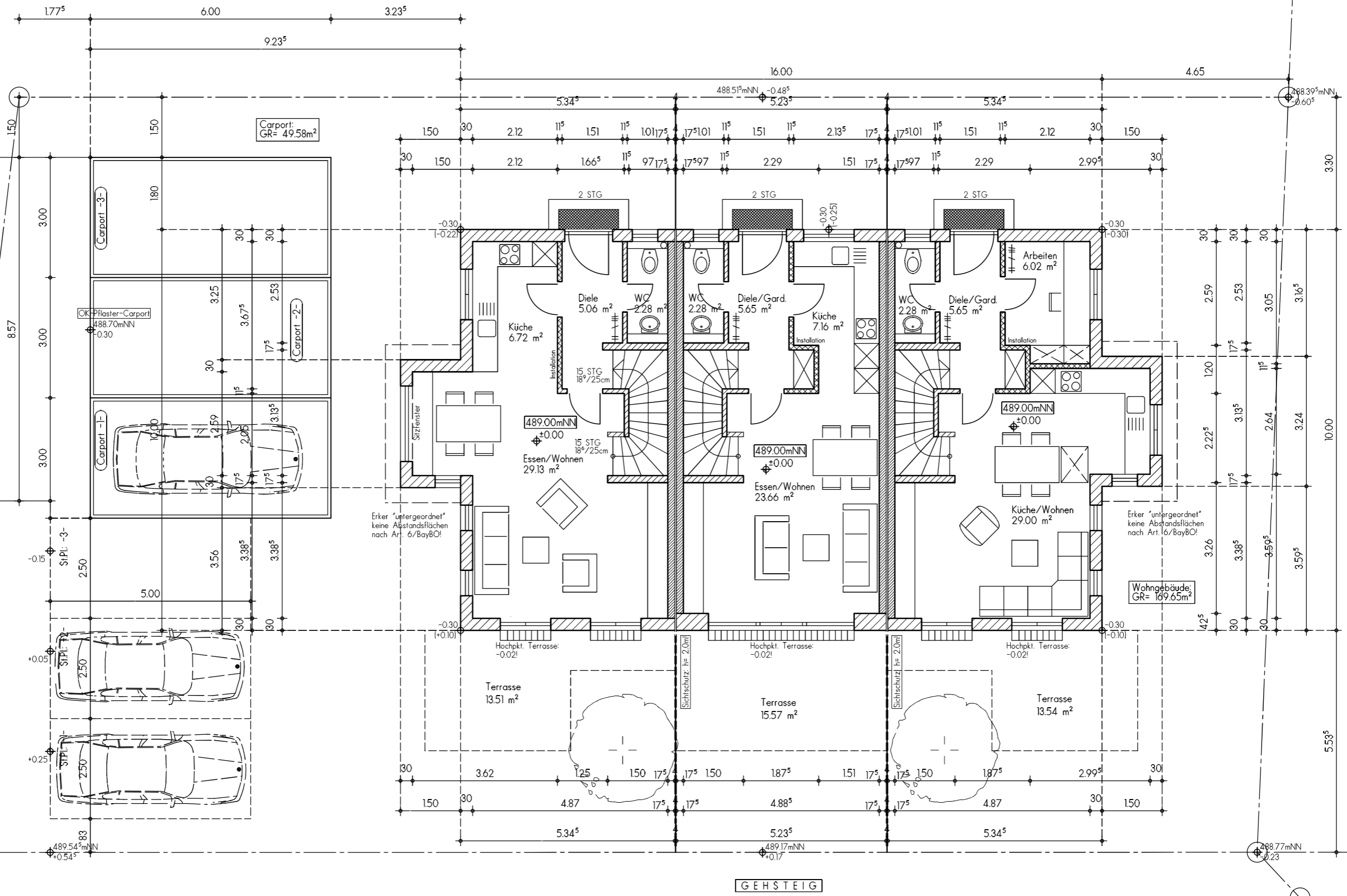


Zufahrt auf Flur Nr. 446 mit gesichertem Geh-/Fahrtrecht!



LEGENDE:
 OK-Gelände
 Gebäude-
 -0.30 -Neu
 (-0.30) -Urge

Flur Nr. 446/3
 Gmk. Aßling / Gmd. Aßling
 Grund: 610.20m²

ASMK 480
 D 488.82mNN