

## **Planung der strukturierten Verkabelung in Objekt Noeggerrathstraße 15**

Für die Ausstattung mit Telefonen im Objekt, planen wir IP Telefone einzusetzen.

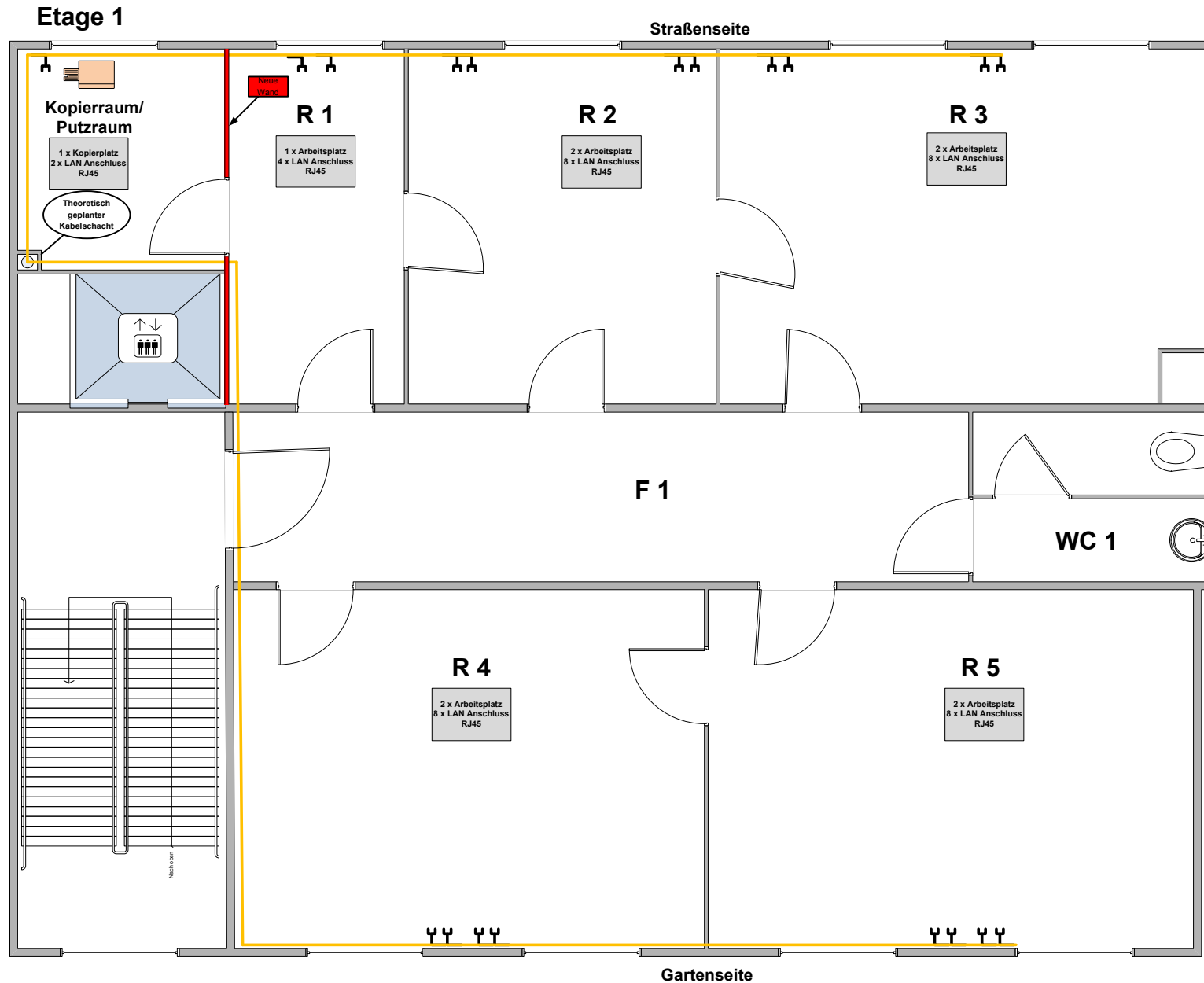
Die **Anlagen 1 bis 4** zeigen, das von uns gewünschte Ausstattungsvolumen der Räume in den Etagen 1 bis 4. Ziel hierfür ist eine planerische maximale Belegung mit Arbeitsplätzen der Räume. Grundlage sind hierfür die bisher bekannten Umbaupläne. Die gezeichneten Elemente sind planerisch und entsprechen nicht komplett den realen Verhältnissen vor Ort.

**Anlage 5** skizziert die „Vertikale strukturierte Verkabelung“.

Die Aufteilung des neuen Verteilerschranks wird in der **Anlage 6** beschrieben. Bei der Planung gehen wir davon aus dass, das Objekt komplett über den Keller mit Netzwerk und Telefon versorgt wird. Anbei ist noch eine gewünschte Bestückung eines Arbeitsplatzes aufgezeigt, die Zeichnung ist symbolisch und entspricht nicht realen Maßstäben und Ausführungen.

# Anlage 1

## Planung der strukturierten Verkabelung in Objekt Noeggerrathstraße 15



**Legende:**

1 x UAE 8/8(8) CAT 7 Doppeldose RJ45 4 x Kabel CAT 7

Kabel LAN CAT 7

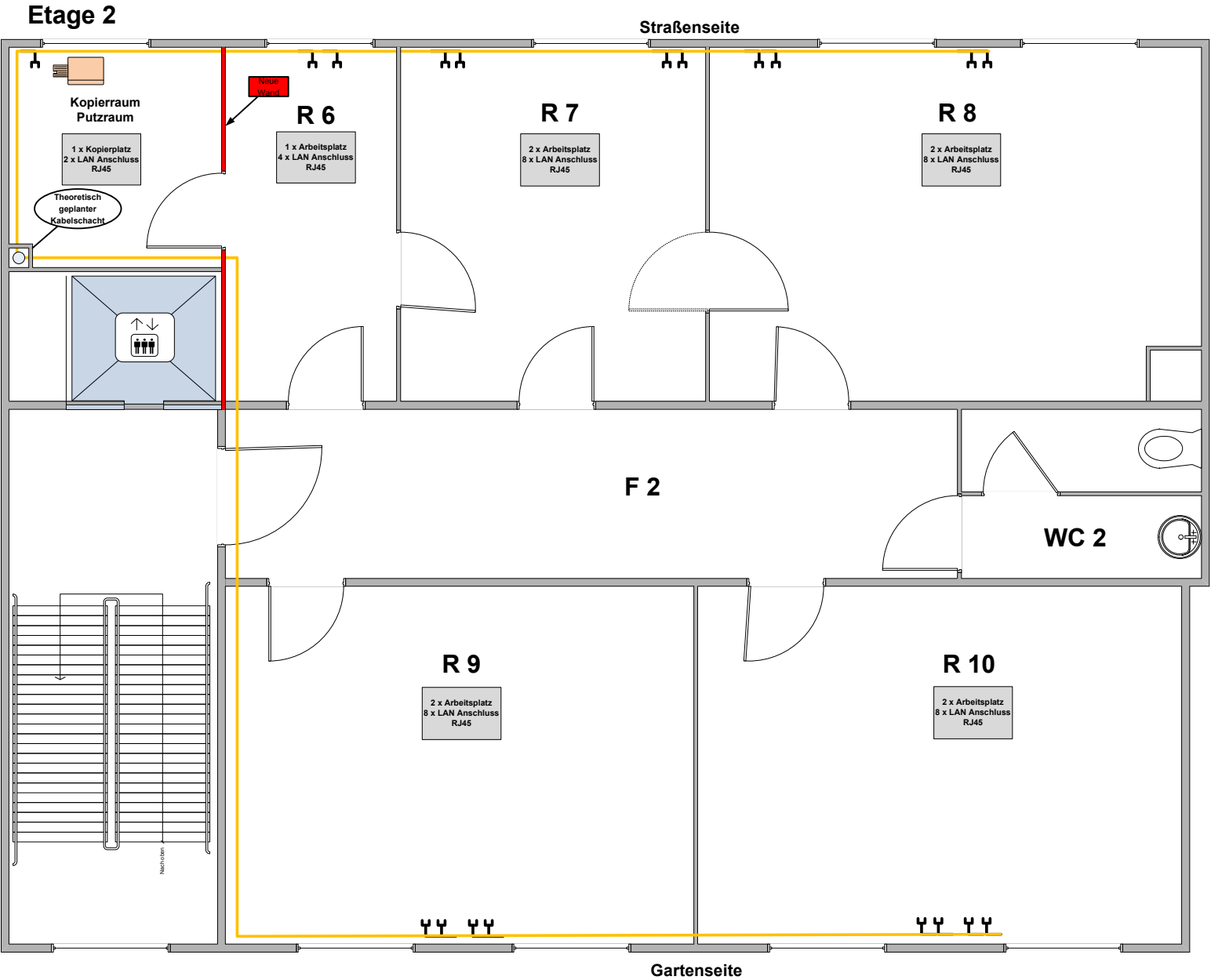
**Strukturierte Verkabelung für Netzwerk und IP-Telefon:**

Geplante Anschlüsse

**Etage 1:**

19 x UAE 8/8(8) CAT 7 Doppeldose RJ45  
38 x LAN Kabel Cat 7 von den UAE zum Patchfeld im 19" Schrank

Planung der strukturierten Verkabelung in Objekt  
Noeggerrathstraße 15



**Legende:**

1 x UAE 8/8(8) CAT 7 Doppeldose RJ45 4 x Kabel CAT 7

Kabel LAN CAT 7

**Strukturierte Verkabelung für Netzwerk und IP-Telefon:**

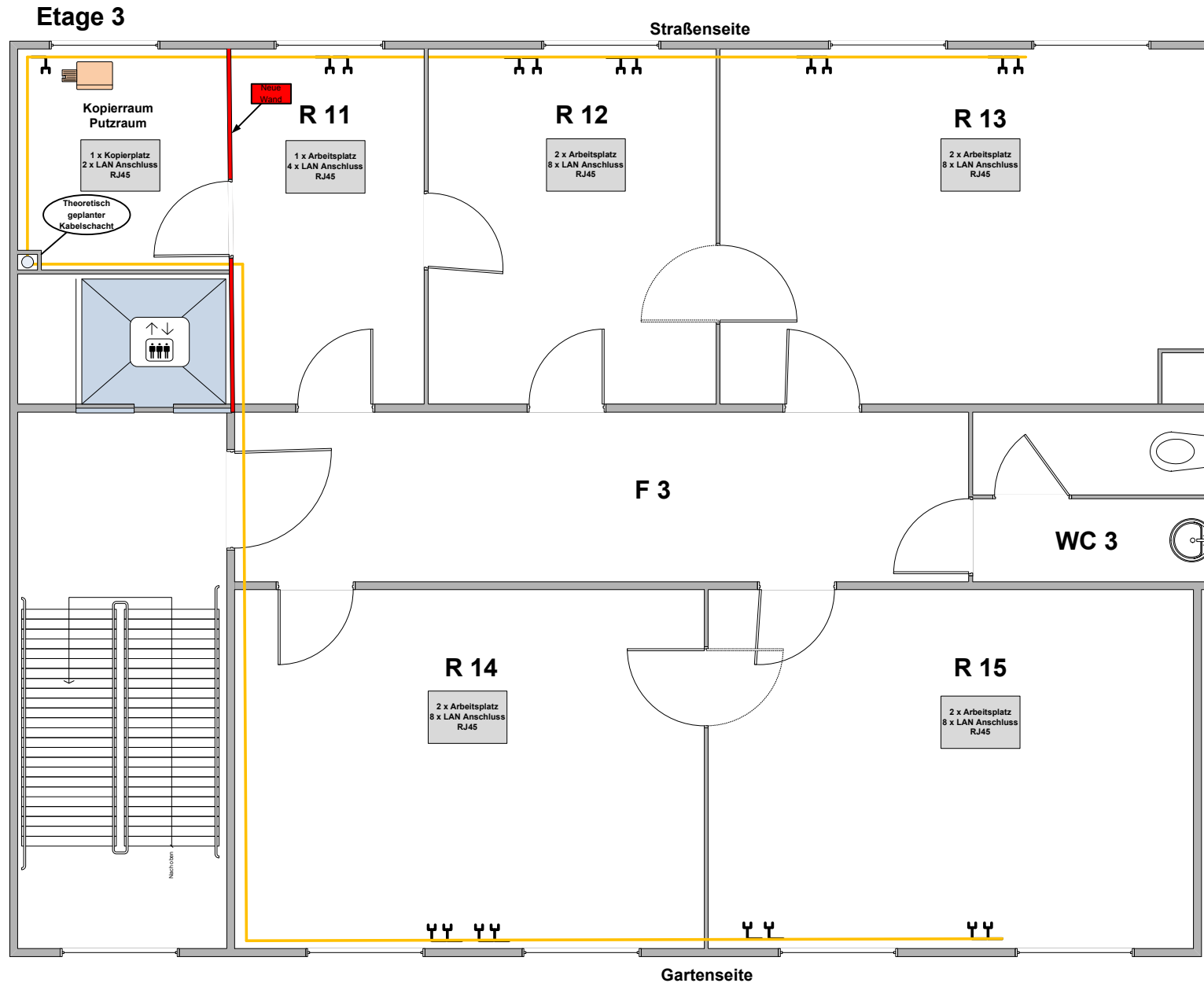
Geplante Anschlüsse

**Etage 2:**

19 x UAE 8/8(8) CAT 7 Doppeldose RJ45  
38 x LAN Kabel Cat 7 von den UAE zum Patchfeld im 19`` Schrank

# Anlage 3

## Planung der strukturierten Verkabelung in Objekt Noeggerrathstraße 15



Legende:

1 x UAE 8/8(8) CAT 7 Doppeldose RJ45 4 x Kabel CAT 7

Kabel LAN CAT 7

### Strukturierte Verkabelung für Netzwerk und IP- Telefon:

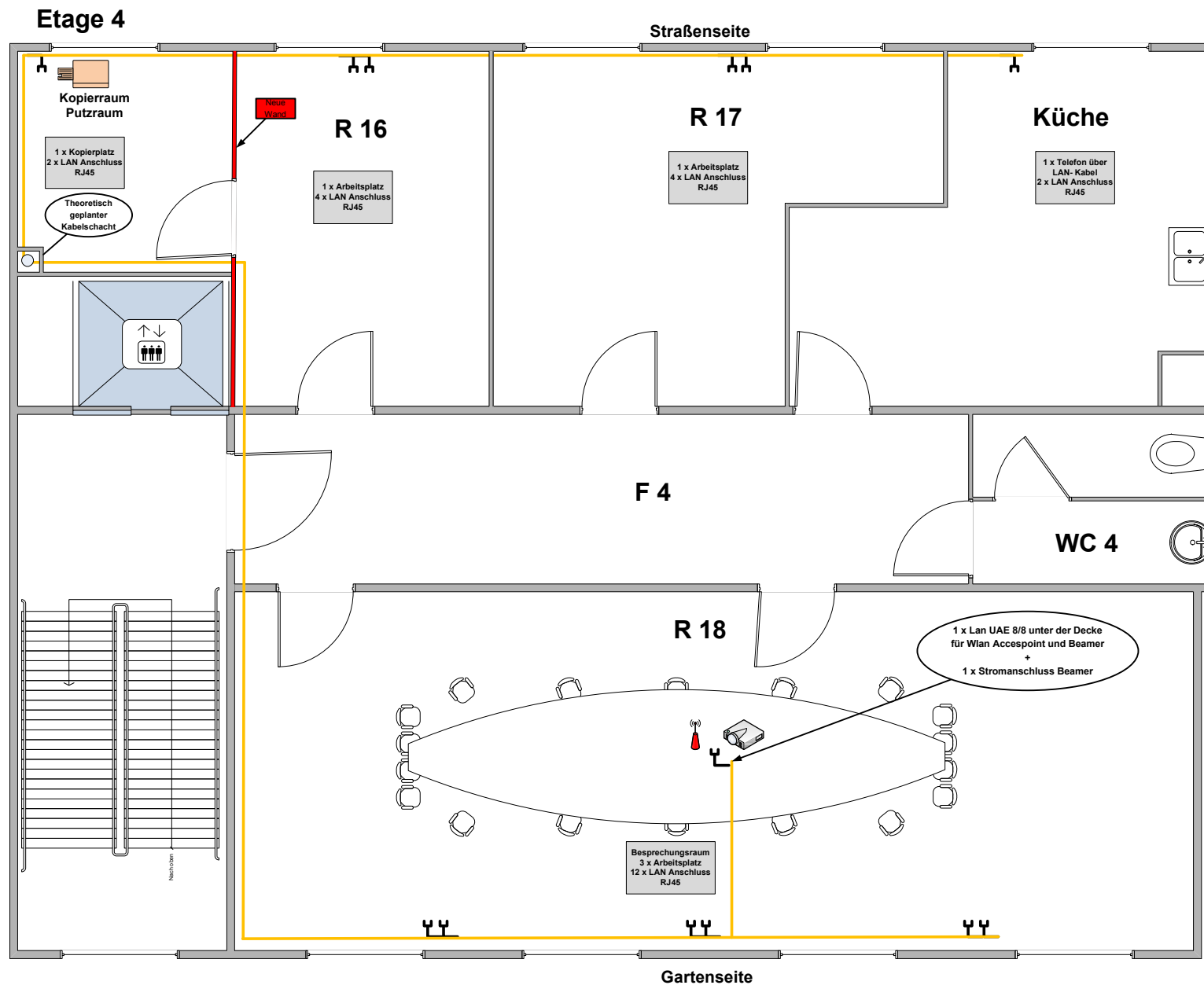
Geplante Anschlüsse

**Etage 3:**

19 x UAE 8/8(8) CAT 7 Doppeldose RJ45  
38 x LAN Kabel Cat 7 von den UAE zum Patchfeld im  
19" Schrank

## Anlage 4

### Planung der strukturierten Verkabelung in Objekt Noeggerrathstraße 15



#### Legende:

- 1 x UAE 8/8(8) CAT 7 Doppeldose RJ45 4 x Kabel CAT 7
- Kabel LAN CAT 7

#### Strukturierte Verkabelung für Netzwerk und IP-Telefon:

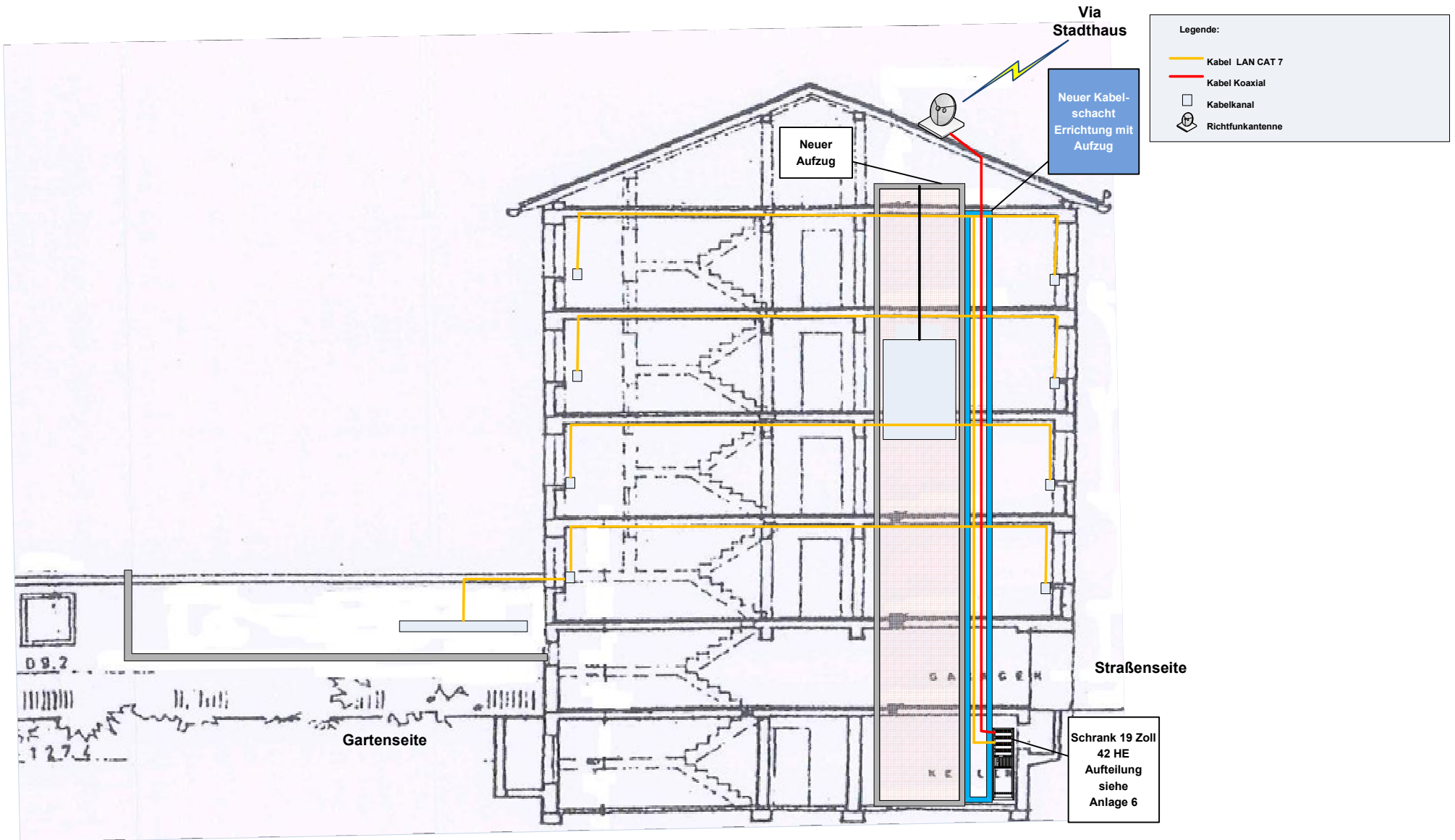
Geplante Anschlüsse

#### Etage 4:

13 x UAE 8/8(8) CAT 7 Doppeldose RJ45  
26 x LAN Kabel Cat 7 von den UAE zum Patchfeld im 19" Schrank

Planung der strukturierten Verkabelung in Objekt  
Noeggerrathstraße 15  
 Vertikale Verteilung

Seitenansicht



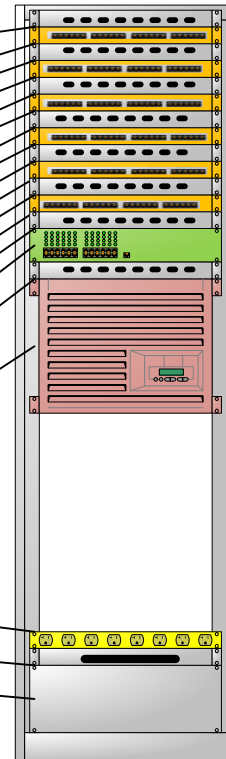
# Planung der strukturierten Verkabelung in Objekt Noeggerrathstraße 15

## Schrank 19`` 42 HE

### Aufteilung:

Schrank 19``  
42 HE  
B T H  
(80 x 80 x ca. 200 cm)

- 1 HE Rangierpanel
- 1 HE Patchfeld Cat 6 24 Port pro HE (LAN Etage)
- 1 HE Rangierpanel
- 1 HE Patchfeld Cat 6 24 Port pro HE (LAN Etage)
- 1 HE Rangierpanel
- 1 HE Patchfeld Cat 6 24 Port pro HE (LAN Etage)
- 1 HE Rangierpanel
- 1 HE Patchfeld Cat 6 24 Port pro HE (LAN Etage)
- 1 HE Rangierpanel
- 1 HE Patchfeld Cat 6 24 Port pro HE (LAN Etage)
- 1 HE Rangierpanel
- 2 HE Switches PoE
- 1 HE Rangierpanel
- 8 HE Technik Richtfunk
- 1 HE Steckdosenleiste (separat abgesichert)
- 1 HE Kabeldurchführungsplatte
- 4 HE Schublade und Ablage



30 HE gesamt

## Planung Bestückung Arbeitsplatz

2 x Steckdosen  
220 V  
separat abgesichert  
für EDV Geräte

2 x Steckdosen  
220 V

2 x 8/8(8) CAT 6  
Doppeldose RJ45



Die Zeichnung ist symbolisch und entspricht nicht  
realen Maßstäben und Ausführung