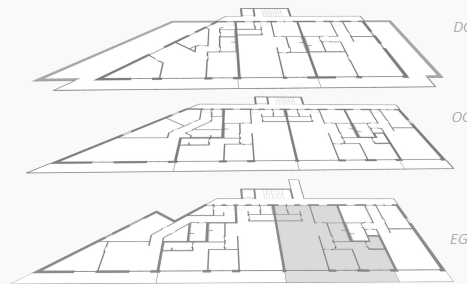


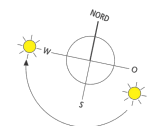
Neues Wohnen  
in der  
Alten Gärtnerei



4-Zimmer Wohnung

**Wohnung 3**

Erdgeschoss



Flur	6,50 m <sup>2</sup>
Diele	2,80 m <sup>2</sup>
Gäste-WC	2,60 m <sup>2</sup>
Abstellen	3,30 m <sup>2</sup>
Bad 1	5,90 m <sup>2</sup>
Kochen / Essen / Wohnen	38,40 m <sup>2</sup>
Zimmer 1	11,00 m <sup>2</sup>
Zimmer 2	9,40 m <sup>2</sup>
Schlafen	14,60 m <sup>2</sup>
Bad 2	2,70 m <sup>2</sup>

Wohnfläche 97,20 m<sup>2</sup>

Terrasse (15,64 m<sup>2</sup> / 2) 7,82 m<sup>2</sup>

**Gesamtwohnfläche 105,02 m<sup>2</sup>**

Garten (nicht eingerechnet) 27,56 m<sup>2</sup>

Unverbindliche Darstellung  
Änderungen vorbehalten

M 1:100

