



AQ

ANDREAS QUARTIER

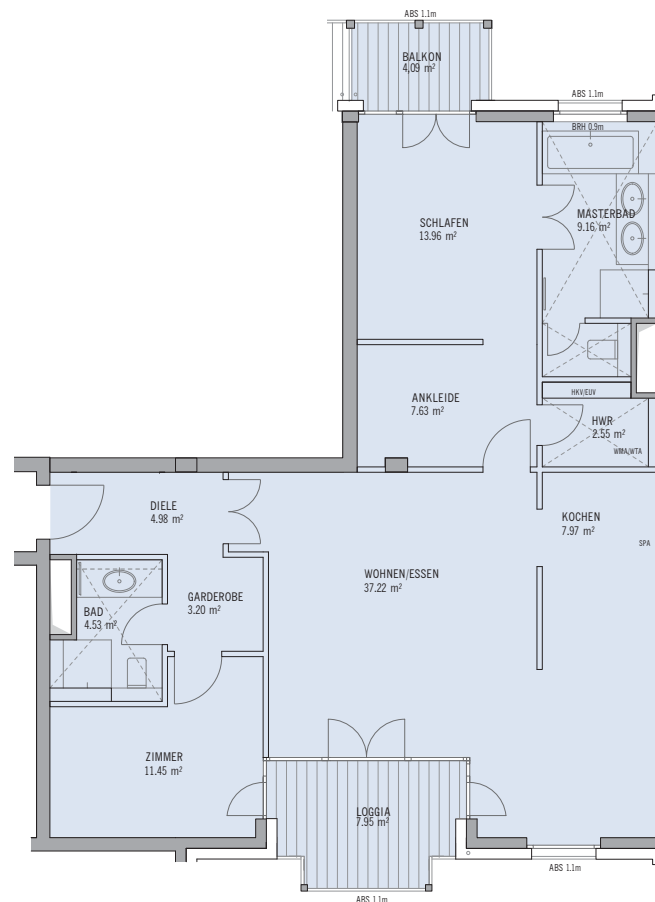
DÜSSELDORF

AQ 6

WOHNUNG 36

3. OBERGESCHOSS

VERKAUFSFLÄCHE 113,67 m² *



Wohnen/Essen	37,22 m ²
Schlafen	13,96 m ²
Ankleide	7,63 m ²
Zimmer	11,45 m ²
Kochen	7,97 m ²
Masterbad	9,16 m ²
Bad	4,53 m ²
Diele	4,98 m ²
Garderobe	3,20 m ²
Hauswirtschaftsraum (HWR)	2,55 m ²
Grundfläche nicht tragender Trennwände / raumhoher Vorsatzschalen	5,00 m ²
Loggia (angerechnet 3,98 m ²)	7,95 m ²
Balkon (angerechnet 2,05 m ²)	4,09 m ²

Maßstab 1 : 100

Ein Projekt der: FRANKONIA Eurobau Andreasquartier GmbH · Architekten RKW

	Verkaufsfläche
	übermessene, nicht tragende Wände und raumhohe Vorsatzschalen
	nicht angerechnete, tragende Innenwände und Schächte
	Abhangende

* Die Flächenberechnung wird abweichend von der DIN 277 und der Wohnflächenverordnung vom 25.11.2003 wie folgt ermittelt:

Verkaufsfläche ist die Grundfläche zwischen den Wohnungstrennwänden und Wohnungsauswänden (ausgehend von der Vorderkante der Rohwände bzw. der Innenseite der bodengleichen Fenster und Balkon-, Loggien- und Terrassentüren und der Wohnungseingangstür).

Nicht tragende, wohnungsinterne Wände (inkl. Vorsatzschalen) und feste Einbauten (z.B. Wandschränke, wohnungseigene Kamine) werden übermessen, wohnungsinterne Treppen, deren Treppenabsatz sowie Maisonnettetritten werden in allen Ebenen übermessen. Mit einbezogen werden auch die Nischen der französischen Fenster, der Balkon-, Loggien- und Terrassentüren (jeweils

innen und außen) und die Wandnischen. Schächte inkl. Schachtwände und tragende Stützen/ Wände (Rohstütze/Rohwand) werden nicht angerechnet. Zur Verkaufsfläche gehören auch die Grundflächen von Balkonen, Loggien, Terrassen, Dachterrassen und Umläufen, wobei diese wie folgt berechnet werden: Alle Balkone, Loggien, Terrassen, Dachterrassen und Umläufe mit Flächen bis zu 50 m² zu 50%, Mehrflächen über 50 m² zu 33,33%.

Eingezeichnetes Mobiliar und Sanitär- und Küchenobjekte gehören nicht zum Kaufumfang – es sei denn, sie sind in der Baubeschreibung ausdrücklich aufgeführt. WMA und WTA-Angaben in Verbindung mit dem Gerätesymbol bezeichnen ausschließlich die Lage der Anschlüsse.

