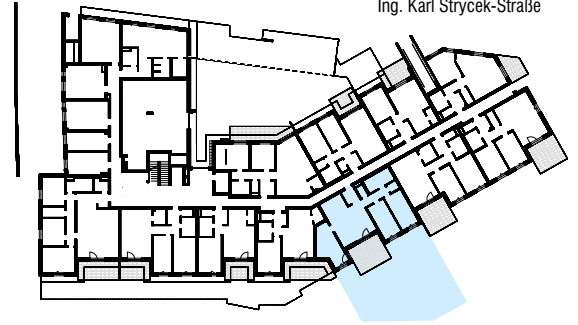
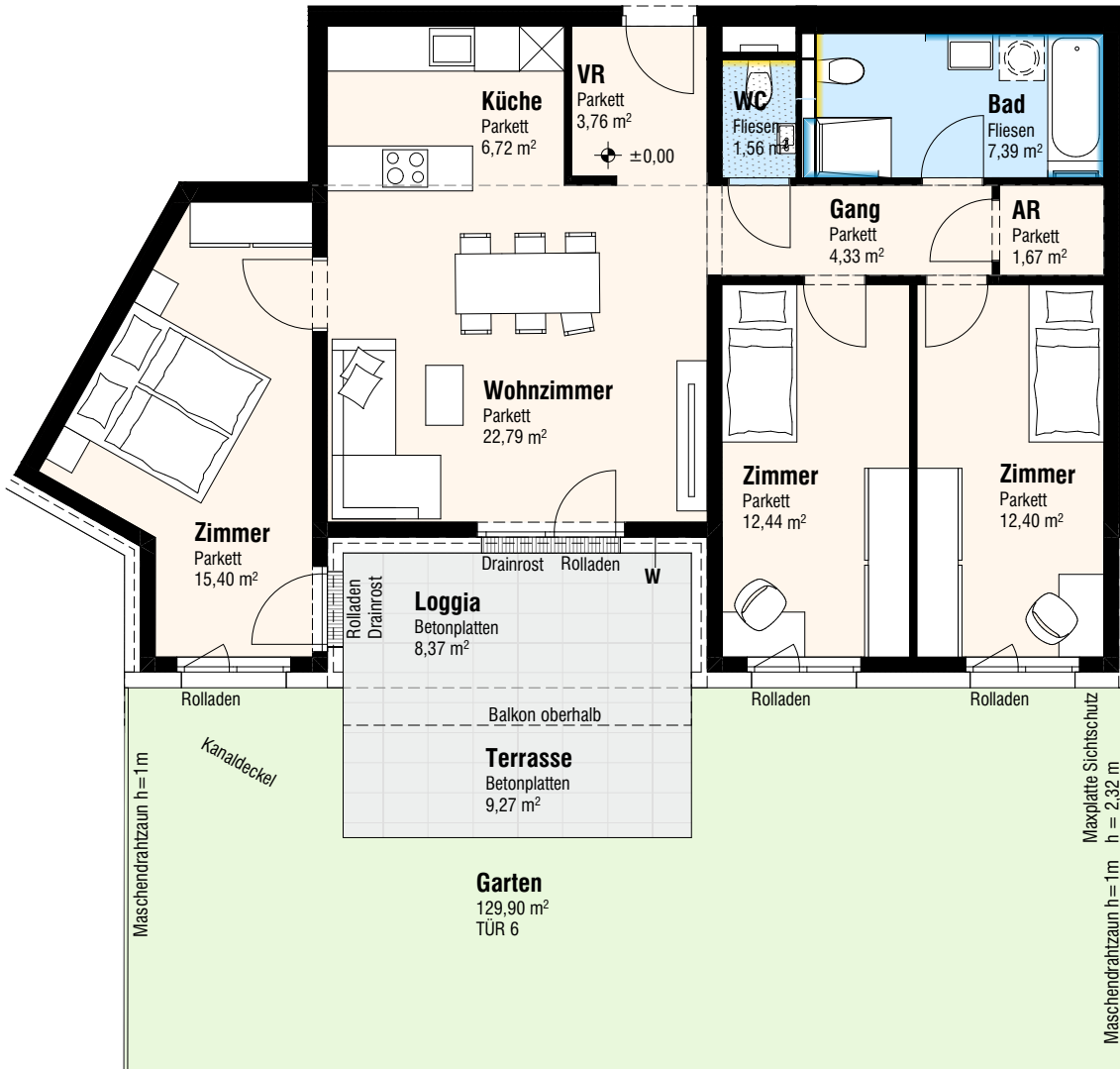




Ing. Karl Strycek-Straße



6



Bahntrasse

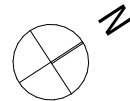
Ing. Karl-Strycek-Straße 2
2326 Lanzendorf

DATUM AUSDRUCK:
04.03.2024

TÜR 6 4-Zimmer-Wohnung EG

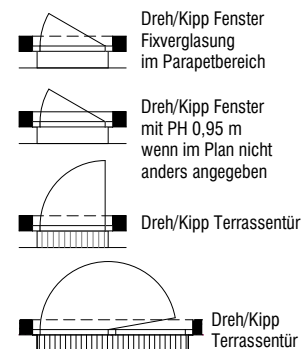
PLANUNG:
[urban]
architektur

TÜR 6	4-Zi.
Wohnen	88,46 m ²
Loggia	8,37 m ²
SUMME	96,83 m²
Garten	129,90 m ²
Terrasse	9,27 m ²
Kellerabteil	5,84 m ²



0 1 2 3 4 5

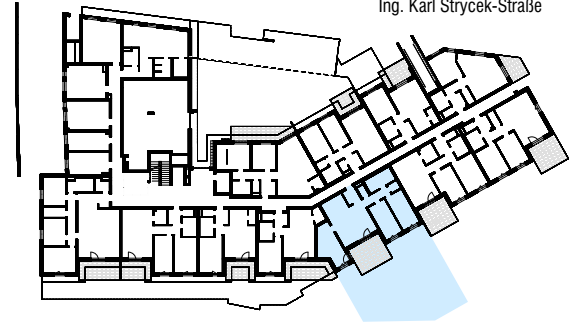
Raumhöhe: 2,50 m wenn im Plan nicht anders angegeben



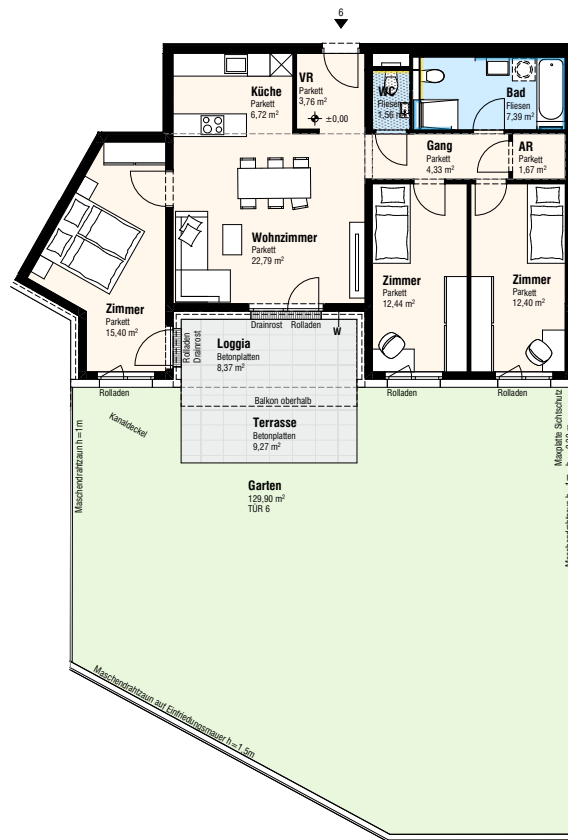
- Wandverfliesung bis Zargen-OK 1,2 m Höhe
- abg.Decke
- Parkett
- Fliesen
- Estrichplatten
- Garten



Ing. Karl Strycek-Straße



Bahntrasse



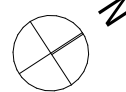
Ing. Karl-Strycek-Straße 2
2326 Lanzendorf

DATUM AUSDRUCK:
04.03.2024

TÜR 6 4-Zimmer-Wohnung EG

PLANUNG:
[urban]
architektur

TÜR 6 4-Zi.	
Wohnen	88,46 m ²
Loggia	8,37 m ²
SUMME	96,83 m²
Garten	129,90 m ²
Terrasse	9,27 m ²
Kellerabteil	5,84 m ²



Raumhöhe: 2,50 m wenn im Plan nicht anders angegeben

	Dreh/Kipp Fenster Fixverglasung im Parapetbereich	Wandverfliesung bis Zargen-OK 1,2 m Höhe
	Dreh/Kipp Fenster mit PH 0,95 m wenn im Plan nicht anders angegeben	abg.Decke
	Dreh/Kipp Terrassentür	Parkett
	Dreh/Kipp Terrassentür	Fliesen
	Dreh/Kipp Terrassentür	Estrichplatten
	Dreh/Kipp Terrassentür	Garten