

PROJEKT

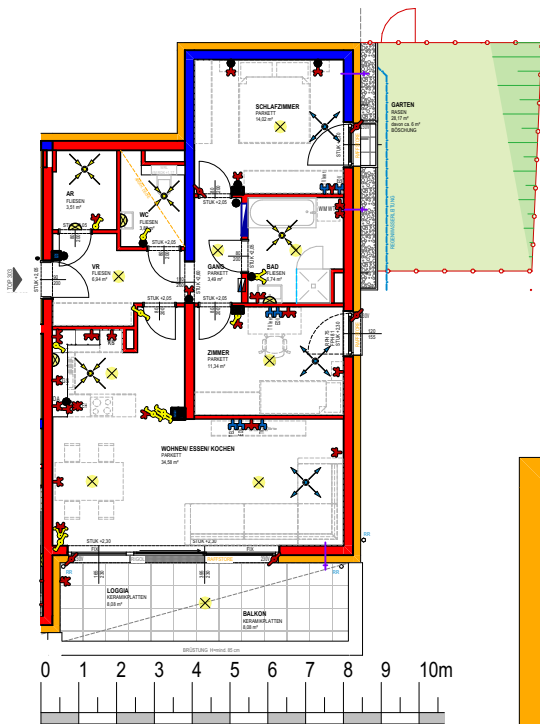
WOHNEN IN GMUNDEN

OBJEKT Nr. 1254

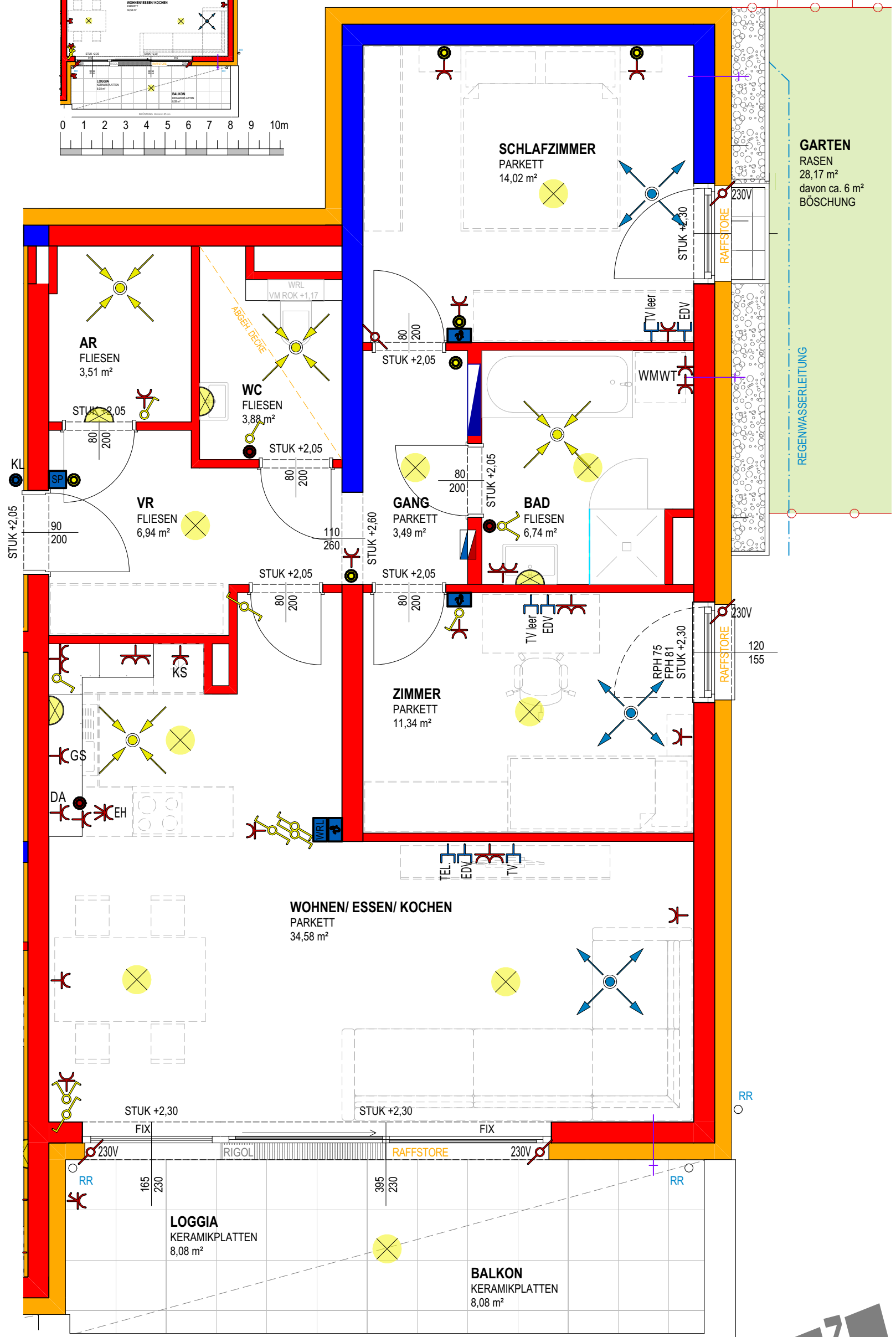
TOP 303

Wohnräume	84,50 m ²
Loggia	8,08 m ²
SUMME	92,58 m²
Balkon	8,08 m ²
Garten	28,17 m ²
Keller	6,39 m ²

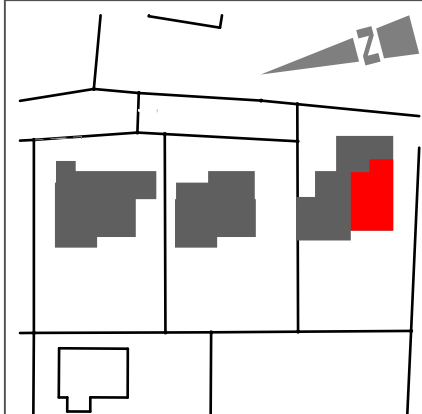
Freiflächen werden im Zuge der Bauausführung den örtlichen Gegebenheiten angepasst. Böschungs- und Bepflanzungsflächen können sich hieraus ergeben. Diese sind in den ausgewiesenen Gartengrößen inkludiert. Aus den planlichen Darstellungen kann kein Anspruch auf eine gesamtheitliche ebene Gartenfläche abgeleitet werden.



TOP 303



MASSTAB 1:50 BEI AUSDRUCK IN ORIGINALGRÖSSE
 RAUMHÖHE=2,60 m
 HÖHE BEI ABGEHÄNGTER DECKE MIND. 2,20 m



VERTRIEBSPLAN

GESCHOSS	EG
DATUM	12.12.2023

UNTERSCHRIFT

BRÜSTUNG H=mind. 85 cm