

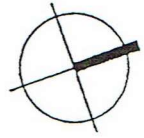
Grundrißbeispiel

Anlage 2 Zur Urkunde vom 13. Dezember 1993

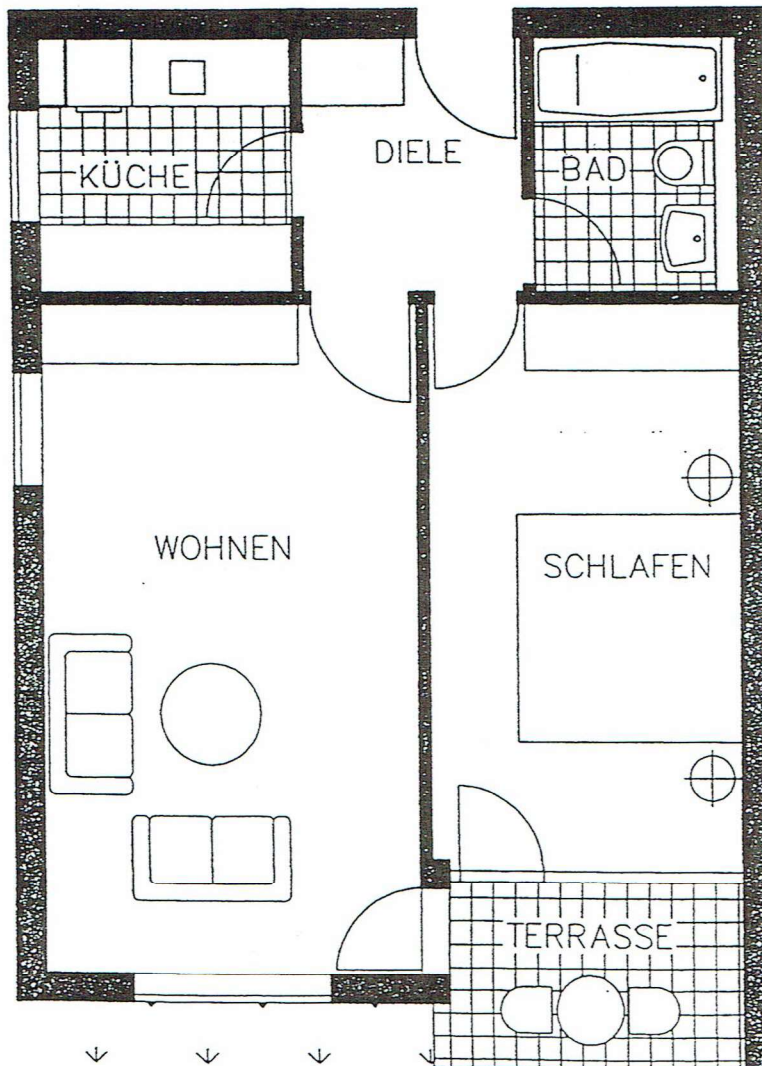
- UR.Nr. 3177/1993 des Notars Weber in Stuttgart -

2-Zimmer-Wohnung

Wohnfläche 48,49 qm



1/5



Wohnflächenberechnung

Diele	4,40 qm
Kochen	4,86 qm
Bad	3,68 qm
Wohnen	19,57 qm
Schlafen	13,82 qm
Terrasse	2,17 qm
Gesamt	48,49 qm