

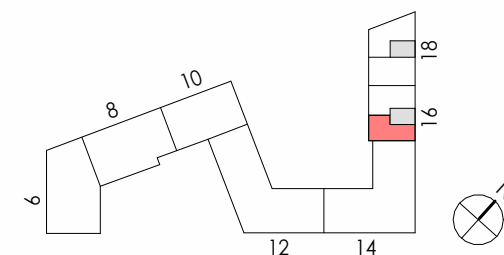
40549 Düsseldorf, Marlene-Dietrich-Strasse 16

WE 112 H1.3.6 3.OG 2 Zimmer



Flur	3,44 m <sup>2</sup>
Schlafen	16,10 m <sup>2</sup>
Bad	5,81 m <sup>2</sup>
AR/WM	2,37 m <sup>2</sup>
Küche	6,63 m <sup>2</sup>
Wohnen	24,01 m <sup>2</sup>
	<b>58,36 m<sup>2</sup></b>

Balkon 50%	4,35 m <sup>2</sup>
	<b>4,35 m<sup>2</sup></b>
Summe WE	<b>62,70 m<sup>2</sup></b>



**Legende:**

- HK Heizkörper
- HKV/EUV Heizkreisverteiler/Elektronterverteilung

Die Maß- und Flächenangaben basieren auf dem Planstand Baugenehmigung und können sich durch Ausführungsplanung, Statik, und Fachplanung oder Ausführungstoleranzen ändern.

Die Möblierung ist ein Vorschlag des Architekten und nicht Vertragsbestandteil.

Die Lagen der Regenfallrohre und Heizkörper können sich aufgrund technischer Belange ändern.

