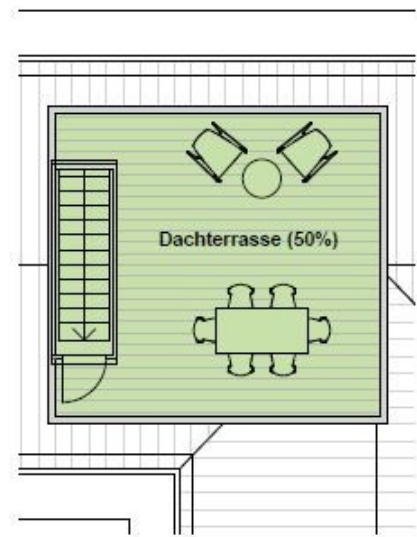
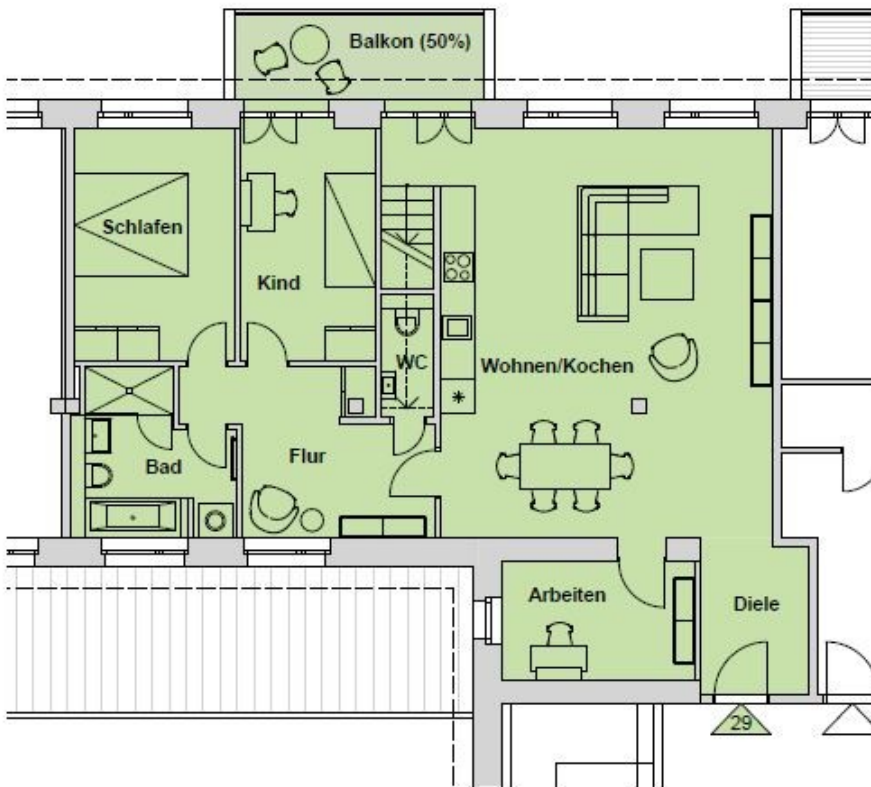


WOHNUNG 29 | 5.OG + DG



WOHNUNG 29 3,5-Zimmer-Wohnung

| | | | |
|---------------|----------------------|--------------|----------------------|
| Diele | 5,19 m ² | Bad | 7,44 m ² |
| Wohnen/Kochen | 43,53 m ² | Schlafen | 11,56 m ² |
| Arbeiten | 7,07 m ² | Kind | 10,19 m ² |
| WC | 1,12 m ² | Balkon (50%) | 3,68 m ² |
| Flur | 10,20 m ² | | |

Dachterrasse (50%) 13,39 m²

Gesamt 113,37 m²
(zzgl. anteilige Fläche Gemeinschaftseigentum)