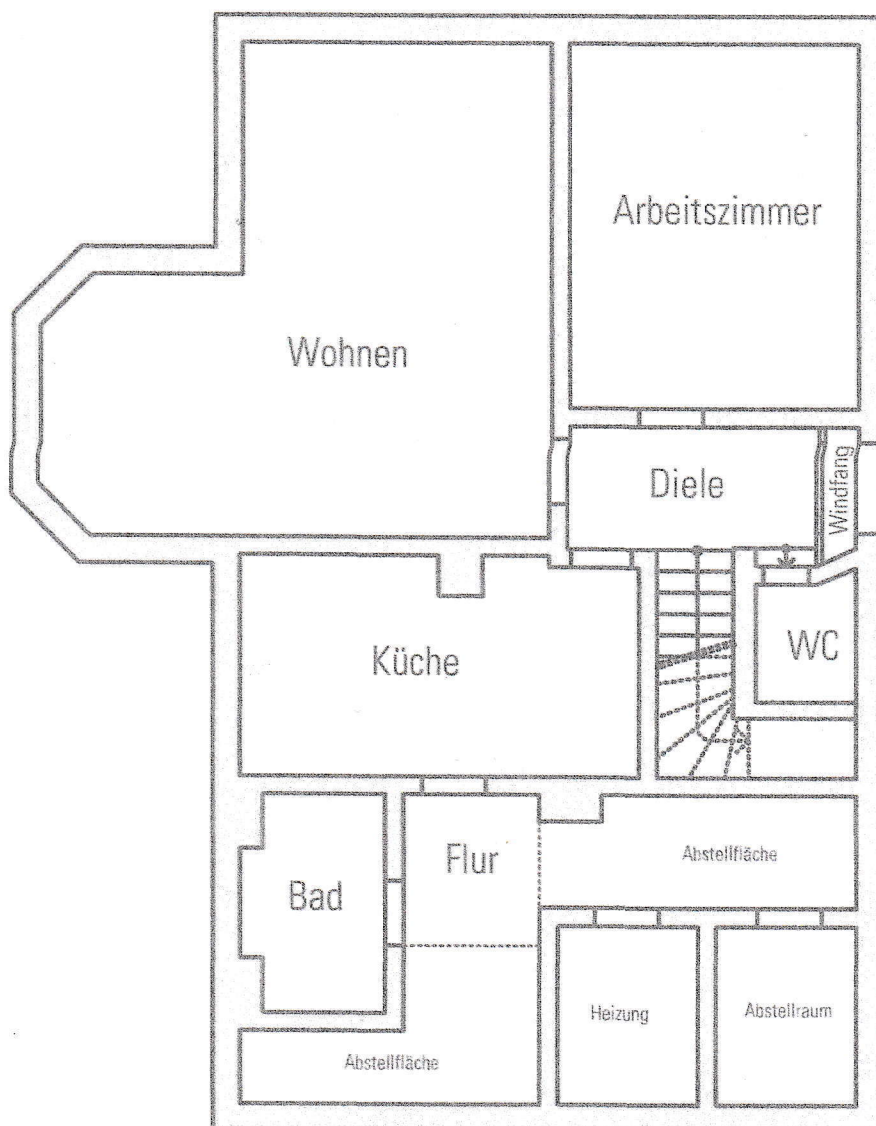


## Wohnfläche Erdgeschoss in Gebäude Nr. 9



Quelle: eigene Aufnahme der Rauminnenmaße am 24.04.2024

Maßstab = 1 : 100

**Hajo WYSTRACH**

Dipl. Ing. | Städtebauarchitekt AKH | SRL

Sachverständiger für die Bewertung von  
bebauten und unbebauten Grundstücken

Fon 06151.292202 | Mobil 0170.5623469

Fax 06151.151426 | Mail [hajo@wystrach.org](mailto:hajo@wystrach.org)