

## OBJEKTDATEN

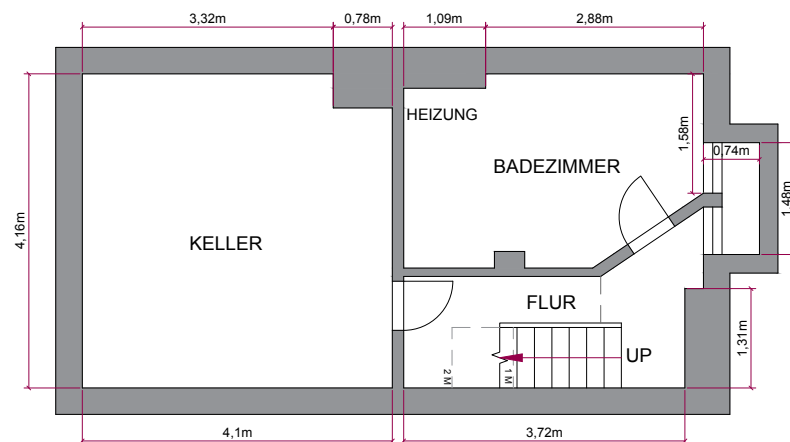
Art:	Reihenmittelhaus
Adresse:	Zwillingstraße 22C 12057 Berlin

## SACHVERSTÄNDIGER

Kevin Lind  
Boschstraße 16, 47533 Kleve

## PLANINFORMATIONEN

Grundlage: Vorortaufmaß	
Geschoss/ Ansicht/ WE: Kellergeschoss	
Format: DIN A4	Maßstab: 1:100
erstellt am: 03.02.2026	gezeichnet von: Kevin Lind



## BESTÄTIGUNG

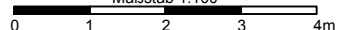


Stempel | Unterschrift

## Hinweis

Grundriss wurde auf Grundlage von einem Vorortaufmaß erstellt.

Maßstab 1:100



## OBJEKTDATEN

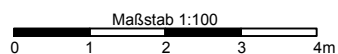
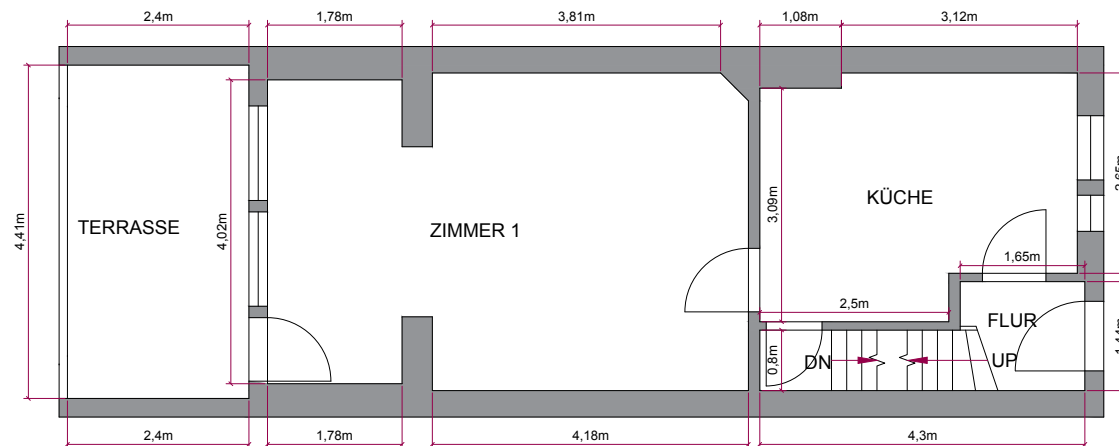
Art:	Reihenmittelhaus
Adresse:	Zwillingstraße 22C 12057 Berlin

## SACHVERSTÄNDIGER

Kevin Lind  
Boschstraße 16, 47533 Kleve

## PLANINFORMATIONEN

Grundlage: Vorortaufmaß	
Geschoss/ Ansicht/ WE: Erdgeschoss	
Format: DIN A4	Maßstab: 1:100
erstellt am: 03.02.2026	gezeichnet von: Kevin Lind



## BESTÄTIGUNG



Stempel | Unterschrift

## Hinweis

Grundriss wurde auf Grundlage von einem Vorortaufmaß erstellt.

## OBJEKTDATEN

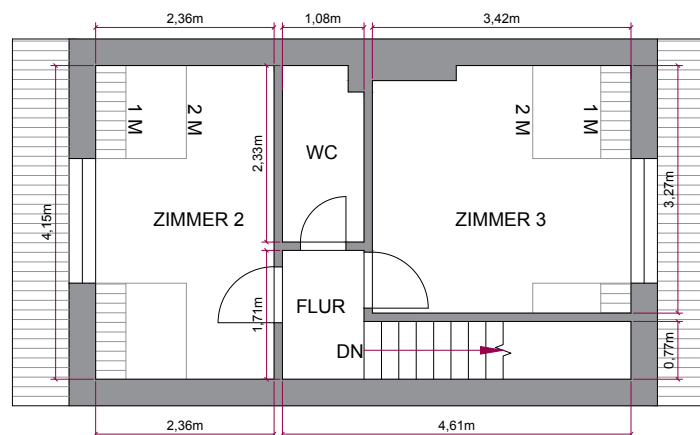
Art:	Reihenmittelhaus
Adresse:	Zwillingstraße 22C 12057 Berlin

## SACHVERSTÄNDIGER

Kevin Lind  
Boschstraße 16, 47533 Kleve

## PLANINFORMATIONEN

Grundlage: Vorortaufmaß	
Geschoss/ Ansicht/ WE: Dachgeschoss	
Format: DIN A4	Maßstab: 1:100
erstellt am: 03.02.2026	gezeichnet von: Kevin Lind



## BESTÄTIGUNG



Stempel | Unterschrift

## Hinweis

Grundriss wurde auf Grundlage von einem Vorortaufmaß erstellt.

