

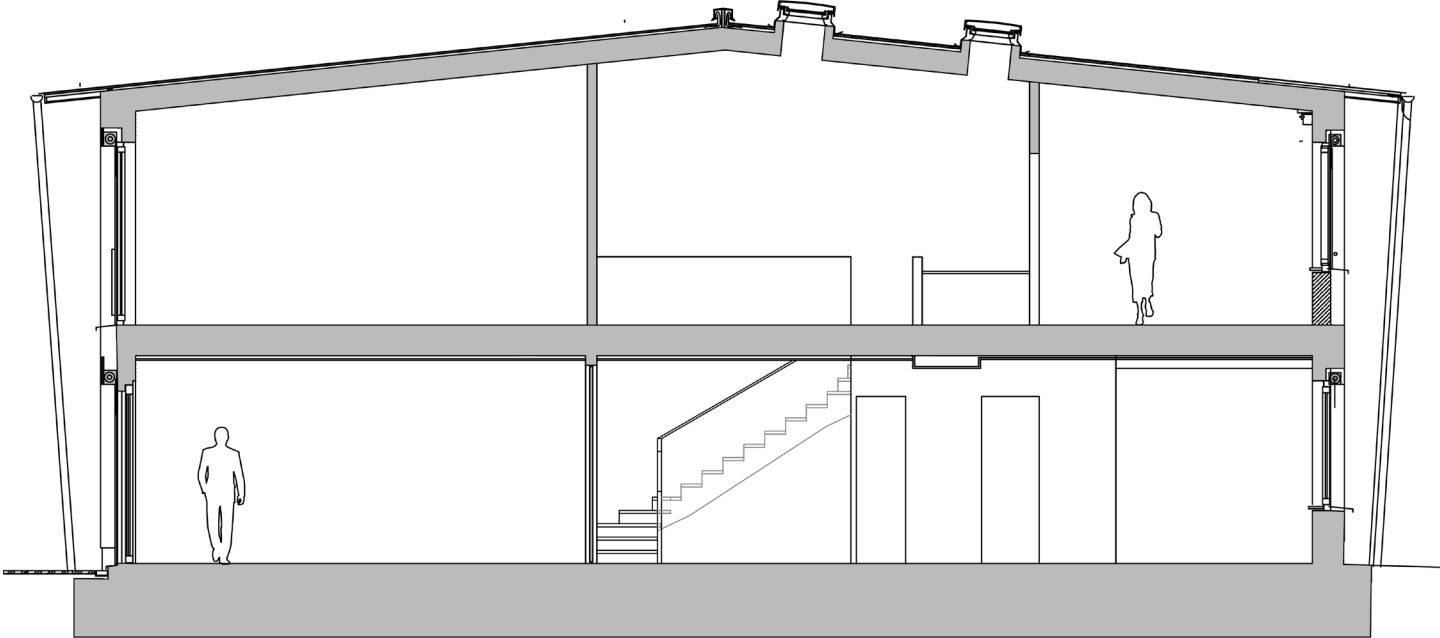
PLANKEN⁹

Grundriss
Stadthaus 4

Plankenhofstraße 9 f
München

PLANKEN⁹
Grundriss
Stadthaus 4

Schnitt



Stadthaus 4, 149,73 m²

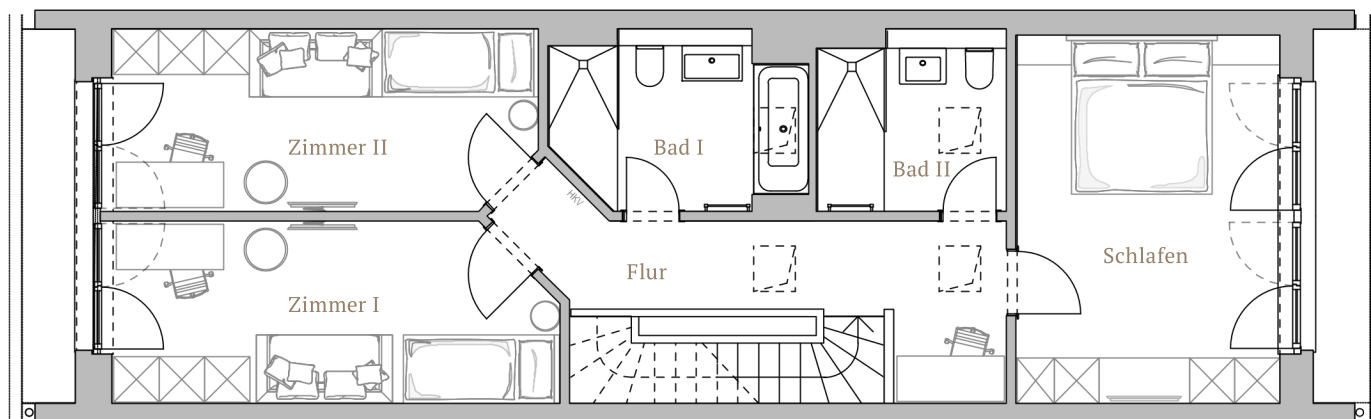


Ansicht Nord



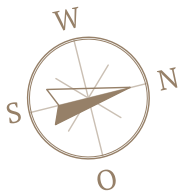
Ansicht Süd

PLANKEN⁹
Grundriss
Stadthaus 4

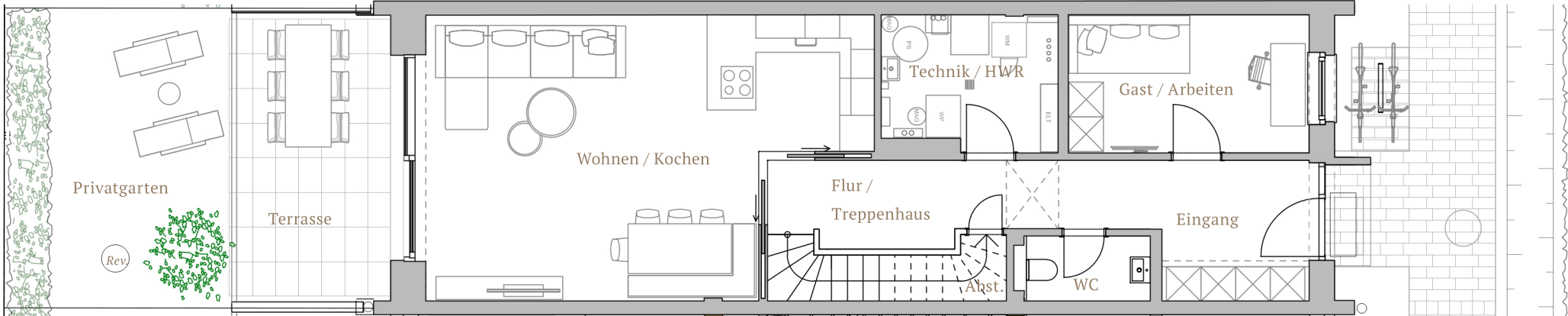


Obergeschoss

PLANKEN⁹
Grundriss
Stadthaus 4



Erdgeschoss



PLANKEN⁹

Grundriss
Stadthaus 4



*Beispiel Wohnzimmermöblierung
mit Blick in den Privatgarten*

Erdgeschoss	Wohnfläche	Obergeschoss	Wohnfläche	Garten	Fläche
Eingang	6,60 m ²	Flur	10,72 m ²	Privatgarten	ca. 20 m ²
Flur / Treppenhaus	9,34 m ²	Schlafen	17,68 m ²		
Gast / Arbeiten	10,23 m ²	Bad I	7,30 m ²		
WC	2,66 m ²	Bad II	5,89 m ²		
Wohnen / Kochen	34,16 m ²	Zimmer I	14,08 m ²		
Abstellkammer	2,99 m ²	Zimmer II	13,63 m ²		
Technik/ HWR	7,03 m ²				
Terrasse (zu 50%)	7,42 m ²				
		Gesamtfläche	149,73 m²		

PLANKEN⁹

Grundriss
Stadthaus 4

Kontakt

Metropolian Liegenschaften GmbH
Prinzregentenstraße 11a, 80538 München
Tel: +49 89 45565860, Fax: +49 89 45565870
sales@metropolian.de, www.planken9.de

Bauträger

Metropolian Achte Projekte GmbH & Co. KG
Bavariafilmplatz 3, D-82031 Grünwald
HRA 108130, AG München

vertreten durch den Komplementär
Metropolian Verwaltungs GmbH
GF: Stefan Pfender & Katrin Pfender-Solti
HRB 174270, AG München
info@metropolian.de, www.metropolian.de

Hinweise

Die Angaben, Visualisierungen und Beschreibungen spiegeln den aktuellen Planungsstand wider. Mobiliar (Einbauschränke, Garderobe, Betten, Waschmaschinen, Vorhänge und sonstige Einrichtungsgegenstände etc.) und Sanitär-/Küchenobjekte gehören nicht zum Kaufumfang – es sei denn, sie sind in der Baubeschreibung ausdrücklich aufgeführt. Maßgeblich für Angaben zu Ausstattung und Objektausführung ist die Baubeschreibung. Die Lage der RR (Regenrohre), HK (Heizkörper), WÜS (Wohnungsübergabestation/Heizkreisverteiler) und ELT (Elektroverteiler) können sich auf Grund technischer Belange ändern. Im Zuge des Genehmigungsverfahrens und der späteren Ausführungsplanung können sich Änderungen ergeben.

Stand

Juni 2022

