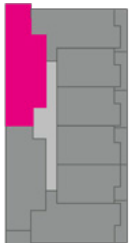


Lage der Wohnung



Haus G - Ansicht West

Geschossübersicht



Wohnung 93, Haus G, 1.0G, 4 Zimmer

Küche/Essen/Wohnen	29,99 m <sup>2</sup>
Schlafen	11,83 m <sup>2</sup>
Kind 1	10,01 m <sup>2</sup>
Kind 2	10,02 m <sup>2</sup>
Bad	5,94 m <sup>2</sup>
WC	2,07 m <sup>2</sup>
Flur	11,85 m <sup>2</sup>
Abst.	1,85 m <sup>2</sup>

Wohnfläche gesamt	83,56 m <sup>2</sup>
+ 1/4 Balkon	3,18 m <sup>2</sup>

DIN-Wohnfläche ges.	86,75 m <sup>2</sup>
(inkl. 1% Putzabzug)	



Unverbindliche Visualisierung

Maßstab 1:75

