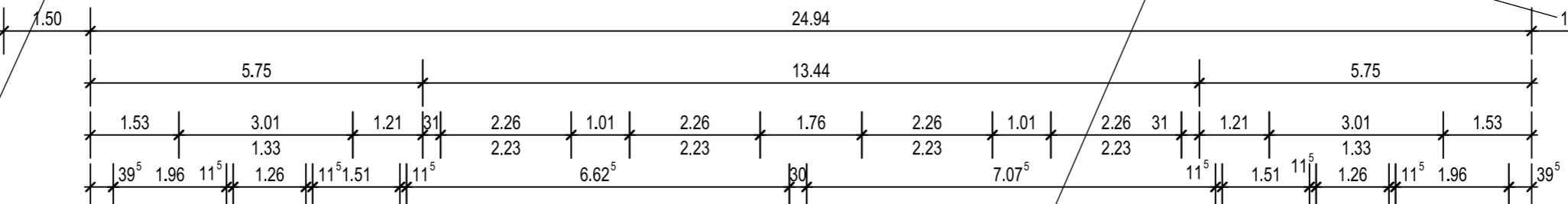
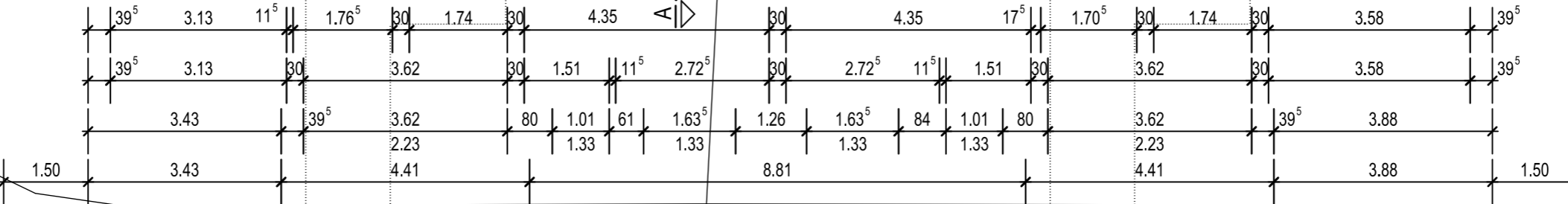
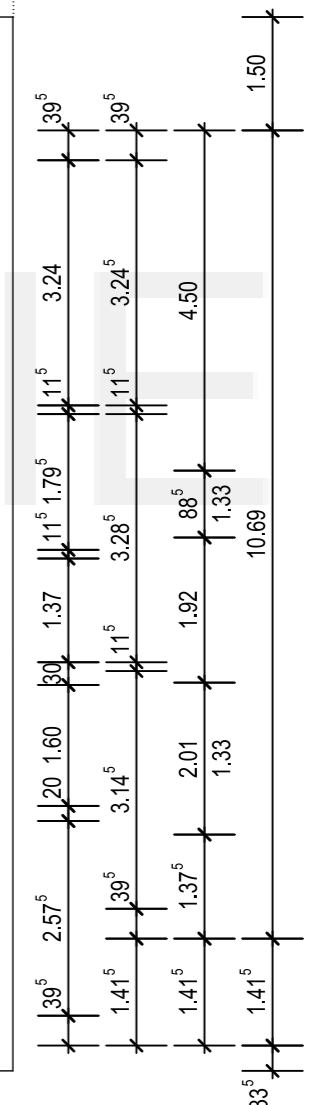
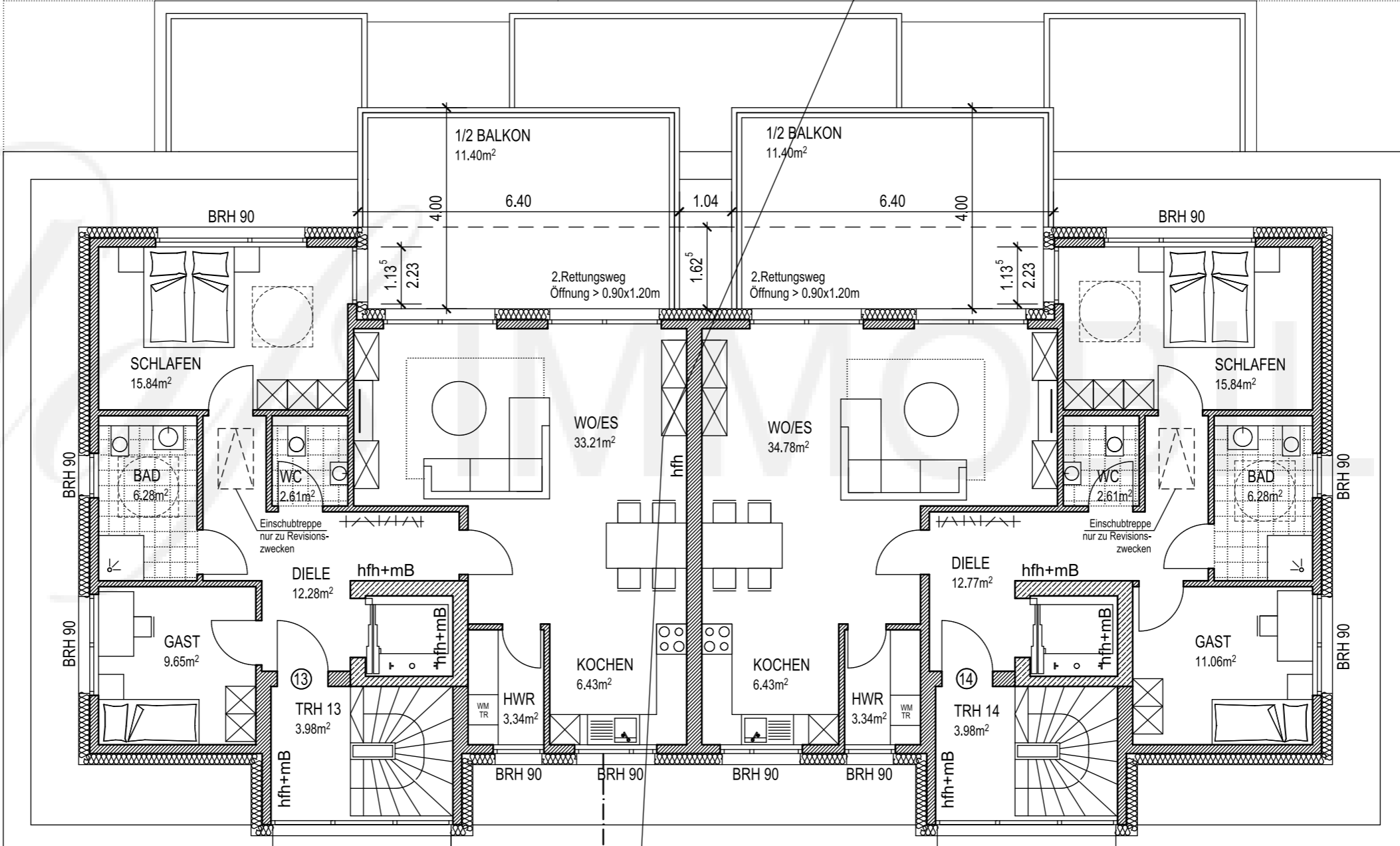
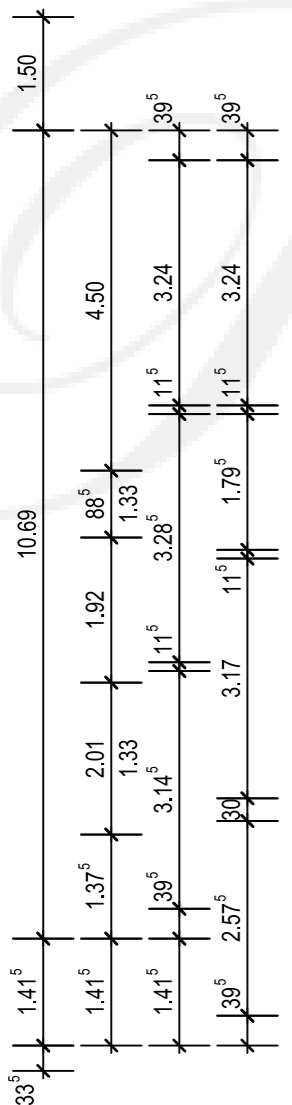


# STAFFELGESCHOSS



Alle tragenden Wände und Trennwände zwischen Wohnungen und Decken entsprechen mindestens den Anforderungen an hochfeuerhemmende Bauteile, Wände und Decken im Bereich Garage denen an feuerbeständige Bauteile.  
Die Treppe wird als Betontreppe ausgeführt und ist damit nicht brennbar.  
Die Fassade wird schwerentflammbar B1 ausgeführt.



Legende Brandschutz:  
fb = feuerbeständig (F90)  
hfh = hochfeuerhemmend (F60)  
hfh+mB= hochfeuerhemmend (F60)  
auch bei zusätzl. mechanischer Belastung

Grundstücksgrenze

