

Reutlingen / Pfullingen

Urban Alb

Lage des Hauses



Ansicht Ost

Lageplan



Haus C14, Erdgeschoss  
Wohnflächenberechnung

Erdgeschoss

Eingang	5,2 m <sup>2</sup>
Küche	10,7 m <sup>2</sup>
WC	1,4 m <sup>2</sup>
Abstellraum	3,8 m <sup>2</sup>
Wohnen / Essen	29,7 m <sup>2</sup>

1.Obergeschoss

Flur	7,3 m <sup>2</sup>
Schlafen	12,8 m <sup>2</sup>



Bad	7,5 m <sup>2</sup>
Kind 2	10,6 m <sup>2</sup>
KInd 1	10,6 m <sup>2</sup>

2.Obergeschoss

Gast	13,6 m <sup>2</sup>
Hauswirtschaft	7,8 m <sup>2</sup>
Galerie	14,4 m <sup>2</sup>

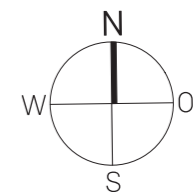
Wohnfläche gesamt	135,3 m <sup>2</sup>
+ 50 % Terrasse	7,6 m <sup>2</sup>
+ 50 % Dachterrasse	6,6 m <sup>2</sup>

DIN-Wohnfläche ges. (inkl. 1% Putzabzug)	149,5 m <sup>2</sup>
---	----------------------

Unverbindliche Visualisierung

KfW40-QNG

Maßstab 1:50



BAU  
STOLZ



Reutlingen / Pfullingen

Urban Alb

Lage des Hauses



Ansicht Ost

Lageplan



Haus C14, 1.Obergeschoss  
Wohnflächenberechnung

Erdgeschoss

Eingang	5,2 m <sup>2</sup>
Küche	10,7 m <sup>2</sup>
WC	1,4 m <sup>2</sup>
Abstellraum	3,8 m <sup>2</sup>
Wohnen / Essen	29,7 m <sup>2</sup>

1.Obergeschoss

Flur	7,3 m <sup>2</sup>
Schlafen	12,8 m <sup>2</sup>

Bad	7,5 m <sup>2</sup>
Kind 2	10,6 m <sup>2</sup>
Kind 1	10,6 m <sup>2</sup>

2.Obergeschoss

Gast	13,6 m <sup>2</sup>
Hauswirtschaft	7,8 m <sup>2</sup>
Galerie	14,4 m <sup>2</sup>

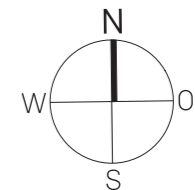
Wohnfläche gesamt	135,3 m <sup>2</sup>
+ 50 % Terrasse	7,6 m <sup>2</sup>
+ 50 % Dachterrasse	6,6 m <sup>2</sup>

DIN-Wohnfläche ges.	149,5 m <sup>2</sup>
(inkl. 1% Putzabzug)	Unverbindliche Visualisierung



KfW40-QNG

Maßstab 1:50



BAU  
STOLZ

Reutlingen / Pfullingen

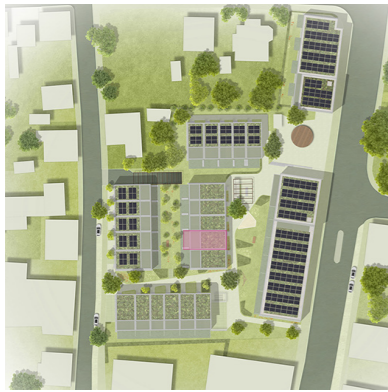
Urban Alb

Lage des Hauses



Ansicht Ost

Lageplan



Haus C14, 2.Obergeschoss  
Wohnflächenberechnung

Erdgeschoss

Eingang	5,2 m <sup>2</sup>
Küche	10,7 m <sup>2</sup>
WC	1,4 m <sup>2</sup>
Abstellraum	3,8 m <sup>2</sup>
Wohnen / Essen	29,7 m <sup>2</sup>

1.Obergeschoss

Flur	7,3 m <sup>2</sup>
Schlafen	12,8 m <sup>2</sup>

Bad	7,5 m <sup>2</sup>
Kind 2	10,6 m <sup>2</sup>
KInd 1	10,6 m <sup>2</sup>

2.Obergeschoss

Gast	13,6 m <sup>2</sup>
Hauswirtschaft	7,8 m <sup>2</sup>
Galerie	14,4 m <sup>2</sup>

Wohnfläche gesamt	135,3 m <sup>2</sup>
+ 50 % Terrasse	7,6 m <sup>2</sup>
+ 50 % Dachterrasse	6,6 m <sup>2</sup>

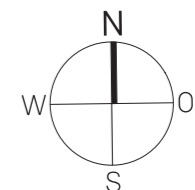
DIN-Wohnfläche ges. (inkl. 1% Putzabzug)	149,5 m <sup>2</sup>
---	----------------------

Unverbindliche Visualisierung



KfW40-QNG

Maßstab 1:50





Reutlingen / Pfullingen

Urban Alb

Lage des Hauses



Ansicht Ost

Lageplan



Haus C14, Kellergeschoss  
Wohnflächenberechnung

Erdgeschoss

Eingang	5,2 m <sup>2</sup>
Küche	10,7 m <sup>2</sup>
WC	1,4 m <sup>2</sup>
Abstellraum	3,8 m <sup>2</sup>
Wohnen / Essen	29,7 m <sup>2</sup>

1.Obergeschoss

Flur	7,3 m <sup>2</sup>
Schlafen	12,8 m <sup>2</sup>

Bad	7,5 m <sup>2</sup>
Kind 2	10,6 m <sup>2</sup>
KInd 1	10,6 m <sup>2</sup>

2.Obergeschoss

Gast	13,6 m <sup>2</sup>
Hauswirtschaft	7,8 m <sup>2</sup>
Galerie	14,4 m <sup>2</sup>

Wohnfläche gesamt	135,3 m <sup>2</sup>
+ 50 % Terrasse	7,6 m <sup>2</sup>
+ 50 % Dachterrasse	6,6 m <sup>2</sup>

DIN-Wohnfläche ges.	149,5 m <sup>2</sup>
(inkl. 1% Putzabzug)	Unverbindliche Visualisierung

**KfW40-QNG**

Maßstab 1:50

