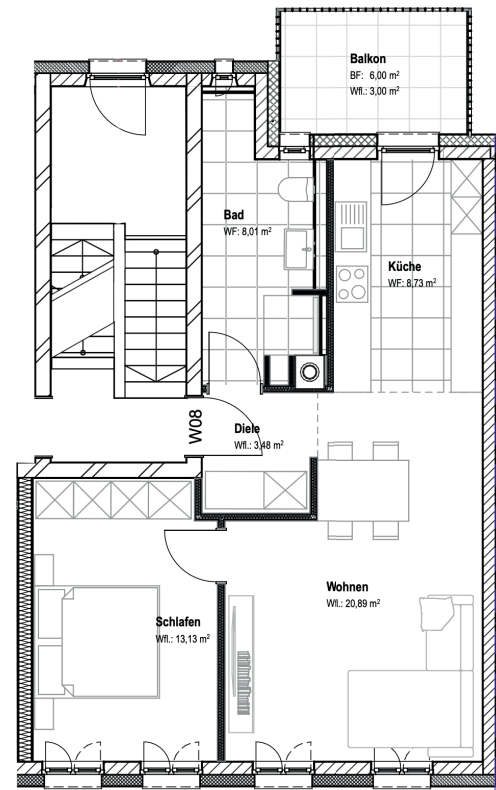


## Wohnung 8 (3.OG)

2-Zimmer-Wohnung mit Balkon

Raum	Wohnfläche
Flur	3,48 m <sup>2</sup>
Bad	8,01 m <sup>2</sup>
Küche	8,73 m <sup>2</sup>
Wohnen	20,89 m <sup>2</sup>
Schlafen	13,13 m <sup>2</sup>
<hr/>	
Wohnfläche	54,24 m <sup>2</sup>
Balkon (6,00 m <sup>2</sup> x 0,5)	3,00 m <sup>2</sup>
<hr/>	
Gesamt Wohnfläche	57,24 m <sup>2</sup>



**9 EIGENTUMSWOHNUNGEN**  
IN BESTLAGE



**NÜRNBERG**  
SANKT JOHANNIS