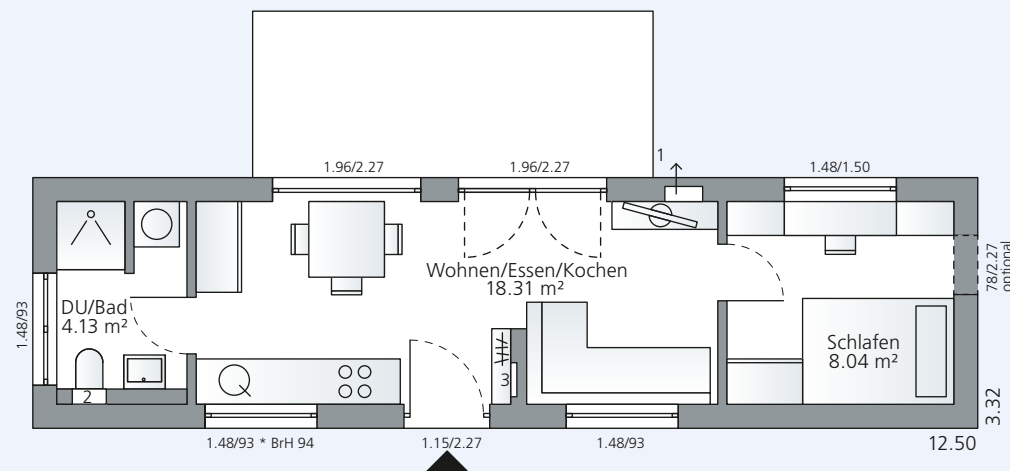


FLEXIBEL. WEGWEISEND. FLYINGSPACE.



120.260,- Euro

1 FlyingSpace F 10-031.6 mit 30 m²



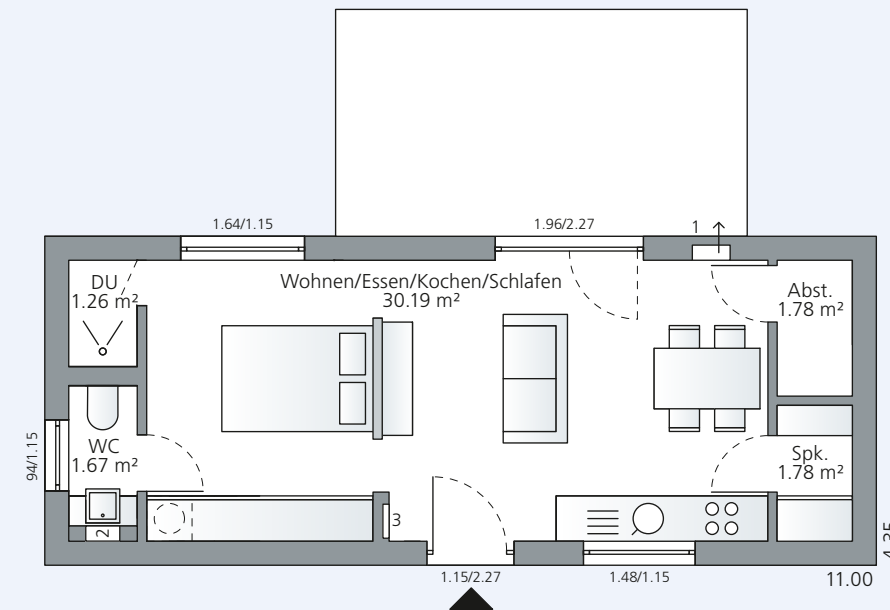
1 Lüftung mit WRG; 2 Durchlauferhitzer und Rückspülfilter; 3 Unterverteiler

Erdgeschoss 30,48 m² Nettogrundfläche, Maßstab 1:100

Ein cleverer Grundriss und tolle Einrichtungsideen zeigen, wie komfortabel das Wohnen in einem optimierten Tiny House sein kann. Da bleibt sogar Platz für einen Arbeitsbereich in der Fensternische. Konzipiert wurde das schmale Wohnmodul als 2,5-Zimmer-Wohnung. Die kompakte Variante ist ideal für Baulücken geeignet. Grundrissvarianten und die Möglichkeit, mehrere Module zu kombinieren oder zu stapeln, eröffnen eine Fülle von Optionen.

127.141,- Euro

1 FlyingSpace F 10-037.1 mit 37 m²



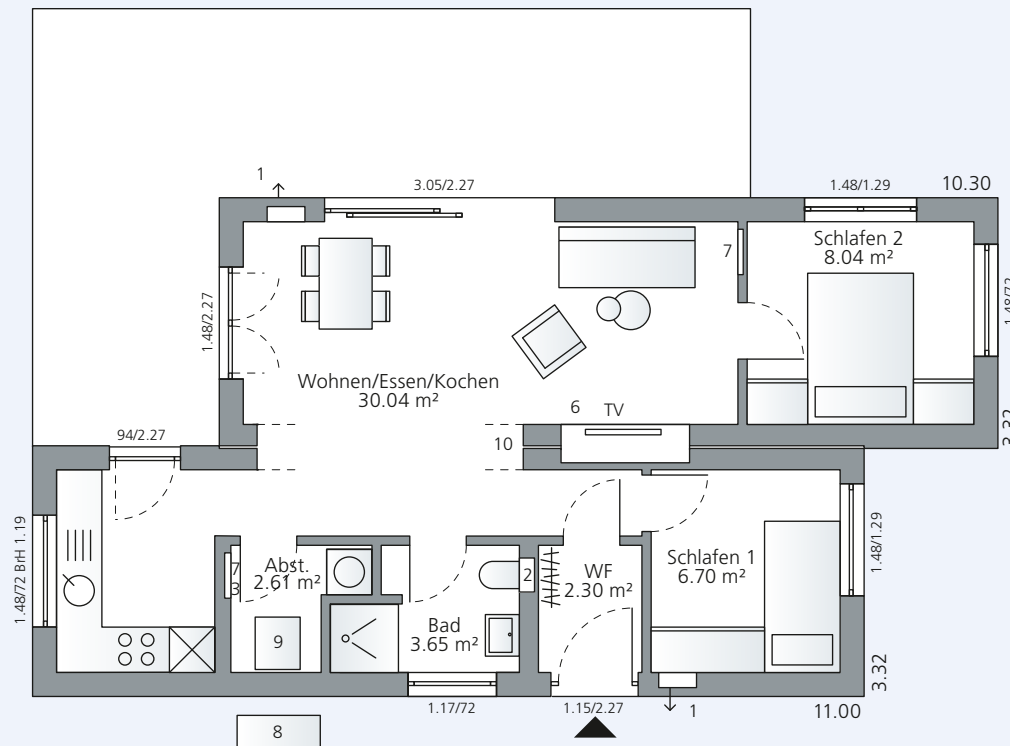
1 Lüftung mit WRG; 2 Rückspülfilter; 3 Unterverteiler

Erdgeschoss 36,68 m² Nettogrundfläche, Maßstab 1:100

Mit Loftcharakter – Individualisten genießen die Penthouse-Anmutung im FlyingSpace mit offenem Wohnkonzept. Die seitliche Anordnung des Badezimmers schafft eine freie Fläche für vielseitige Nutzungsmöglichkeiten. Einbaumöbel aus der Schwörer-Design-Schreinerei schaffen Stauraum und die nötige Struktur. Das Loftkonzept passt aufs freie Feld ebenso wie zur städtischen Nachverdichtung auf Bestandsgebäuden.

205.674,- Euro

2 FlyingSpaces F 10-053.1 mit 54 m²



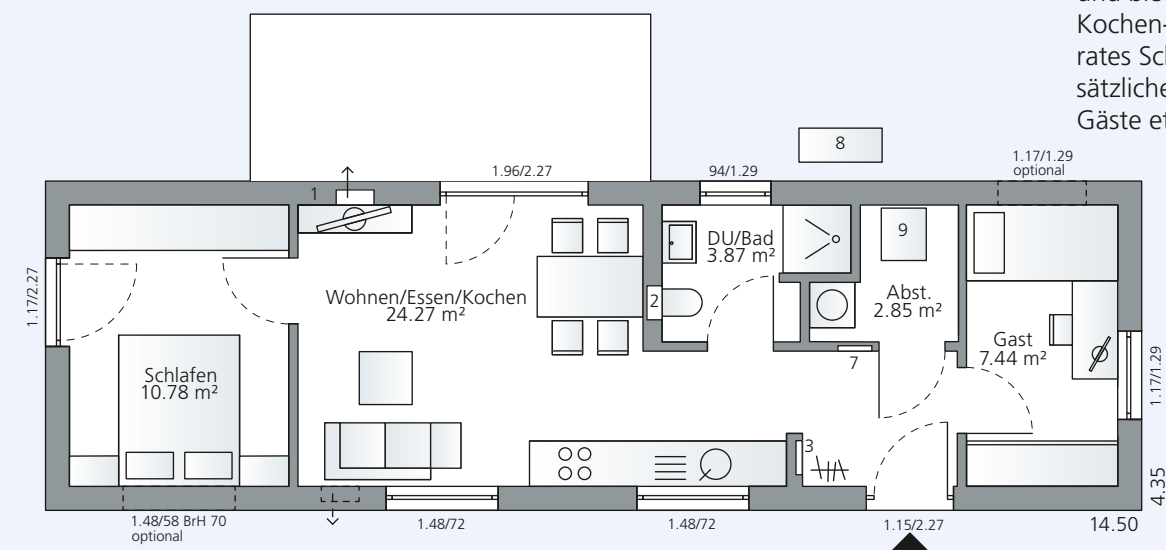
1 Lüftung mit WRG; 2 Rückspülfilter; 3 Unterverteiler; 6 Wandnische; 7 HKV Fußbodenheizung; 8 Wärmepumpe Außeneinheit Splitanlage; 9 Wärmepumpe Inneneinheit Splitanlage; 10 Unterzug

Erdgeschoss 53,19 m² Nettogrundfläche, Maßstab 1:100

Aus 2 FlyingSpaces wird ein schicker Bungalow mit Mehrwert. Durch die versetzt angeordneten Module entstehen sowohl innen wie außen private Rückzugsorte und eine gute Grundrissstruktur. Der Mehrwert sind geschützte Terrassen, eine separate Küche und ein zweites Schlaf-, Gäste- oder Arbeitszimmer.

165.884,- Euro

1 FlyingSpace F 10-049.27 mit 50 m²



1 Lüftung mit WRG; 2 Rückspülfilter; 3 Unterverteiler; 7 HKV Fußbodenheizung; 8 Wärmepumpe Außeneinheit Splitanlage; 9 Wärmepumpe Inneneinheit Splitanlage

Erdgeschoss 49,21 m² Nettogrundfläche, Maßstab 1:100

Mehr Komfort – konzipiert wurde dieses 50 m² große FlyingSpace mit den Maximalabmessungen von 14,50 x 4,35 m. Dadurch entspricht der Grundriss einer 3,5 Zimmer-Wohnung und bietet neben einem offenen Kochen-Essen-Wohnen ein separates Schlafzimmer und ein zusätzliches Zimmer für Arbeiten, Gäste etc..



Dieser Link führt Sie direkt zu weiteren Informationen auf der Schwörer-Internetseite über die FlyingSpaces.



Dieser Link führt Sie zu dem Schwörer YouTube-Kanal mit Infos zum Flying-Space.



72531 Hohenstein-Oberstetten
Hans-Schwörer-Straße 8
Zentrale: Telefon +49 73 87 16 - 0
Verkauf: Telefon +49 73 87 16 - 111

06869 Coswig
Roßlauer Straße 68
Telefon +49 3 49 03 42 - 200

56575 Weißenthurm
Hafenstraße 12
Telefon +49 26 37 914 - 0