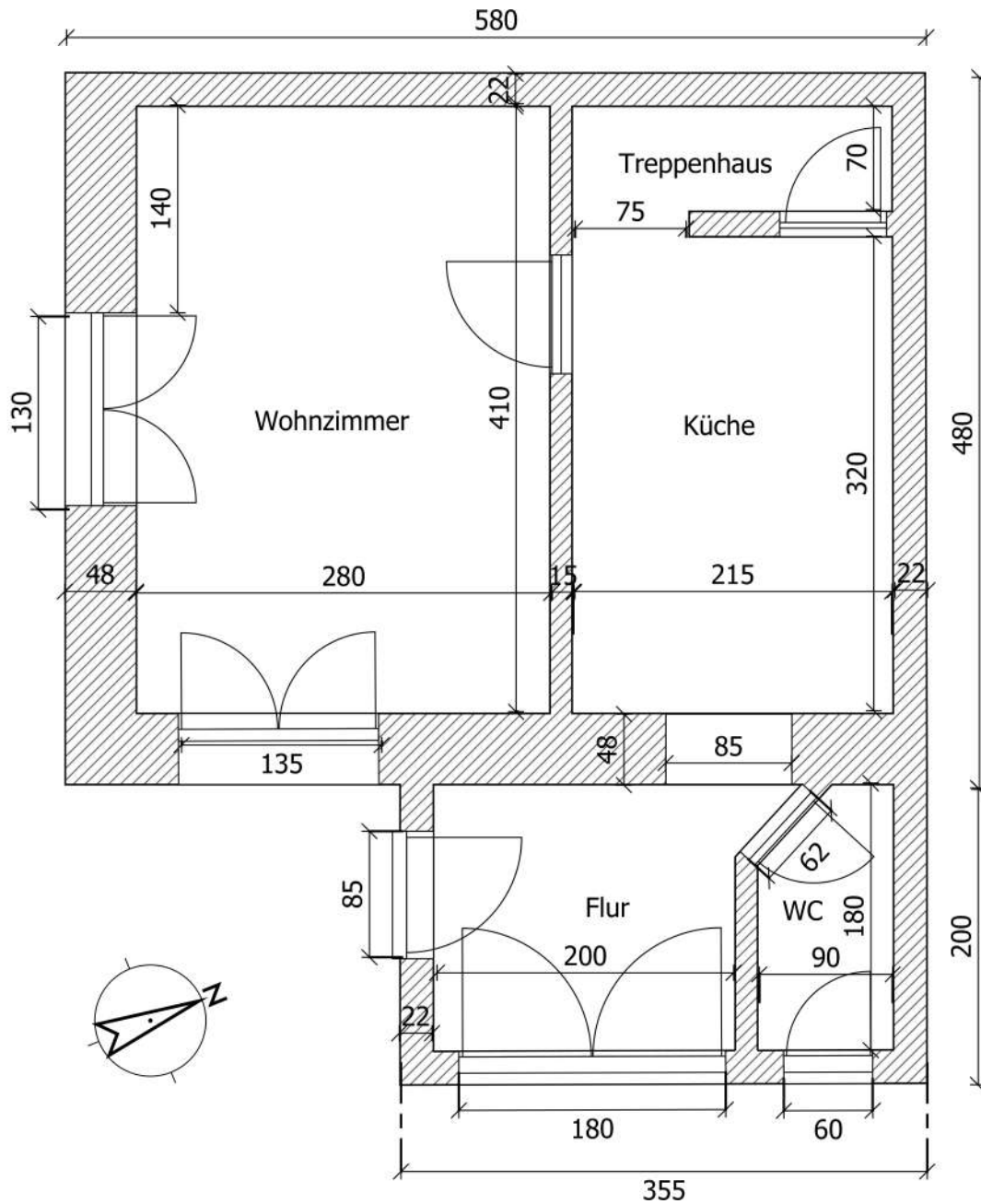


# Erdgeschoss



## Grundflächenberechnung EG:

$2,00 \times 1,80 = 3,60 \text{ m}^2$  (Flur)  
 $2,15 \times 3,20 = 6,90 \text{ m}^2$  (Küche)  
 $2,80 \times 4,10 = 11,50 \text{ m}^2$  (Wohnzimmer)  
 $1,80 \times 0,90 = 1,62 \text{ m}^2$  (WC)  
 $2,15 \times 0,70 = 1,50 \text{ m}^2$  (Treppenhaus)

EG gesamt: **25,12 m<sup>2</sup>**

## Bruttogrundfläche EG:

$5,80 \times 4,80 = 27,84 \text{ m}^2$   
 $3,55 \times 2,00 = 7,10 \text{ m}^2$

BGF gesamt: **34,94 m<sup>2</sup>**