

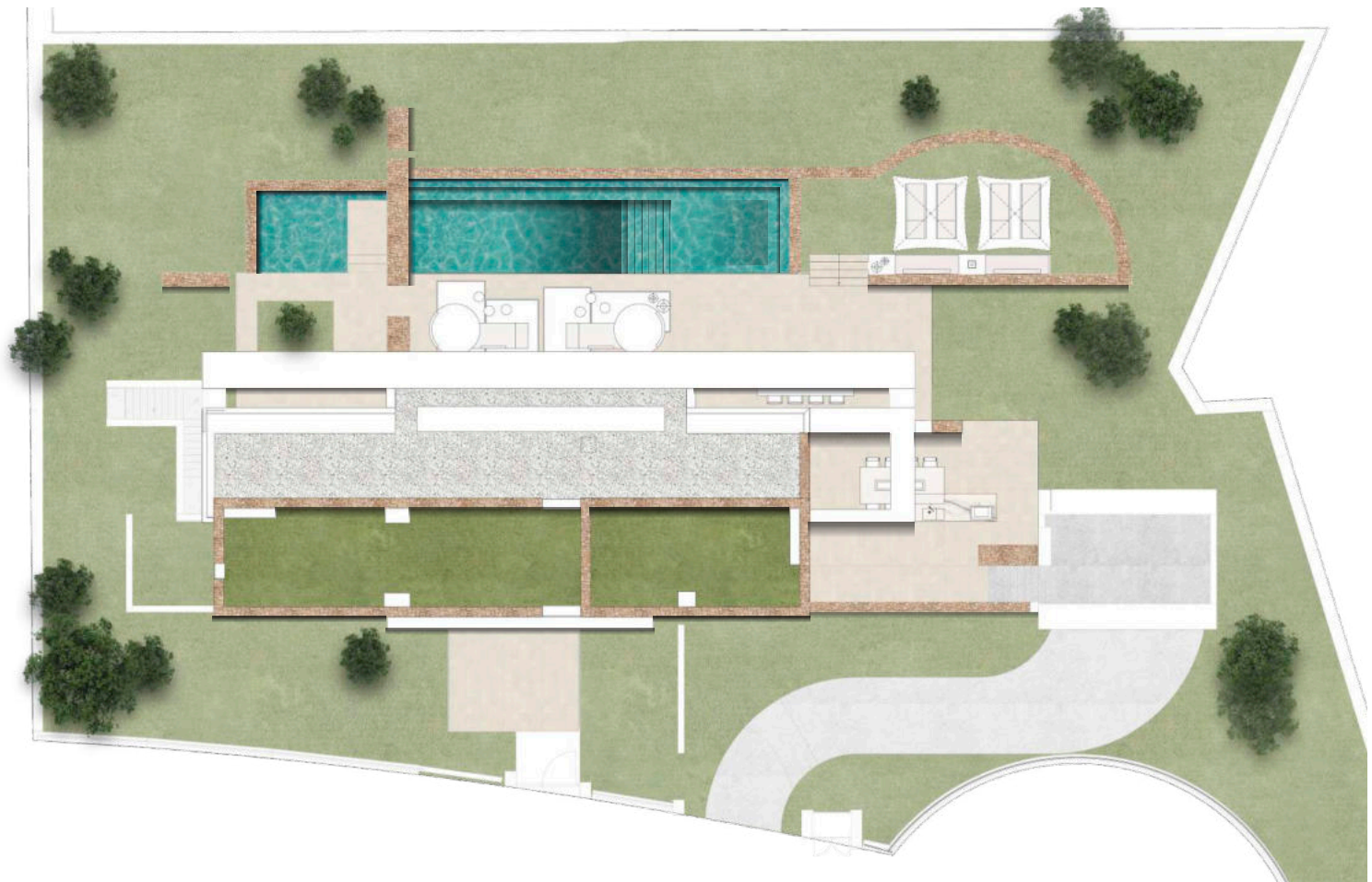
VILLA 17

Superficie Parcela	3.044,00 m ²
Sótano	170,95 m ²
Planta Baja	197,10 m ²
Primera Planta	157,60 m ²
Total Superficie Construida	525,65 m²
Total Superficie Útil	418,42 m²



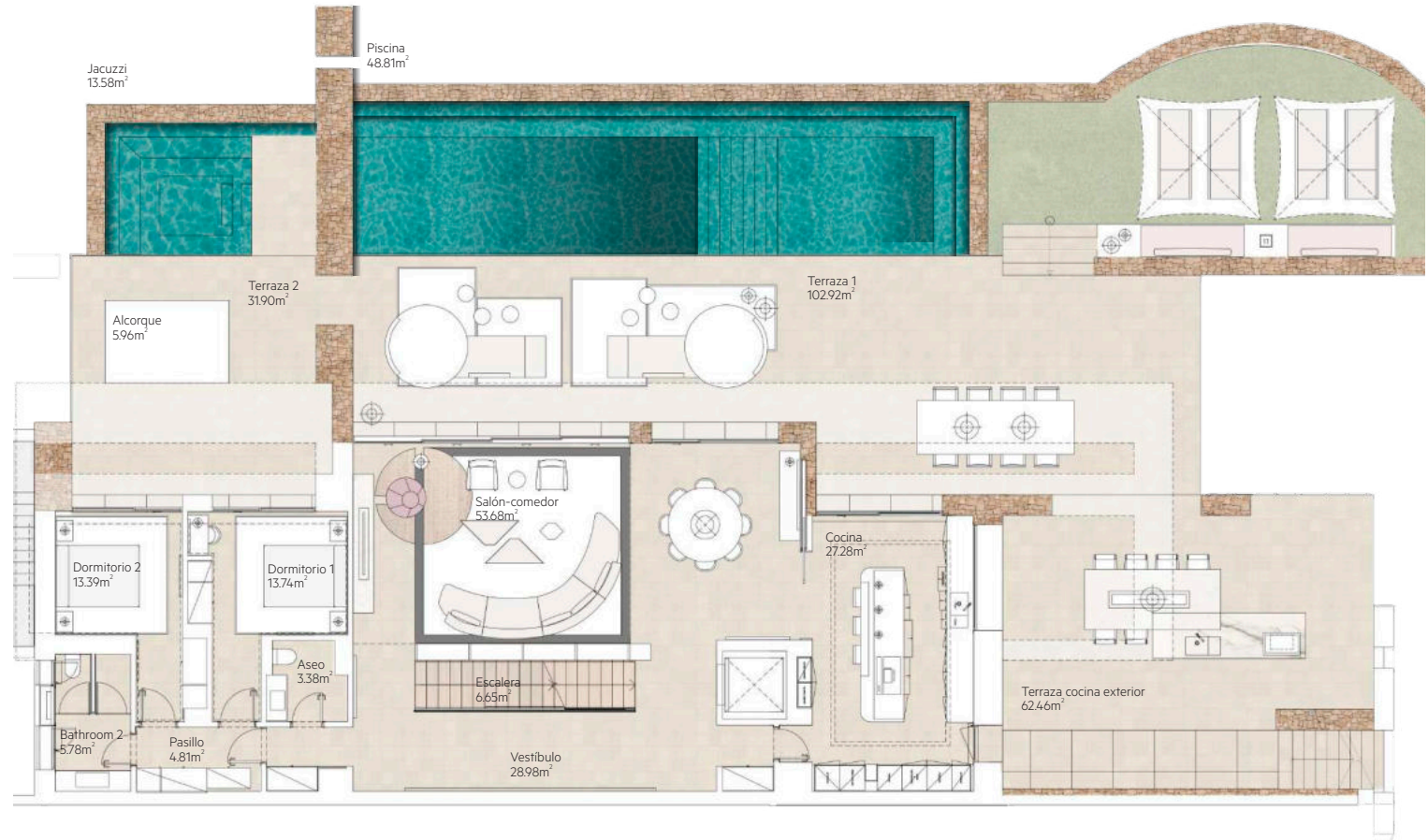
VILLA 17 CUBIERTA

Superficie Parcela	3.044,00 m ²
Sótano	170,95 m ²
Planta Baja	197,10 m ²
Primera Planta	157,60 m ²
Total Superficie Construida	525,65 m ²
Total Superficie Útil	418,42 m ²



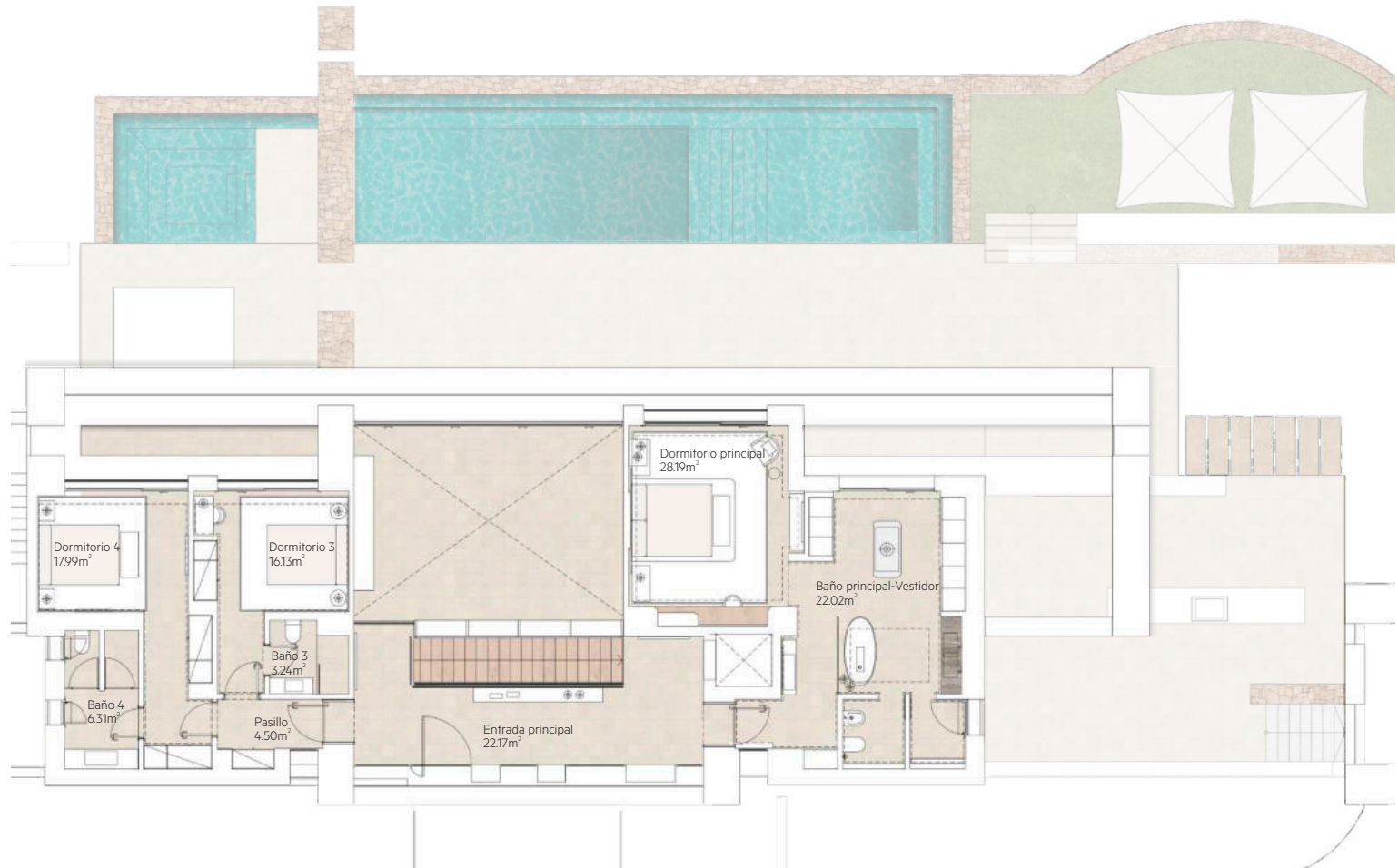
VILLA 17 PLANTA BAJA

Superficie Parcela	3.044,00 m ²
Sótano	170,95 m ²
Planta Baja	197,10 m ²
Primera Planta	157,60 m ²
Total Superficie Construida	525,65 m²
Total Superficie Útil	418,42 m²



VILLA 17 PRIMERA PLANTA

Superficie Parcela	3.044,00 m ²
Sótano	170,95 m ²
Planta Baja	197,10 m ²
Primera Planta	157,60 m ²
Total Superficie Construida	525,65 m²
Total Superficie Útil	418,42 m²



VILLA 17 SÓTANO

Superficie Parcela	3.044,00 m ²
Sótano	170,95 m ²
Planta Baja	197,10 m ²
Primera Planta	157,60 m ²
Total Superficie Construida	525,65 m²
Total Superficie Útil	418,42 m²



VILLA 17 ALZADOS

Superficie Parcela	3.044,00 m ²
Sótano	170,95 m ²
Planta Baja	197,10 m ²
Primera Planta	157,60 m ²
Total Superficie Construida	525,65 m ²
Total Superficie Útil	418,42 m ²

